

Premier rapport panorama

Projet GCP/GLO/208/BMG

Nom du consultant : Nlando Mia Veta André

Titre du consultant : statisticien

Lieu d'affectation : Luanda

Durée de l'affectation : 1 mois

Titre du projet : CountrySTAT pour l'Afrique Sub-Saharienne

Titre du rapport: première rapport panorama

Organisation des Nations Unies pour l'alimentation et l'agriculture

Luanda, Avril 2009

Table des matières

1. Le Système National de la Statistique

- 1.1 Cadre légal et organes statistiques consultatifs
- 1.2 Structure du système national de la statistique
- 1.3 Stratégie nationale pour le développement de la statistique

2. Situation de référence du système d'information des statistiques agricoles et alimentaires

- 2.1 Cadre légal et organes statistiques consultatifs agricoles et alimentaires
- 2.2 Structures du système d'information des statistiques agricoles et alimentaires
- 2.3 Stratégie nationale pour les statistiques agricoles et alimentaires
- 2.4 Ressources humaines disponibles
- 2.5 Ressources non-humaines disponibles pour départements de statistique
- 2.6 Politique de diffusion des données pour les statistiques agricoles et alimentaires
- 2.7 Modalités de promotion du dialogue utilisateur-producteur
- 2.8 Bases de données existantes et outils de diffusion de données et plates-formes
- 2.9 Intégration régionale et assistance technique internationale reçues

3. Outputs, sources de données et metadonnées des statistiques agricoles et alimentaires

- 3.1- 3.6 Les statistiques de cultures, animales, pêche, forrestière, de l'eau et commerce
- 3.7 Nomenclatures et liens avec les classifications internationales
- 3.8 Limites des statistiques agricoles et alimentaires disponibles

4. Vue d'ensemble des besoins des utilisateurs pour les statistiques agricoles et alimentaires de l'Angola

- 4.1 Décideurs du secteur public
- 4.2 Décideurs du secteur privé

5. Les attentes de CountrySTAT et les synergies avec les initiatives en cours en Angola

6. Facteurs importants pour le succès du projet CountrySTAT en Angola

7. Synthèse

8. Annexes : 8.1 – Classificadores de bens e serviços

- 8.2 – Extrait de rapports dans le cadre du projet BAD : Assistance Technique au « MINAGRI/GEPE – Statistique Agricole »

1. Le Système National de la Statistique

1,1 Cadre légal et organes statistiques consultatifs

Le Système National de la Statistique est intégré par un ensemble de ressources, programmes, organes, activités et méthodes qui, d'une façon organisée et coordonnée, interviennent dans le processus de la récolte, traitement et divulgation de l'information statistique officielle nationale ; il fut créé par l'Assemblée Nationale selon le Décret - Loi n° 15/96 de 27 de Septembre de 1996.

Les principaux objectifs du Système National de la Statistique sont les suivants :

- Garantir l'existence en temps opportun et régulièrement des données fiables qui permettent de supporter la définition de politiques, programmes et stratégies de développement économique et social, aussi bien que la prise de décisions politiques et d'entreprises et l'indispensable recherche scientifique ;
- Fournir des indicateurs nationaux nécessaires au Gouvernement sur le développement humain pour la surveillance de l'évolution de l'exécution des politiques, stratégies et interventions en cours, comme support de la prise de décision ;
- Garantir la disponibilité de statistiques intégrées, harmonisées et continues, qui peuvent être utilisées par un nombre élevé de personnes et institutions ;
- Garantir la participation d'un plus grand nombre de personnes et institutions dans la réalisation des activités statistiques ;
- Contribuer à une hausse de niveau culturel de la population et une meilleure connaissance de la réalité nationale, à travers d'une ample divulgation de l'information économique et sociale ;
- Garantir la protection et la confidentialité des micro-données contenues dans les manuels de support ou ordinateurs.

Les principes suivants orientent le Système National de la statistique :

- décentralisation du travail de la collecte, traitement, analyse et diffusion de l'information ;
- coordination par l'Institut National de Statistique ;
- autorité statistique ;
- abrogation et opportunité ;
- impartialité ;
- autonomie technique des organes de statistiques.

1.2 Structure du système national de la statistique

São organes du Système National de Statistique :

- a) le Conseil National de Statistique ;
 - b) l'Institut National de la statistique ;
 - c) les organes de statistiques sectoriels et locaux ;
- a) Le Conseil National de Statistique se réunit en plénière une fois par an pouvant se réunir extraordinairement par la convocation du Ministre du Plan ; compétent au Conseil National de Statistique, notamment:
- 1. définir les lignes générales d'activité statistique officielle nationale et établir les règles pour la définition des respectives priorités, en terme de production de l'information ;
 - 2. garantir la coordination du Système National de la Statistique, en approuvant les termes, définitions, nomenclatures ainsi que d'autres instruments techniques de la coordination statistique ;
 - 3. approuver les indicateurs nationaux de développement humain ;
 - 4. stimuler des cérémonies administratives pour les fins statistiques, en formulant pour des recommandations cet effet;
 - 5. stimuler l'activité statistique des associations et organisations aussi bien profiter de cette activité pour les fins statistiques, en formulant les recommandations pour cet effet ;
 - 6. présenter des propositions sur les normes, principes et mécanismes qui permettent améliorer l'activité statistique ;
 - 7. stimuler auprès des organes compétents nationaux et de donateurs internationaux le prélevé des moyens financiers indispensables au développement de la production statistique nationale.
- b) L'Institut National de la Statistique est un Institut public, doté de personnalité et capacité juridique et de autonomie technique, administrative et financière, dont l'objectif est de dynamiser et coordonner la récolte, traitement et diffusion de l'information statistique officielle nationale.

Constituent des attributions principales de l'Institut National de la Statistique:

- 1. faire la récolte des données qui intéressent au développement économique et social national, aussi bien son traitement et diffusion;
- 2. dynamiser le travail statistique des organes sectoriels et locaux et les appuyer méthodologiquement ;
- 3. stimuler le travail statistique qui permet la disponibilité de données selon les nécessités de tous les utilisateurs ;
- 4. réaliser les recensements officiels, selon la législation en vigueur et les recommandations internationales;
- 5. définir les indicateurs de développement humain pour approuver le Conseil National ;

6. dynamiser et stimuler la formation de cadres dans le domaine de statistique.

L'Institut National de Statistique publie mensuellement un bulletin sur l'indice de prix aux consommateurs. C'est l'unique publication avec les données publiées d'une façon régulière par l'Institut Nationale de la Statistique.

Actuellement l'INE est en train de réaliser une Enquête de Niveau de Vie de la Population (IBEP – Inquérito Integrado sobre o Bem- Estar da População) combinée avec l'enquête des indicateurs multiples. Le travail du terrain termine au mois de juin de 2009 et nous espérons avoir les premiers résultats avant la fin de l'année 2009.

- c) L'Institut National de la Statistique, avec l'appui du Ministère du Plan stimule la création et le développement des organes statistiques auprès de tous les organes de l'administration central de l'Etat et appuie son fonctionnement.

L'Institut National de la Statistique appuie les organes statistiques sectoriels, notamment dans la sélection des données à collecter et traiter, dans l'élaboration de méthodologie de récolte et dans la formation de cadres.

L'Institut National de la Statistique peut créer les organes délégués au niveau local dans le cadre de la réalisation des activités statistiques locales.

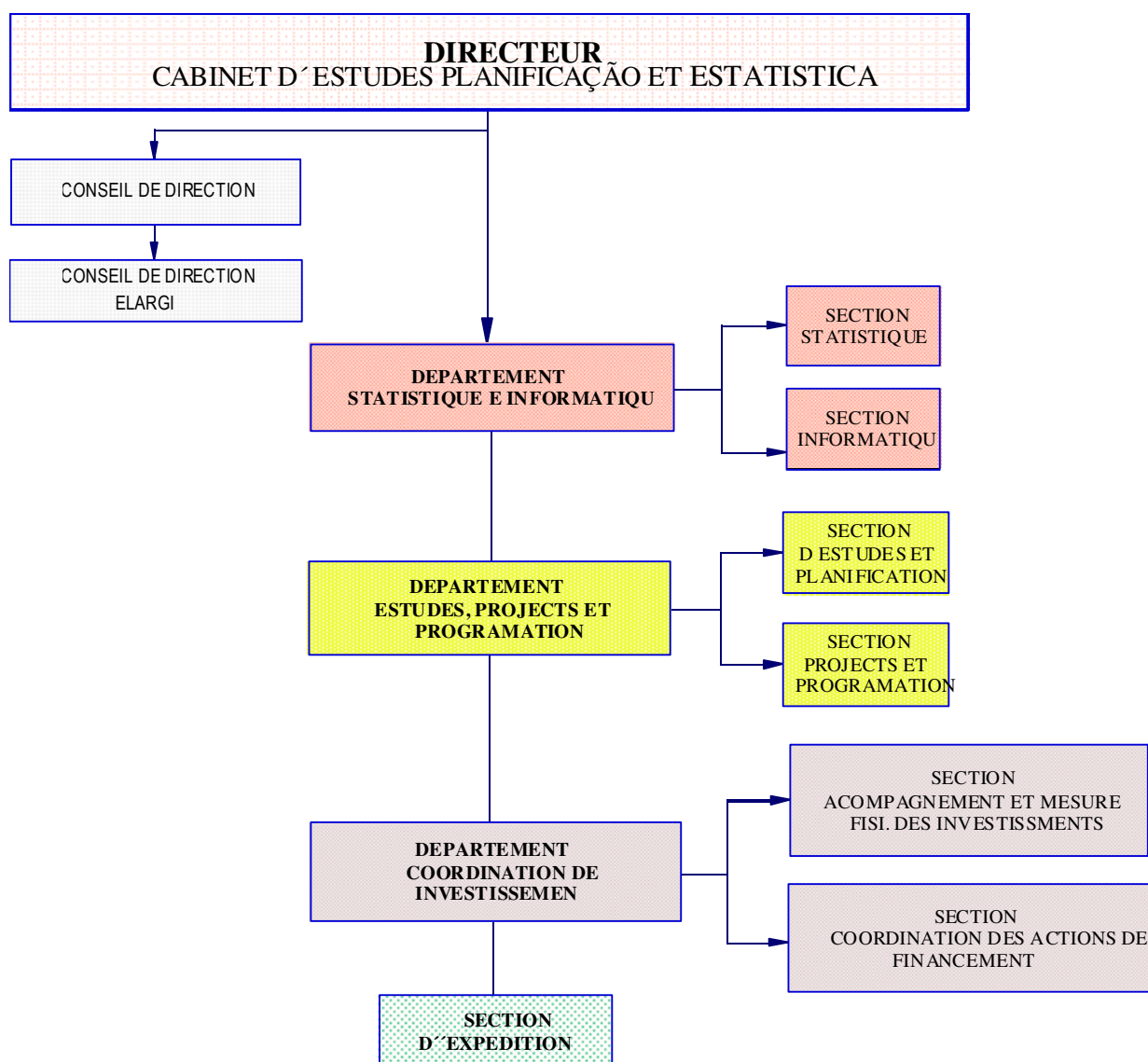
1.3 Stratégie nationale pour le développement de la statistique

Selon les informations reçues de la part de la Direction de l'Institut National de la Statistique, actuellement il n'existe pas une stratégie nationale pour le développement de la statistique. Il y avait une proposition de stratégie qui a été élaborée par un consultant portugais, malheureusement elle n'a pas été approuvée. Actuellement l'Institut National de la Statistique a signé un terme d'entente avec une entreprise française PARIS 21 en collaboration avec UNACA (UN) pour élaborer la stratégie nationale pour le développement de la statistique en Angola et faire un plan quinquennal. En principe la durée de travail est prévue pour une année. Les contacts sont encore au niveau préliminaire..

2. Situation de référence du système d'information des statistiques agricoles et alimentaires

2.1 Cadre légal et organes statistiques consultatifs agricoles et alimentaires

Selon le point 1 de l'article 32^o du Statut Organique du Ministère de l'Agriculture (MINAGRI) et du Développement Rural approuvé par le Décret – Loi n^o 8/03 de 17 Juin de 2004, le Département de la Statistique Agricole et de l'Informatique appartient à la Direction du Cabinet d'Etudes, du Plan et statistique (GEPE). L'organigramme de cette Direction se présente ainsi qui suit :



Le Département de Statistique et Informatique a les fonctions suivantes:

- Procéder et promouvoir la collecte, le traitement, l'analyse et la divulgation de données statistiques et informations qui disent respect aux activités agro-pastorales, forestier e de développement rural.
- Mettre en disposition périodiquement aux autres Directions et Organes dépendant du MINAGRI toute information statistique nécessaire, en produisant les recommandations correspondantes.
- Alimenter d'une façon continue la banque de données du Secteur (il n'existe pas encore une banque de données organisée ; ce sont les données existant par ci par là en Excel et qui doivent être organisées).
- Emettre des avis sollicités en matière de production et divulgation des informations statistiques agro-pastorales, forestières et développement rural.

Au niveau central, le Département de Statistique et Informatique est subdivisé en deux sections suivantes: statistique et Informatique.

La section de statistique s'occupe de :

- La collecte, du traitement et d'analyse de données statistique du secteur ;
- Procéder, orienter et accompagner la réalisation des enquêtes agro-pastorales, forestières et de développement rural, avec un contrôle systématique a partir des échantillons additionnels et testes de fidélité;
- Donner des avis, proposer et contrôler la méthodologie de production statistique agro-pastorale, forestière et du développement rural des différentes Directions et Organes dépendants du Ministère de l'Agriculture (MINAGRI) ;
- Emettre des certificats de registre statistique aux entreprises du Secteur Agro-pastoral et Forestier ;
- Elaborer des rapports trimestriel, semestriel et annuel du département.

La section d'informatique a des attributions suivantes :

- Proposer les chronogrammes de l'utilisation de l'équipement de l'informatique du Département ;
- Procéder à l'analyse et établir les programmes nécessaires au traitement informatique de toute la production de données et des informations statistiques du Département ;

- Procéder à l'analyse, recommander et accompagner l'installation de systèmes de l'informatique dans tous les Départements du Cabinet d'Etudes, Planification et Statistique, en conformité avec la nature de chacun des domaines du service ;
- Établir, d'une forme continue et intégrée la Banque de données du Secteur Agraire et du Développement Rural ;
- Réaliser autres tâches qui peut lui être soumis supérieurement.

2.2 Structures du système d'information des statistiques agricoles et alimentaires

Le système des statistiques agricoles et alimentaires est constitué par la statistique d'agro-pastorale, statistique des pêches, du commerce et de la douane. Fait partie du système d'information de l'Institut National de la Statistique de l'Angola.

La statistique agro-pastorale appartient au Ministère de l'Agriculture et occupe-se de la production des informations des statistiques des cultures, des statistiques animales, des statistiques forestières et des ressources de l'eau.

Les statistiques des pêches sont reproduis à partir du Ministère de Pêche.

Les statistiques du commerce proviennent du Ministère du Commerce et sont basées sur les importations et exportations des produits.

Les statistiques de la douane appartiennent au Ministère des finances et sont basées aussi sur les importations et exportations des produits.

Actuellement il existe certaines différences entre les données sur les importations et exportation du Ministère du Commerce et celles de Finance. Les deux Ministères sont entrain d'étudier les voies et moyens pour minimiser cette différence en introduisant le document unique (DU) sur les importations et exportations des produits.

Bien que les divers domaines des statistiques agricoles et alimentaires appartiennent à des institutions différentes, sa coordination est faite à partir du Département de Statistique et Informatique du Ministère de l'Agriculture. Cependant il n'existe aucun document légal qui attribue les fonctions de coordination de statistiques agricoles et alimentaires au Cabinet du Plan du Ministère de l'Agriculture a travers le Département de Statistique et de l'Informatique ; ici nous voulons dire qu'il n'existe pas un décret-loi qui indique le DEI comme organe qui doit coordonner les informations statistiques agricoles et alimentaires (agriculture, pêche et commerce).

2.3 Stratégie nationale pour les statistiques agricoles et alimentaires

Les informations recueillies auprès des différents départements de statistiques des Ministères qui constituent le système national de statistique agricoles et alimentaires

démontrent qu'il n'existe pas une stratégie nationale en commun pour les statistiques agricoles alimentaires.

Dans le cadre du projet de développement agricole au profit des petits producteurs de Bom Jesus – Calenga financé par le Fonds Africain de Développement, il a été prévu un financement pour appuyer le renforcement de la capacité institutionnel du Ministère de l'Agriculture dans le domaine de statistiques agricoles, planification e gestion de système d'information ; c'est un projet planifié pour deux ans a partir du mois de mars de 2008. Dans le but d'atteindre cet objectif, il a été tracé la stratégie suivante:

- Créer un groupe provincial de la récolte de données statistiques agro-pastorales coordonné par la Direction Provincial du MINAGRI et qui doit inclure les éléments du département provincial de l'IDA, en profitant les structures physiques des stations de développement agraires (EDA's) et de l'union des agriculteurs angolais au niveau municipal.
- Implémenter un programme de capacitation permanent (séminaires, workshop,...) sur le sondage, récolte de données, contrôle qualité, traitement et l'analyse de données statistiques à tous les techniciens au niveau central et provincial.
- Explorer et améliorer les questionnaires de récoltes de données existant au Département de Statistique et Informatique et préparer une méthodologie consistant de l'échantillonnage.
- Implémenter un programme de la collecte de données au niveau national sur la production de la campagne agricole.
- Réaliser un inventaire des explorations agro-pastorales familiares et des entreprises agricoles existant au niveau national et préparer un fichier de villages comme future base de sondage pour les enquêtes et recensements agro-pastoraux et forestiers.
- A partir des informations récoltées, il faudra organiser des publications périodiques. Les publications dont nous parlons ici rapportent-se aux rapports sur les données récoltés à la fin de chaque campagne agricole où l'on trouve des données sur la superficie cultivée, la production par culture,....
- Créer une base de données statistique agro-pastorale en utilisant EXCEL ou tout autre programme.

L'institut National de la statistique publie mensuellement un bulletin sur les indices du prix aux consommateurs. La récolte des prix est basée au niveau de certaines capitales provinciales : Luanda, Cabinda, Benguela et Lubango. C'est l'unique bulletin publié régulièrement.

Les autres publications sont basées sur les enquêtes spécifiques. Actuellement l'INE est en train d'exécuter l'Enquête Intégré sur le Bien être de Vida de la Population

(IBEP) dont les résultats définitifs pourront être disponibles à la fin de cette année 2009.

2.4 Ressources humaines disponibles

2.4.1 Au niveau de la coordination (Département de Statistique du MINAGRI)

- 4 techniciens pour la section de statistique selon lesquels nous trouvons :
 - 1 ingénieur agronome
 - 1 technicien moyen en statistique ;
 - 1 économiste
 - 1 technicien moyen en agronomie
 - 1 technicien moyen en sciences sociales
- 2 techniciens de l'informatique avec le niveau moyen

2.4.2 Au niveau des autres institutions:

- Ministère du Commerce : le département de statistique est constitué de 8 fonctionnaires selon lesquels :
 - 1 statisticien
 - 4 techniciens moyens
 - 1 technicien de base
 - 2 administratifs
- Ministère de la pêche : le département de statistique de ce Ministère inclus 3 techniciens :
 - 2 techniciens supérieurs
 - 1 technicien moyen

2.5 Ressources non-humaines disponibles pour départements de statistique

Nature du matériel	Ministère de l'Agriculture GEPE	Ministère du Commerce GEPE	Ministère de Pêche GEPE
Matériel Roulant			
1. Véhicules	0	-	-
2. Motos	0		-
3. Bicyclettes	0	-	-
Matériel d'enquête			
1. Boussoles	0	-	-
2. Rubans métriques	0	-	-
3. Calculatrices	3	-	-
4. Clinomètres	0	-	-
5. Balances	0	-	-
Matériel informatique			
1. Micro-ordinateurs	5	6	-
2. Imprimantes	2	1	-
Photocopieuse	0	-	-

Dans le cadre de l'assistance technique du projet BAD, il a été recommandé à la Direction de GEPE que dans le cadre du budget annuel du Ministère, il est important de programmer annuellement un budget pour appui à la production des statistiques agricoles. Cette recommandation a été acceptée et elle est en train d'être appliquée à partir de l'an 2009.

2.6 Politique de diffusion des données pour les statistiques agricoles et alimentaires

Les données de la campagne 2006/2007 et de la campagne 2007/2008 ont été publiées sous forme de rapport interne qui circule dans les différentes directions du Ministère de l'Agriculture.

2.7 Modalités de promotion du dialogue utilisateur-producteur

Pour ce qui est de la promotion du dialogue utilisateur-producteur, au début et à la fin de chaque campagne, il y a des rencontres internes programmées avec les différentes Directions du Ministère intéressées aux informations statistiques afin de recueillir leurs nécessités sur les données statistiques.

Certains grands operateurs agricoles privés sont parfois invités de prendre part au Conseil Consultatif du Ministère pour écouter leur préoccupation sur le type d'informations nécessitées.

2.8 Bases de données existantes et outils de diffusion de données et plates-formes

Après la visite du groupe circulaire Country STAT venant de Rome, le groupe technique de Country STAT national a effectué deux réunions :

- La première réunion a eu lieu du 9 au 10 mars 2009. Dans cette réunion les participants ont discutés les indicateurs des informations disponibles dans chaque institution.
- La deuxième réunion s'est déroulée du 25 au 27 mars 2009 dont l'objectif principal fut de réviser les premières informations disponibles dans chaque institution afin d'être soumis dans le séminaire de harmonisation des données qui sera réaliser dans la première semaine du mois de mai de 2009 à Sumbe dans la province de Kwanza Sul. Plusieurs organismes ont pris part à la réunion : Institut National de Statistique (INE), Cabinet d'Études, Planification et Statistique (GEPE) du Ministère de l'Agriculture, du Commerce et de Pêche, le Cabinet de la Sécurité Alimentaire (GSA), Institut de Développement Rural (IDA), Services Vétérinaires, Institut de Développement Forestal, Secrétaire General du Ministère de l'Agriculture.

Les participants à cette réunion ont constaté l'existence d'une disponibilité des informations statistiques agricoles et alimentaires pour faire des tableaux et constituer une banque de données dans le cadre du projet Country STAT.

La mission circulaire avait suggérée que la rencontre proclamée dans la première semaine du mois de mai soit réalisée à 18 kms de Luanda, por motif de bouchon qui provoque presque 3 heures de voyage, le groupe a suggérer à ce que cette rencontre se passe à Sumbe dans la province de Kwanza Sud.

Au sein du Département de statistique et informatique (DEI) du Ministère de l'Agriculture, il existe aucune base de données organisée ; mais on trouve des données qui sont éparpillées en Excel et qui peuvent être regroupées.

2.9 Intégration régionale et assistance technique internationale reçues

Le département de statistique et informatique n'a aucun contact avec les pays de la sous-région de SADCC ; il n'existe pas d'intégration régionale. L'intégration régionale existe plus au niveau du Cabinet de la sécurité alimentaire.

Avant les accords de la paix en Avril 2002, le département de la statistique et informatique a bénéficié de l'assistance technique de la FAO dans les années 1980. Après les accords de paix en Angola, l'unique assistance technique internationale que bénéficie dans ce moment le département de statistique et informatique est celle du Fonds Africain de Développement dans le cadre de réhabilitation du système national de statistiques agricoles au Cabinet du Plan et Statistique du Ministère de l'Agriculture.

3. Outputs, sources de données et métadonnées des statistiques agricoles et alimentaires

3.1 Les statistiques des cultures

Depuis l'ascension de l'Angola à l'indépendance il n'y a jamais eu de recensements agricoles. L'unique principale source des statistiques agricoles sont les enquêtes agricoles réalisées à chaque époque de la campagne agricole.

L'unique enquête réalisée durant la période de la guerre en 1997 fut l'enquête des ménages agricoles réalisés dans le cadre du projet UTF/ANG/004/ANG de Renforcement de la Capacité Economique.

A partir de la campagne 2007/2008, dans le cadre de l'assistance technique au ministère de l'agriculture financé par le Fonds Africain de Développement, le Cabinet d'Etudes, Planification et Statistiques du MINADER a introduit un système d'enquêtes agricoles par échantillonnage à la fin de chaque époque de la campagne agricole avec utilisation de la méthodologie suivante:

1. OBJECTIFS DE L'ENQUÊTE

Fournir à estimations avec des niveaux acceptables de précision sur les indicateurs clé rapportés avec la production agricoles tels comme :

- a. Disponibilité d'équipements et d'instruments agricoles ;
- b. Surface semée ;
- c. Production agricole récoltée ;
- d. Élevage du bétail ;

- e. Production forestière ;
- f. Prix des produits agricoles commercialisés ;
- g. Quantité des produits agricoles commercialisés ;
- h. Coûts de la production agricole ;

2. BASE DE SONDAGEM

Administrativement, le territoire angolais est subdivisé dans 18 provinces et chaque province distribuée en municipalité (161 au total). Les municipes sont sub divisées en communes rurales et urbaines (635 au total). Chaque commune agricole est formée par des villages. Par manque d'un fichier de villages préalable, la liste des villages dans chaque commune agricole constituent la base d'échantillonnage de l'Enquête de la Production Agricole 2007/2008.

3. ESTRATIFICATION

Les communes ont été regroupées par des provinces pour s'identifier des unités d'échantillons homogènes. Les provinces ont été considérées comme strates administratif.

4. DIMENSION DE L'ÉCHANTILLON

Dû à la limitation des conditions matérielles et humaines, la dimension de l'échantillon a été fixée empiriquement pour obtention des indicateurs rapportés avec la production agricole ; soit 3 dans chaque 10 communes ont été sélectionnées.

5. REPARTITION DE L'ÉCHANTILLON

Provinces	Nº total de communes	Coefficient de proportionnalité	Nº de communes a sélectionner
Cabinda	12	0,02	4
Zaire	25	0,04	8
Uige	47	0,07	15
Malange	52	0,08	16
K. Norte	30	0,05	9
Bengo	34	0,05	11
Luanda	86	0,14	27
K Sul	35	0,06	11
Benguela	38	0,06	7

Huambo	43	0,07	14
Bié	39	0,06	12
Huila	66	0,10	21
Namibe	15	0,02	5
Cunene	21	0,03	7
K. Kubango	31	0,05	10
L. Norte	26	0,04	8
L. Sul	15	0,02	5
Moxico	20	0,03	6
Nacional	635	1,00	196

6. SELECTION DE L'ÉCHANTILLON

Dans la première étape, les communes ont été stratifiées par provinces. Sa sélection a été faite avec une probabilité proportionnelle à la dimension de la population estimée:

$$P_{1i} = (50 \times m_{ij} / \Sigma m_{ij})$$

Où

50 : nombre de villages à sélectionner par domaine (province),

m_{ij} : population estimée de i-nième commune sélectionnée dans la province,

Σm_{ij} : population total estimée dans la province,

Dans chaque commune sélectionnée, la deuxième étape de la récolte contemple la sélection des villages avec une probabilité proportionnelle à la dimension de la population estimée:

$$P_{2ji} = (a_i \times N_{ji} / \Sigma_j N_{ji})$$

Onde

a_i : nombre de villages à sélectionner dans i-^{ème} commune sélectionnée,

N_{ji} : nombre estimée de la dimension j-^{ème} village sélectionnée, dans i-^{ème} commune,

$\Sigma_j N_{ji}$: nombre total estimée da i-^{ème} commune

Avant la réalisation de la 3^{ème} étape de la sélection de ménages, dans chaque village sélectionnée réalise-se le dénombrement de ménages afin de constituer une base complète et avoir la possibilité de sélectionner 3 ménages a partir de la même base.

La troisième étape constitue la sélection final des ménages d'une façon aléatoire dans un village indiqué en utilisant la formule suivante :

$$P_{3ji} = (C / L_{ji})$$

Où

C : le nombre fixe (3) de ménages sélectionnés,

L_{ji} : nombre de ménages dénombrés dans j-^{ème} village.

La probabilité totale finale des ménages durant tout le procès de la récolte de l'échantillon peut être déterminée de la forme suivante :

$$f_{ji} = p_{1i} \times p_{2ji} \times p_{3ji}$$

Le coefficient de pondération de l'échantillonnage pour le j-^{ème} village est donné par la formule suivante:

$$1 / f_{ji} = 1 / (p_{1i} \times p_{2ji} \times p_{3ji})$$

Sachant que le nombre moyen de parcelles par familles est de 3, avec ce schéma de l'échantillonnage nous prétendons mesurer 750 parcelles par province.

Soit
$$\bar{Y}_{kij} = \frac{1}{C} \sum_j Y_{kij} \quad (j = 1, \dots, 3)$$

où Y_{kij} – valeur de la variable observée dans un ménage j de l'échantillon de la commune i, dans la province k.

ESTIMATEUR :

$$\hat{Y} = L_{kij} \cdot \bar{Y}_{kij} \quad (\text{où } L_{kij} \text{ est le nombre de ménages dénombrés dans chaque village échantillon})$$

Bien que la qualité de données ne soit pas bonne, le DEI effectue aussi la collecte de données sur les prix des produits agricoles commercialisés dans les marchés ruraux des municipalités sélectionnés comme échantillon.

3.2 Les statistiques animales

En Angola, l'élevage est associé directement avec l'agriculture et dépend directement de l'Institut de Services Vétérinaires (ISV). Avant l'implémentation du projet de BAD la collecte des statistiques animales a été effectuée par ISV. Avec la centralisation du système de statistique agricoles du MINAGRI no DEI suggérée par l'assistance technique du projet BAD, dès la campagne 2007/2008 la structure de production des statistiques de l'élevage est produit par DEI a partir des enquêtes réalisées à la fin de chaque campagne agricole.

Les indicateurs dérivants de la dernière enquête agricole 2007/2008 ont été basés sur les effectifs du cheptel de bovin, ovins, caprins, volaille contrôlés et la production de la viande par province.

3.3 Les statistiques de la pêche

Comme l'Angola est un pays situé au bord de l'océan et situant dans un territoire privilégié en hydrographie, la pêche constitue une des activités principales de l'économie angolaise. Toutefois, il existe la pêche maritime et continentale. Le département de la statistique do GEPE du Ministère de pêche est chargé de la collecte de données sur la pêche. Quelques données disponibles peuvent être obtenues à travers des rapports internes qui sont publiés trimestriellement. Ces rapports ont comme indicateurs basés sur la capture de pêches par type et espèce, la transformation de pêche, la force du travail, les entreprises en fonctionnement et des données sur l'extraction du sel selon la province.

Au niveau de chaque province, les données sont récoltées para chaque chef de département de la Direction Provincial du Ministère de la pêche.

Jusqu'à présent, les captures de la pêche continental n'est pas contrôlées c'est à dire que les données de ce secteur de la pêche ne sont pas collectées.

Le département de statistique du Ministère de la pêche n'a aucune base de données ; les données existants peuvent être assemblées a partir des rapports trimestriels.

Les données sont récoltées a partir de un questionnaire distribués dans les directions provinciales du Ministère de la pêche.

3.4 Les statistiques forestières

Les informations de statistiques forestières sont recolhies par l'Institut de Developpement Florestier (IDF) du MINAGRI. Pour recevoir les données au niveau national, IDF utilise 18 chefs de brigades provinciaux et 2 techniciens de la structure central entre eles 7 techniciens superieurs et 11 techniciens médios.

Os tipos de dados recolhidos por IDF são :

- Exploration forestier (planche, bois en entier, charbon, ..) ;
- Production des plantes (florester, ornamental) ;
- Importation et exportation de planches et bois.

Il n'existe aucune publication de données sur les données collectées.

Les données collectées présentent de problèmes ; le service chargé de recolle de données ne dispose de aucun ordinateur et imprimante. Les techniciens liés à la collecte et traitement de données de IDF necessitent d'une formation en traitement de données.

Les données arrivent dela province à IDF a partir des rapports trimestrals et annuels

3.5 Les statistique de l'eau

L'agriculture utilise de l'eau pour l'irrigation. Au niveau du MINAGRI il existe une Direction Nationale de Hydraulique et Ingénierie Rurale. Cette Direction n'a aucune base de données au MINAGRI sur l'hydrographie ; les raisons avancées est que auparavant le Ministère de l'Energie et l'eau contrôlait l'hydrographie du pays. Les informations sur la quantité d'eau utilisée pour l'irrigation proviennent des rapports trimestriels qui proviennent des directions provinciaux du MINAGRI.

3.6 Les statistiques du commerce

Les informations du Ministère du commerce sont recueillies et traitées par GEPE du même ministère à partir du département de statistique et informatique. Jusqu'à présent les informations fournies par ce département ne coïncide pas avec celles de la douane. Actuellement l ce département est en organisation sur l'interaction des importations à partir des délégations régionales du commerce et sur le processus de l'importation des biens. Le département de statistique et informatique du commerce est dépourvu de la banque de données.

La principale difficulté réside sur la différence entre les informations reçues de la douane et celles qui proviennent des délégations provinciales du commerce. Ils prétendent dépasser cette situation en introduisant ce qu'ils appellent DU (Document Unique) afin de faire coïncider les informations entre les deux organismes (douane et commerce) de l'Etat angolais.

En attendant l'introduction de DU, la fonte des informations utilisée pour recueillir les données sur l'importation, le département de statistique et informatique du commerce utilise les rapports périodiques de la Direction Nationale du Commerce.

Tableau résumé sur les statistiques de cultures, animales, pêche, forestière, de l'eau et commerce

Nom des Structures	Type de données	Périodicité	Publications	Nomenclatures	Classifications nationales	Méthodologie et procès de production de données	Métadonnées sur le recensement agricole
Ministère de l'agriculture	Statistiques cultures, animales et forestières	Semestriel	Internet, rapports	Aucune	-	Enquêtes agricoles	Il n'y a jamais eu de recensement agricole
Ministère de l'agriculture (Direction Nationale d'hydraulique)	Eau sous terrain, l'eau de superficie et l'eau de pluies	Trimestriel, semestriel	Rapport trimestriel, semestriel	Aucune	-	Registres administratifs	Il n'y n'a jamais eu de recensement agricole
Ministère de la Pêche	Statistiques de la pêche	Rapport mensuel		Aucune	-	Registres administratifs	Il n'y a jamais eu de recensement
Ministère du Commerce	Statistiques de consommation, commerce	Rapport mensuel	Rapport interne			Registres administratifs et rapports périodiques	-
Institut National de la Statistique	Population	Estimations par manque du recensement			CAE – Classification des activités économiques de l'Angola	Enquêtes réguliers de l'indice de prix aux consommateurs, enquêtes spécifiques et registre général des entreprises	Il n'y a jamais eu de recensement général

Informations sur la douane :

Il existe une structure administrative très complexe au niveau de la douane de l'Angola. Nous avons fait plusieurs tentatifs pour recueillir des informations sur le fonctionnement de collecte et traitement de données au niveau de la douane avec l'intervention du coordinateur de Country STAT de l'Angola. Les données ou les informations sont fournies seulement avec l'autorisation du directeur. Malgré les sollicitations faites, pour ne pas continuer à retarder l'envoi du rapport panorama, nous avons décidé d'envoyer l'actuel rapport sans aucune information de la douane. Au cas où l'autorisation sollicitée nous parviennent plus tard, nous espérons les inclure dans les prochains rapports.

3.7 Nomenclatures et liens avec les classifications internationales

Le Département de statistique et informatique du Ministère de l'Agriculture n'utilise pas les nomenclatures existantes à l'Institut National de la statistique (voir annexe).

3.8 Limites des statistiques agricoles et alimentaires disponibles

Il existe certains facteurs qui limitent les statistiques agricoles et alimentaires. Parmi eux nous citons :

- Manque de structures pour coordonner et organiser les statistiques agricoles et alimentaires au niveau des provinces et des municipalités ;
- Les statistiques de pêche ne rapportent pas les données se référant à la pêche continentale, se sont des données non contrôlées.
- Il existe encore une certaine disparité entre les informations des importations et de l'exportation du Ministère du commerce et celles de la douane.

4. Vue d'ensemble des besoins des utilisateurs pour les statistiques agricoles et alimentaires de l'Angola

4.1 Décideurs du secteur public

Les décideurs du secteur public nécessitent périodiquement et d'une façon régulière des statistiques agricoles et alimentaires afin de prendre des décisions opportunes et ponctuelles.

L'Institut National de la Statistique en particulier a besoin de ces informations pour préparer les comptes nationaux d'une façon régulière.

4.2 Décideurs du secteur privé

Les décideurs du secteur privé ont aussi l'importance d'avoir ces informations à temps pour pouvoir décider sur les importations de biens alimentaires comme dans le genre d'investissements qu'ils prétendent faire dans le domaine agricole et alimentaire en Angola. L'association des paysans angolais (UNACA) recueille les opinions des paysans pour faire valoir leurs opinions et nécessités.

5. Les attentes de CountrySTAT et les synergies avec les initiatives en cours en Angola

Avec le dynamisme actuel du département de statistique agricole et informatique implanté à partir de l'assistance technique au « MINAGRI /GEPE - Estatística Agrícola » du projet de Développement Agricole de Bom Jesus et Calenga avec le financement de BAD, on espère atteindre des résultats satisfaisants en comptant sur l'assistance technique de CountrySTAT. (voir extraits de rapports en annexe).

6. Facteurs importants pour le succès du projet CountrySTAT en Angola

Le succès du projet CountrySTAT en Angola dépend d'un certain nombre de facteurs entre lesquels nous citons :

- Consolider les groupes de récolte de données statistiques agricoles et alimentaires au niveau provincial ;
- Maintenir un système de capacitation permanent (séminaire, workshop,...) de tous les techniciens (niveau central, provincial et local) liés à la collecte de données ;
- Appui matériel aux activités de la collecte et diffusion de données ;

- Malgré les bonnes relations existants entre le département de statistique et informatique du Ministère de l'Agriculture d'un côté et ceux de Ministère de la Pêche et du Commerce de l'autre côté, il y a nécessité d'existence d'un décret-loi qui permet d'obliger à ces deux départements de Ministère de prêter des informations périodiquement à l'organe de coordination de statistiques agricoles et alimentaires (Département de Statistique et Informatique du Cabinet d'Etudes, planification et Statistique du Ministère de l'Agriculture) .

7. Synthèse

Le diagnostic fait sur le système démontre qu'il existe certaines informations importantes dans le cadre de la statistique agricole et alimentaire d'une façon désorganisée. Il y a inexistence de banque de données dans les institutions consultées et l'information existante est insuffisante et certaines apparaissent avec une qualité basse; cela rend difficile l'accès aux informations de la part des principaux utilisateurs. La mission recommande à ce que les futurs projets soient dirigés dans le sens de former les intervenants dans la production des statistiques, cette action devrait être accompagnée avec une formation dans le montage de banques de données qui devrait permettre l'accès à tous les utilisateurs intéressés à ce type d'informations

Annexes

- a) Extraits des rapports dans le cadre de la consultation du Projet BAD au GEPE MINAGRI
- b) Copie de classification des biens et services (INE)
- c) Liste de personnes rencontrées

ANNEXE 1 :

Extraits des rapports dans le cadre de la consultation du Projet BAD au GEPE MINAGRI



REPUBLICA DE ANGOLA

MINISTEIRO DA AGRICULTURA E DO DESENVOLVIMENTO RURAL

AFRICAN DEVELOPMENT BANK GROUP



AFRICAN DEVELOPMENT
BANK GROUP

PROJECTO DE DESENVOLVIMENTO AGRICOLA
DE BOM JESUS E CALENGA

ASSISTÊNCIA TÉCNICA AO MINADER
GABINETE DE ESTUDOS, PLANEAMENTO E ESTATÍSTICA
GEPE

MAIO 2008



INDICE

1. INTRODUÇÃO	25
2. MODELOS DE RECOLHA DE DADOS	27
3. FORMAÇÃO EM SPSS	30
4. PREPARAÇÃO DA PRÓXIMA CAMPANHA AGRICOLA	31

ANEXO Nº 1..... **ERROR! BOOKMARK NOT DEFINED.**

INQUÉRITO DE PRODUÇÃO AGRÍCOLA Error! Bookmark not defined.

ANEXO Nº 2..... **ERROR! BOOKMARK NOT DEFINED.**

FICHEIRO DE ALDEIA Error! Bookmark not defined.

ANEXO Nº 3..... **ERROR! BOOKMARK NOT DEFINED.**

MANUAL DE FORMAÇÃO Error! Bookmark not defined.

ACRÓNIMOS

- MINADER : Ministério de Agricultura e Desenvolvimento Rural
- GEPE : Gabinete de Estudo, Planeamento e Estatística
- DEI : Departamento Estatística e informática
- EDA : Estação de Desenvolvimento Agrário
- IDA : Instituto de Desenvolvimento Rural
- IDF : Instituto de Desenvolvimento Florestal
- GSA : Gabinete de Segurança Alimentar
- SNEA : Sistema Nacional de Estatística Agrícola

1. INTRODUÇÃO

O presente 1º relatório bimestral das actividades de assistência técnica ao MINADER na área de estatísticas agrícolas abrange o período entre o 15-03-08 até 15-05-08.

As actividades de assistência técnica iniciaram com um primeiro encontro (start-up meeting) realizado no dia 10-03-08 no Gabinete de Estudos, Planeamento e Estatística GEPE, sendo a direcção do MINADER onde o projecto è implantado.

No encontro foram expostos os termos de referência do projecto e apresentado o consultor que será responsável pelas actividades. Os objectivos do projecto foram debatidos assim como definidos princípios de integração do projecto com as actividades em curso no GEPE.

As actividades de assistência técnica do primeiro bimestre foram concentradas na realização de uma actividade de diagnostico participativo e de análise preliminar dos projectos e actividades em curso no GEPE. Foram envolvidos os funcionários internos numa discussão aberta para tomar conhecimento recíproco do projecto, das potencialidades internas ao GEPE e dos pontos críticos em que concentrar os esforços para melhorar a resultado das actividades de recolha e análise de dados.

A efectuação desta actividade preliminar permitiu de debater temas diversos ligados aos trabalhos em curso no GEPE a função e competência dos funcionários e de estabelecer uma primeira abordagem para criar grupos de trabalhos em torno de um propósito comum.

Em síntese pode-se dizer que o GEPE tem um plano anual de actividades cujos objectivos principais se enquadram:

- Criação de um sistema de recolha analise e difusão de dados agrícolas.
- Implantar o Sistema Nacional de Estatística Agrícola (SNEA) a nível das 18 províncias.
- Realizar um projecto de recolha de dados de preços a nível de mercados agrícolas rurais e a nível de produção.
- Realizar um projecto de recolha de dados da campanha agricola 2007 / 2008
- Lançar um projecto para realizar um censo agro-pecuário com a participação de financiamentos externos.

- Realizar programas de formação e investir no crescimento profissional dos próprios funcionários.

Ao longo do 2008 o GEPE recolheu dados de preços de produtos agrícolas nas províncias de Kuanza Sul, Benguela, Huila e Cunene mas com problemas de continuidade de trabalho e de organização de definição da amostragem e para envolver a nível provincial um procedimento de recolha sistemático a ser estendido a todas as províncias.

Particular importância foi dada a programação da recolha de dados agrícolas da campanha agrícola 2007 / 2008, a iniciar em breve no próximo mês de Junho.

Foi enfatizada a necessidade de coordenar as actividades de recolha dados para a campanha agrícola em coordenação com o Instituto de Desenvolvimento Agrário (IDA) e do Gabinete de Segurança Alimentar (GSA) que desenvolvem actividades na mesma área.

O problema da formação do pessoal é crucial porque há pouca competência de recolha de dados a nível provincial e ainda insuficiente capacidade de tratamento e análise de informação a nível central.

A formação poderá ser responsável por concretizar muitos dos objectivos propostos mas só pode contribuir em pequena escala na resolução de problemas significativos de organização.

A formação dos funcionários do GEPE em particular do secção de estatística é de nível de técnicos médios (duas unidade) e técnico superior (duas unidades). Evidenciou-se capacidade média de gestão de banco de dados com utilização de Microsoft Excel mas sem uma organização a nível de departamento de trabalho por projectos e planificado de forma a cumprir com resultados predefinidos.

A secção de informática tem uma função de suporte para a elaboração de dados mas não verificou-se suficiente motivação e integração nas actividades do departamento, é constituído por três técnicos médios.

As actividades de assistência técnica dos primeiros dois meses foram orientadas a:

- Analisar o sistema de recolha de dados utilizado no GEPE.
- Analisar a metodologia de recolha, tratamento de dados.
- Conceber e realizar um programa de formação:
 - o Uso do software SSP
 - o Metodologia de inquerido e recolha de dados

2. MODELOS DE RECOLHA DE DADOS

Após de ter definido o programa de actividade com a Direcção do GEPE foram verificados os modelos adoptados pelo DEI para a recolha de dados estatísticos em agricultura.

Um dos problemas observados durante a análise do sistema de informação existente é o uso de diversos modelos de recolha de dados com pouca informação. Para simplificar e uniformizar a recolha de dados nas mesmas unidades de amostra, pensamos agrupar todas as variáveis necessitadas num único modelo.

Sabemos também que o quadro institucional do MINADER/GEPE dá competência ao DEI de proceder e promover a recolha, processamento, análise e divulgação de dados estatísticos e informações respeitantes às actividades agro-pecuárias, florestais e de desenvolvimento rural portanto foram contactadas as direcções competentes para estabelecer colaboração e sinergia afim de concentrar todo o esforço de recolha de dados numa só unidade (DEI) em particular para seleccionar os indicadores propostos pelas outras instituições do MINADER.

Das sugestões recebidas deste encontro, elaborou-se um único modelo de recolha de dados de produção agrícola que foi submetido a aprovação das instituições interessadas. Este modelo contém indicadores da produção agrícola, insumos agrícola, preços nos mercados rurais, informação sobre pecuário, produção florestal, mão-de-obra, comercialização dos produtos agrícola e custos de produção dos produtos agrícola (ver anexo 1).

A realização de um bom sistema de recolha de dados permanente necessita de uma base de sondagem actualizada.

O DEI não dispõe de nenhuma base de sondagem para o sistema de recolha de informação estatística. Esta mesma base servirá de apoio para preparar a realização do futuro censo agro-pecuário e florestal, considerado como uma das tarefas mencionada nos termos de referência da assistência técnica no MINADER.

Também as preocupações registadas nos outros departamentos do GEPE necessitam dos indicadores do ficheiro de aldeia para prosseguir as suas tarefas.

Assim sendo foi concebido um ficheiro de aldeia como futuro base de sondagem de qualquer inquérito agrícola por amostragem e do futuro censo agro-pecuário e florestal.

Esta ficha contém os seguintes principais indicadores:

- Identificação da aldeia,
- Situação sócio - demográfica (população por sexo, existência de escolas, postos de saúde),
- Informação agro-pecuária (nº de camponeses, nº de agricultores ou de empresas agrícolas, tipo de culturas praticadas,
- Criação praticada, serviços (transportes para evacuar produtos, infra-estruturas e instalações existentes).

O ficheiro de aldeia também foi submetido a aprovação do director do gabinete.

(ver anexo 2).

Na execução do recenseamento das aldeias e bairros rurais, será necessário um levantamento exaustivo e geo-referenciado daqueles aglomerados populacionais, a efectuar em todas províncias. Sobre esta base serão então efectuados quaisquer operação estatística.

3. METODOLOGIA DE RECOLHA DE DADOS

Depois da preparação dos dois instrumentos de recolha da informação agrícola (modelo do inquérito agrícola e ficheiro de aldeia), o passo seguinte foi a preparação de um manual de formação dos técnicos a nível central e provincial que serão envolvidos na recolha de informação (ver anexo nº3).

Com este manual, queremos aproveitar a oportunidade de formar numa forma massiva um maior número de pessoal (cerca de 62 técnicos a nível nacional) que serão integrado no Sistema Nacional de Estatística Agrícola (SNEA).

Este manual foi elaborado seguindo as orientações da FAO sobre as estatísticas agrícolas em África. Este manual é sub-dividido em quatro partes principais:

- Como conduzir um inquérito
 - Nesta parte aproveitamos explicar como o inquiridor deve estabelecer afinidade com o respondente, quais são as pistas para conduzir um inquérito;

- Definições de termos e conceitos.
 - Consiste em noções de estatísticas agrícolas correntes, superfície por especulação, superfície da produção, medição da superfície na ausência da máquina científica e da bússola, produção, rendimentos, o quadrado de rendimentos/densidade;

- Procedimentos para selecção da amostra.
 - Como seleccionar uma amostra e uma família camponesa numa aldeia seleccionada.

- No fim do manual vem a explicação do questionário sobre o inquérito da produção agrícola.

Um dos aspectos muito importante neste manual é a metodologia da selecção da amostra. A metodologia a seguir para o caso dos inquéritos não exaustivos tomará como referência o método da sondagem areolar, onde se definem de forma recorrente e por sucessivas aproximações áreas geográficas onde as variáveis em análise tenham um comportamento homogéneo. Para tal efectua-se um conjunto de definições de partida onde se dimensionam as amostras e se faz uma primeira distribuição geográfica ao abrigo de critérios que poderão assentar nos limites administrativos do País, Províncias, municípios e eventualmente comunas. Tal não significa que o município seja no futuro o limite da unidade geográfica de amostragem, antes os seus limites dependerão do padrão do comportamento (uniformidade) da amostra relativamente às variáveis em análise.

3. FORMAÇÃO EM SPSS

Para melhorar as competências técnicas existentes no GEPE (DEI) foi preparado um programa de capacitação em matérias de estatísticas agrícolas, recolha e processamento de dados. O pessoal indicado para tal formação é constituído por técnicos do órgão central do MINADER, provincial e local seleccionados para as actividades de recolha. A estratégia consiste em formar 18 técnicos centrais como formadores, que por sua volta irão criar o núcleo de serviço provincial de estatística agrícola e dar a formação aos elementos do núcleo para o melhor desempenho das suas tarefas.

O material de formação já encontra-se preparado, aguardando a indicação dos técnicos do IDA e do GSA também interessados juntar-se ao nosso plano de acção de recolha e processamento das estatísticas agrícolas a nível nacional.

Uso do programa SPSS. Para facilitar o processamento, tratamento e análise dos dados estatísticos agrícola, foi programada uma formação em pacote estatístico SPSS.

Esta formação contempla todo pessoal do Departamento de Estatística e Informático e compreende quatro horas de formação por semana a se realizar por três meses.

- Iº parte de curso :

- Noção introdutória de SPSS
- Leitura de dados e importação de dados a partir de outras fontes, edição de dados, re-codificar os dados e agrupamento em classes, transformação dos dados,
- Tabelas de frequências e gráficos, preparação do dicionário das variáveis e processamento de dados.
- Exercícios práticos de introdução de dados

- IIº parte de curso:

- Tratamento e análise de dados
- Produção de sínteses de dados e elaboração de informação a ser difundida.

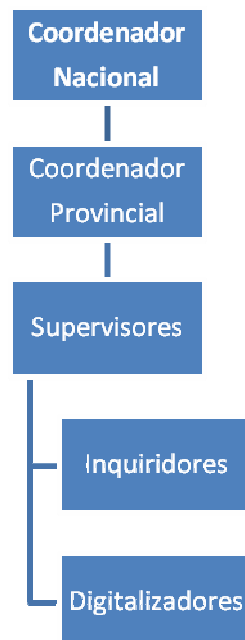
4. PREPARAÇÃO DA PRÓXIMA CAMPANHA AGRÍCOLA

Tomando em conta dos recursos materiais e humanos disponíveis, e para termos uma estrutura leve e pouco dispendiosa, os técnicos que serão formados serão repartidos consoante as seguintes categorias:

- Coordenador Nacional - Responsável nacional pelo acompanhamento e decisão perante os problemas que se coloquem no desenvolvimento das mesmas. As suas atribuições são: pronunciar-se sobre a organização e desenvolvimento das operações, proceder ao acompanhamento e avaliação das diferentes fases de execução, apoiar e desenvolver acções de promoção e divulgação, propor medidas necessárias ao correcto desenvolvimento das operações.
- Coordenadores de Província - Com responsabilidade da organização da recolha, registo e validação da informação da respectiva província. Reportam directamente à coordenação de zona e terão sob a sua responsabilidade a área geográfica de inquirição correspondente à província. As suas funções específicas serão: assegurar a formação dos inquiridores e dos supervisores, acompanhar a recolha e análise a informação recolhida vinda dos supervisores, acompanhar o registo da informação, avaliar as dificuldades regionais encontradas pelas equipas que lhe estão afectadas, enviar os dados validados para DEI.
- Coordenador de zona - Assegurada por técnicos do GEPE, e ou de outro órgão do MINADER e responderá pelo funcionamento da estrutura associada às funções de recolha, registo e validação da informação, acompanhando a acção dos coordenadores provinciais e dos digitadores.
- Supervisor (um por província) - Acompanham os inquiridores na tarefa de recolha da informação. O supervisor tem o papel fulcral na organização das operações de recolha de informação (inquéritos, recenseamentos de aldeia,..) dado que será este que vai articular o nível hierárquico superior, mantendo-o informado sobre todos os aspectos relacionados com o andamento da recolha da informação, através de um ponto de situação regular. Tem como tarefas: organização e distribuição do trabalho, análise, crítica e devolução dos questionários que apresentam incorrecções de preenchimento, avaliação e resolução das dificuldades de cada entrevistador.

- Inquiridores - serão responsáveis pela recolha de informação através de entrevista directa ao produtor agrícola. Poderão ser do quadro do MINADER ou elementos da União Nacional dos Camponeses Angolanos (UNACA).
- Digitadores informáticos - Responsáveis pelo registo dos questionários que são remetidos pelas províncias.

ESTRUTURA ORGANIZATIVA



No quadro da preparação da próxima campanha agrícola, a planificação das viagens nas províncias está em curso e propomos o seguinte programa de formação, aguardando apenas as formalidades administrativas para iniciar a operação:

- 1º dia: como conduzir um inquérito? Explicação de conceitos e definições;

- 2º dia: procedimento para seleccionar uma amostra, passos para seleccionar uma família camponesa;
- 3º dia: metodologia de preenchimento dos questionários - ficheiro de aldeia e inquérito agrícola;
- 4º dia: realização do inquérito piloto numa aldeia da província de Bengo;
- 5º dia: discussão sobre os resultados e falhas na organização do inquérito piloto;
- A partir de 7º e 8º dia: lançamento da campanha de recolha de dados (deslocação nas províncias).



REPÚBLICA DE ANGOLA

MINISTÈRE DE L'AGRICULTURE ET DE DÉVELOPPEMENT RURAL

AFRICAN DEVELOPMENT BANK GROUP



PROJET DE DÉVELOPPEMENT AGRICOLE
DE BOM JESUS ET CALENGA

ASSISTENCE TECHNIQUE AU MINADER
CABINET D'ÉTUDES, PLANIFICATION E STATISTIQUE
GEPE

VI° RAPPORT BI MENSUEL

JANEIRO 2009



INDICE

1. **INTRODUCTION** ERROR! BOOKMARK NOT DEFINED.
2. **ACTIVITÉS DU 5° BIMESTRE** ERROR! BOOKMARK NOT DEFINED.
3. **PUBLICATION DES RESULTAS DE LA CAMPAGNHE AGRÍCOLE 07/08”**
ERROR! BOOKMARK NOT DEFINED.
 - 3.1 Netoyage des données et taabulation Error! Bookmark not defined.
 - 3.2 Compilation des données Error! Bookmark not defined.
 - 3.3 Analyse et interpretation de données Error! Bookmark not defined.
4. **REFLECTION SUR LES INFORMATIONS ESTATISTIQUES 2007-08**
ERROR! BOOKMARK NOT DEFINED.
-
- ANNEXE** ERROR! BOOKMARK NOT DEFINED.

Ce paragraphe prétend montrer l'effort qui a été déployée jusqu'à présent pour maintenir le Système de Statistique Agricole en fonctionnement. Dans notre premier rapport de diagnostique nous avons proposé les principales lignes de action acordée et que nous tournons à rappeler:

Les principales lignes d'action sont les suivants:

1) **Créer des groupes provinciaux de la recolte dès données** agricoles, coordonné par la Direction Provinciale du MINADER et devrait inclure les éléments du departement provincial de IDA, en profitant de la structure des stations de développement agraire (EDA) et l'Union des paysans angolais (UNACA) au niveau municipal.

2) **Mettre en œuvre un programme de formation continue** (séminaires, ateliers ,...) sur l'échantillonnage, la collecte de données, le contrôle de la qualité, le traitement et l'analyse des données statistiques à tous les techniciens au niveau central et provincial, y compris Bom Jésus et Calenga

3) **Examen et amélioration des méthodes d'échantillonnage** et la collecte de données.

4) **l'examen et l'amélioration du plan de collecte de données** statistiques au niveau national.

5) **Recensement National de l'Agriculture et Forêt:** Créer une base de sondage pour les enquêtes à l'échelon national pour preparer la réalisation du recensement national de l'agriculture et forêt.

6) **Base de données et logiciels:** Créer des bases de données des statistiques agricoles à l'aide du logiciel SPSS BUILDER

7) **Bulletin statistiques et publications:** diffusion d'informations statistiques atravers des publications périodiques.

En analysant les activités réalisées au cours de l'année 2008, avec référence aux lignes d'action ci-dessus mentionnés, ont decoulées les considérationssuivantes.

Nous avons accompli intégralement la création de centres provinciaux coordonné par les bureaux provinciaux du MINADER en collaboration avec les départements provinciaux de l'ID;, les groupes de la collecte des données ont été constitués par les éléments des EDAs. Les groupes constitués seront conservés pour la collecte des données dans les prochaines campagnes agricoles.

Mis en œuvre d'un processus de la formation continue au niveau provincial et central du MINADER. Avant le lancement de chaque enquête dans toutes les provinces, tout d'abord aura lieu une formation de formateurs composée de techniciens de GEPE, GSA et l'IDA. Ce processus sera répété au début de chaque campagne afin de familiariser le personnel du terrain avec la méthodologie unique pour la collecte de données. Au Calenga et Bom Jésus, il fut seulement possible de donner de la formation au Bom Jésus, situé autour de Luanda. Le manque de disponibilité de moyens financiers a empêché la mise en œuvre de cette tâche à Calenga.

La méthodologie de collecte des données a été évaluée et améliorée profitant du modèle rencontré au DEI. La collecte de données sur la campagne 2007/08 a été basée sur un modèle déjà existant dans la DEI, mais il a été légèrement amélioré. Dès la prochaine campagne 2008/09 sera présenté un modèle déjà mis au point et a fait l'objet de notre rapport de la 4e bi-mestre.

Quant à la méthodologie d'échantillonnage, en utilisant une méthodologie qui a été établie à titre provisoire, une dernière méthode d'échantillonnage sera mis au point après que nous ayons élaboré le fichier des villages au niveau national.

Le programme de collecte de données au niveau national à la fin de chaque saison, a été mis en œuvre sur le lancement de l'enquête de la campagne 2007/08. Pour l'avenir sera une enquête pour la collecte de données au début de chaque saison, pour réussir dans ce programme, le GEPE doit fournir un budget distinct pour la collecte d'informations statistiques.

L'enquête auprès des exploitations familiales et les entreprises agricoles au niveau national pour la constitution du fichier des villages n'a pas été possible d'avoir planifié cette tâche au cours des élections parlementaires. Il est très urgent et nécessaire, nous prévoyons cette tâche au cours de l'année 2009.

D'après les résultats obtenus dans la campagne 2007/08, nous avons organisé une première publication. Ainsi, à la fin des résultats de chaque saison, on peut organiser une publication, selon les moyens financiers

disponibles.

Les données de la campagne 2007/08 ont été stockées dans une base de données dans Excel et peuvent être téléchargées en SPSS, cette base pourrait être améliorée à partir des données de la campagne 2008/09

5. RECOMMANDATIONS

Sur la base de l'expérience acquise et les lacunes observées au cours des dix premiers mois de notre assistance technique, nous recommandons ce qui suit:

A) Il a été enregistré un grand pas dans l'amélioration du système unifié de collecte et de traitement de la statistique agricole. Partant de ce constat, il est recommandé de profiter de l'expertise multi-disciplinaire en vigueur à l'échelon central et à fournir davantage de soutien matériel et du personnel technique des centres provinciaux de collecte de données pour la consolidation du système national de la statistique agricole;

B) La collecte d'informations sur la statistique agricole, la campagne 2007/2008 a été menée avec beaucoup de dévouement et de sacrifice en l'absence d'un budget initialement prévu pour cela et pour avoir initié l'enquête, près de la fin de la récolte. Dans cette situation, il est recommandé de créer un fonds destiné à soutenir la consolidation et la pérennité du système national de la statistique agricole "SNEA», nous recommandons également que les enquêtes soient prévues au début de chaque saison;

C) Comme il existe une disparité des sources de données au Ministère sur les données d'une même variable pour la même période, nous recommandons d'utiliser une méthodologie standard et des modèles pour la collecte des informations statistiques agro-foresterie et l'élevage considérés dans le Système national de la statistique d'agriculture;

D) Sachant que la production de la qualité des données dans le secteur agricole va permettre une instrumentation de programmes et de lignes directrices qui sont énoncées en vue d'une plus grande probabilité de succès sur les options choisies, nous recommandons une formation de techniciens d'une façon permanente à tous les niveaux et au début de chaque campagne agricole avec une méthodologie unique de collecte des données;

E) Pour mieux exploiter le potentiel de l'agriculture, l'élevage et la foresterie nationaux existants, ainsi que d'une orientation plus appropriée des investissements des entreprises, il est recommandé de prendre contact avec les organisations internationales qui ont l'habitude de soutenir techniquement et financièrement les opérations de recensement de l'agroforesterie et l'élevage en pour planifier sa mis

ANNEXE 2 : CLASSIFICADOR DE BENS E SERVIÇOS

REPÚBLICA DE ANGOLA
MINISTERIO DE PLANEAMENTO

INSTITUTO NACIONAL DE ESTATISTICA
DEPARTAMENTO DE CENSOS E INQUERITO ESPECIAIS

Inquérito Integrado sobre o Bem-Estar da
População – IBEP 2008-2009
(IDR II e MICS III)

**CLASSIFICADOR DE BENS
E SERVIÇOS**

Luanda, Setembro 2008

INSTITUTO NACIONAL DE ESTATÍSTICA
INQUÉRITO INTEGRADO SOBRE O BEM-ESTAR DA POPULAÇÃO

NIVEL	CÓDIGO	DESCRIÇÃO DO BEM OU SERVIÇO
Divisão	01000000	Alimentos e Bebidas não Alcoólicas
Grupo	01100000	Alimentos
Classe	01110000	Pão e Cereais
Sub Classe	01111000	Produtos de Padaria
Produto	01111100	Pão
Variedade	01111101	Pão carcaça (burro)
	01111102	Pão cassete
	01111103	Pão bola
	01111104	Pão cachorro
	01111105	Pão de centeio
	01111106	Pão de forma
	01111107	Pão de forma fatiado
	01111108	Pão de leite
	01111109	Pão de natal
	01111110	Pão de rosca
	01111111	Pão entrançado
	01111112	Pão hambúrguer
	01111113	Pão integral
	01111114	Pão pistoleto
	01111115	Pão de Trigo
	01111116	Pão Regueifa
	01111117	Pão ralado
Produto	01111200	Bolachas
Variedade	01111201	Bolachas de agua e sal
	01111202	Bolachas Maria
	01111203	Bolacha Bauduco
Produto	01111300	Outros Produtos de Padaria
Variedade	01111301	Bolo
	01111302	Bolo rei
	01111303	Pasteis
	01111304	Pauzinhos de leite
	01111305	Bolinhos
	01111306	Bola de Berlim
Sub Classe	01112000	Cereais
Produto	01112100	Arroz
Variedade	01112101	Arroz agulha
	01112102	Arroz corrente
	01112103	Arroz pré-cozido

INSTITUTO NACIONAL DE ESTATÍSTICA
INQUÉRITO INTEGRADO SOBRE O BEM-ESTAR DA POPULAÇÃO

NIVEL	CÓDIGO	DESCRIÇÃO DO BEM OU SERVIÇO
	01112104	Arroz Cambuta
	01112105	Arroz Agudo
Produto	01112200	Milho
Variedade	01112201	Milho grão amarelo
	01112202	Milho grão branco
	01112203	Milho seco
	01112204	Milho fresco
Produto	01112300	Massambala
Variedade	01112301	Massambala
Produto	01112400	Massango
Variedade	01112401	Massango
Produto	01112500	Grao de Bico
Variedade	01112501	Grao de Bico
Produto	01112600	Farinha
Variedade	01112601	Farinha de milho amarela
	01112602	Farinha de milho branco
	01112603	Farinha de trigo especial
	01112604	Farinha de trigo normal
	01112605	Farinha de Soja
Produto	01112700	Fuba
Variedade	01112701	Fuba de massango
	01112702	Fuba de milho
	01112703	Fuba de milho amarelo
	01112704	Fuba de milho branco
Produto	01112800	Outros derivados dos Cereais
Variedade	01112801	Massa alimentícia
	01112802	Esparguete
	01112803	Lasagna
	01112804	Macarrão
	01112805	Maizena
	01112806	Cerelac
	01112807	Choca pico Floco
Classe	01120000	Carnes
Sub Classe	01121000	Carne Fresca ou Congelada de Vaca

INSTITUTO NACIONAL DE ESTATÍSTICA
INQUÉRITO INTEGRADO SOBRE O BEM-ESTAR DA POPULAÇÃO

NIVEL	CÓDIGO	DESCRIÇÃO DO BEM OU SERVIÇO
Produto	01121100	Carne de Vaca de Primeira
Variedade	01121101	Alcatra
	01121102	Rabadilha
	01121103	Picanha
	01121104	Ganso
	01121105	Lombo
	01121106	Roz bife
Produto	01121200	Carne de Vaca de Segunda
Variedade	01121201	Peito Alto
	01121202	Cachaço com osso
	01121203	Guisar de 2da sim osso
	01121204	Ganso
	01121205	Roz bife
Produto	01121300	Outras partes da Vaca
Variedade	01121301	Carne moída
	01121302	Miudezas de vaca
	01121303	Cabeça de vaca
	01121304	Coração de vaca
	01121305	Dobrada de vaca
	01121306	Fígado de vaca
	01121307	Língua de vaca
	01121308	Mocoto ou mão de vaca
	01121309	Rabo de vaca
	01121310	Outras miudesas não especificadas nas alinhas anteriores
	01121311	Ossos de vaca
	01121312	Vaca viva
	01121313	Febras
Sub Classe	01122000	Carne de Outros Animais
Produto	01122100	Carne Fresca ou Congelada de Porco
Variedade	01122101	Costeletas de porco
	01122102	Entrecosto de porco
	01122103	Lombo de porco
	01122104	Perna de porco
	01122105	Banha de porco (Tocinho)
	01122106	Cabeça de porco
	01122107	Chispe de porco

INSTITUTO NACIONAL DE ESTATÍSTICA
INQUÉRITO INTEGRADO SOBRE O BEM-ESTAR DA POPULAÇÃO

NIVEL	CÓDIGO	DESCRIÇÃO DO BEM OU SERVIÇO
	01122108	Figado de porco
	01122109	Patatas de porco
	01122110	Tripa de porco
	01122111	Porco Vivo
	01122112	Carne Moida de Porco
	01122113	Miudezas de Porco
	01122114	Carne de Porco
Produto	01122200	Carne Fresca ou Congelada de Cabrito
Variedade	01122201	Carne fresca de cabrito
	01122202	Carne seca de cabrito
	01122203	Cabeça de cabrito
	01122204	Cabrito Vivo
	01122205	Carne de carneiro
	01122206	Carne de ovelha
Produto	01122300	Carne Fresca ou Congelada de Mato
Variedade	01122301	Carne de Gazela
	01122302	Carne de Javali
	01122303	Carne de Veado
	01122304	Lebre vivo
	01122305	Lebre fresco
	01122306	Lebre Seco
	01122307	Gafanhoto
	01122308	Cigarra
	01122309	Rato do mato /topeira
	01122310	Macosso/catato
	01122311	Carne Fumada
	01122312	Carne do Mato
	01122313	Catato seco
	01122314	carne seca
	01122315	Carne de Cambuiz
	01122316	Carne de Bambi
	01122317	Carne de Macaco
	01122318	Carne de Cambambi
	01122319	Salalé
	01122321	Paca
Produto	01122400	Carne Fresca ou Congelada de Aves

INSTITUTO NACIONAL DE ESTATÍSTICA
INQUÉRITO INTEGRADO SOBRE O BEM-ESTAR DA POPULAÇÃO

NIVEL	CÓDIGO	DESCRIÇÃO DO BEM OU SERVIÇO
Variedade	01122401	Frango vivo
	01122402	Frango fresco
	01122403	Frango congelado
	01122404	Coxas de Frango
	01122405	Patas de Frango
	01122406	Moelas de Frango
	01122407	Figado de Frango
	01122408	Galinha viva
	01122409	Galinha fresca
	01122410	Galinha congelada
	01122411	Pato vivo
	01122412	Pato fresco
	01122413	Pato congelado
	01122414	Perú vivo
	01122415	Perú fresco
	01122416	Perú congelado
	01122417	Assas de Peru
	01122418	Pescoço de Peru
	01122419	Rabinho de Peru
	01122420	Carne de Passaro
Produto	01122500	Derivados e carnes processadas
Variedade	01122501	Chouriço de carne industrial
	01122502	Chorição
	01122503	Farinheira
	01122504	Linguiça
	01122505	Fiambre de galinha
	01122506	Fiambre de porco
	01122507	Mortadela
	01122508	Paio
	01122509	Pasta de fígado
	01122510	Presunto
	01122511	Salame
	01122512	Salsicha
	01122513	Bacon
	01122514	Carne em Conserva
Classe	01130000	Peixes
Sub Classe	01131000	Peixes, crustaceos e moluscos
Produto	01131100	Peixe Fresco
Variedade	01131101	Agulha

INSTITUTO NACIONAL DE ESTATÍSTICA
INQUÉRITO INTEGRADO SOBRE O BEM-ESTAR DA POPULAÇÃO

NIVEL	CÓDIGO	DESCRIÇÃO DO BEM OU SERVIÇO
	01131102	Anchova
	01131103	Arrancador
	01131104	Atum
	01131105	Bacalhau
	01131106	Bagre
	01131107	Barbudo
	01131108	Bicuda
	01131109	Burro
	01131110	Cabuenha
	01131111	Cachucho
	01131112	Cacusso
	01131113	Calafate
	01131114	Calembe
	01131115	Caletra
	01131116	Cão
	01131117	Carapau
	01131118	Cavala
	01131119	Chacharro
	01131120	Charro
	01131121	Cherne
	01131122	Chimbululu
	01131123	Chino
	01131124	Choupa
	01131125	Corvina
	01131126	Cunga
	01131127	Dentão
	01131128	Ecanda
	01131129	Eguende
	01131130	Enxova
	01131131	Espada
	01131132	Ferreira
	01131133	Galo
	01131134	Garoupa
	01131135	Hissuanzo
	01131136	Judeu
	01131137	Kakumbi
	01131138	Kalembe
	01131139	Kangolongolo
	01131140	Kapepe
	01131141	Kelembe

INSTITUTO NACIONAL DE ESTATÍSTICA
INQUÉRITO INTEGRADO SOBRE O BEM-ESTAR DA POPULAÇÃO

NIVEL	CÓDIGO	DESCRIÇÃO DO BEM OU SERVIÇO
	01131142	Khundju
	01131143	Kimaia
	01131144	Kimbumbo
	01131145	Linguado
	01131146	Liro
	01131147	Lucembo
	01131148	Lumbunga
	01131149	Ludembe
	01131150	Macoa
	01131151	Madionga
	01131152	Maleço
	01131153	Mariquita
	01131154	Matona
	01131155	Mboto
	01131156	Mbungo
	01131157	Merma
	01131158	Mossolo
	01131159	Munjiji
	01131160	Namukindji
	01131161	Ndembe
	01131162	Ngaji
	01131163	Pargo
	01131164	Pescada /Cavala
	01131165	Phanvu
	01131166	Piazete
	01131167	Prata
	01131168	Pungo
	01131169	Raia
	01131170	Roncador
	01131171	Safio
	01131172	Lambua
	01131173	Savelha
	01131174	Sembo
	01131175	Serra
	01131176	Serrajao
	01131177	Sofia
	01131178	Sosha
	01131179	Taco - Taco
	01131180	Tainha
	01131181	Tartaruga

INSTITUTO NACIONAL DE ESTATÍSTICA
INQUÉRITO INTEGRADO SOBRE O BEM-ESTAR DA POPULAÇÃO

NIVEL	CÓDIGO	DESCRIÇÃO DO BEM OU SERVIÇO
	01131182	Tchicanga
	01131183	Tchicanza
	01131184	Tico-Tico
	01131185	Tigre
	01131186	Trota
	01131187	Tshicanga
	01131188	Tubarão
	01131189	Tuqueia
	01131190	Vimiamia
	01131191	Peixe mataco
	01131192	Peixe de agua doce
	01131193	Peixe Foneca
	01131194	Peixe Mussundji
	01131195	Mureia
	01131196	Peixe Camutongo
	01131197	Tombua
Produto	01131200	Peixe Congelado
Variedade	01131201	Barbudo
	01131202	Burro
	01131203	Cachucho
	01131204	Carapau
	01131205	Corvina
	01131206	Galo
	01131207	Kimbumbo
	01131208	Malundo
	01131209	Sardinha
Produto	01131300	Peixe Seco
Variedade	01131301	Carapau
	01131302	Corvina
	01131303	Cacuço
	01131304	Bagre
	01131305	Bacalhau
	01131306	Espada
	01131307	Garoupa
	01131308	Cachucho
	01131309	Sardinha

INSTITUTO NACIONAL DE ESTATÍSTICA
INQUÉRITO INTEGRADO SOBRE O BEM-ESTAR DA POPULAÇÃO

NIVEL	CÓDIGO	DESCRIÇÃO DO BEM OU SERVIÇO
	01131310	Cavimbolele
	01131311	Kimbumbo
	01131312	Banana
	01131313	Linguado
	01131314	Chacharro
	01131315	Serra
	01131316	Canjoio
	01131317	Malundo
	01131318	Cabuenha
	01131319	Takeia
	01131320	Vebelele
	01131321	Tuqueia
	01131322	Mariquinho
	01131323	Nzumbo
	01131324	Taco-taco
	01131325	Camutongo
	01131326	Barbudo
	01131327	Kilucha
	01131328	Capesecca
	01131329	Funcanda
	01131330	Savelha
	01131331	Tubarão
	01131332	Maleço
	01131333	Sofia
	01131334	Maluco
	01131350	Raia
	01131336	Matona
	01131337	Tainha
	01131338	Madionga
	01131339	Banana
	01131340	Agulha
	01131341	Maica
	01131412	Tombua
	01131413	Zeza
	01131414	Merma
Produto	01131400	Peixe Fumado
Variedade	01131401	Bagre
	01131402	Cacusso

INSTITUTO NACIONAL DE ESTATÍSTICA
INQUÉRITO INTEGRADO SOBRE O BEM-ESTAR DA POPULAÇÃO

NIVEL	CÓDIGO	DESCRIÇÃO DO BEM OU SERVIÇO
Produto	01131500	Crustáceos e Moluscos
Variedade	01131501	Amêijoa
	01131502	Camarão
	01131503	Carangueijo
	01131504	Gamba
	01131505	Lagosta
	01131506	Lulas frescas
	01131507	Lulas congeladas
	01131508	Choco
	01131509	Mabanga
Produto	01131600	Peixe em Conserva
Variedade	01131601	conserva de atum
	01131602	conserva de sardinha
	01131603	Conserva de carne
	01131604	Cnserva de biff
Classe	01140000	Leite, Queijo e Ovos
Sub Classe	01141000	Leite
Produto	01141100	Leite Fresco
Variedade	01141101	Leite pasteurizado gordo azedo (integral)
	01141102	Leite pasteurizado meio gordo
	01141103	Leite pasteurido magro
Produto	01141200	Leite em Conserva
Variedade	01141201	Leite em pó
	01141202	Leite evaporado
	01141203	Leite condensado
Produto	01141300	Produtos Lácteos
Variedade	01141301	Gelados ou sovetes
	01141302	Iogurte
	01141303	Manteiga
	01141304	Natas
	01141305	Leite de soja
Sub Classe	01142000	Queijo
Produto	01142100	Queijo Fresco

INSTITUTO NACIONAL DE ESTATÍSTICA
INQUÉRITO INTEGRADO SOBRE O BEM-ESTAR DA POPULAÇÃO

NÍVEL	CÓDIGO	DESCRIÇÃO DO BEM OU SERVIÇO
Variedade	01142101	Queijo de Vaca
	01142102	Queijo de Cabra
	01142103	Queijo de Ovelha
	01142104	Queijo Requeijão
Produto	01142200	Queijo de Tipo Estrangeiro
Variedade	01142201	Queijo Camenbert
	01142202	Queijo Roquefort
	01142203	Queijo Emmental
	01142204	Queijo Gouda
	01142205	Queijo Mozzarella
	01142206	Queijo Parmesano
Sub Classe	01143000	Ovos
Produto	01143100	Ovos
Variedade	01143101	Ovos de Galinha
	01143102	Ovos de Pata
	01143103	Ovos de Codorniz
Produto	01143200	Produtos a Base de Ovos
Variedade	01143201	Sobremesas a base de ovos
	01143298	Outros produtos a base de ovos
Classe	01150000	Óleo e Gorduras
Sub Classe	01151000	Óleo
Produto	01151100	Óleo Alimentar
Variedade	01151101	Óleo de girassol
	01151102	Óleo de palma
	01151103	Óleo de soja
	01151104	Óleo de vaca
	01151105	Óleo de ginguba
	01151106	Óleo mana
Produto	01151200	Azeite
Variedade	01151201	Azeite de oliveira
Sub Classe	01152000	Gorduras
Produto	01152100	Manteiga

INSTITUTO NACIONAL DE ESTATÍSTICA
INQUÉRITO INTEGRADO SOBRE O BEM-ESTAR DA POPULAÇÃO

NIVEL	CÓDIGO	DESCRIÇÃO DO BEM OU SERVIÇO
Variedade	01152101	Manteiga inteira
	01152102	Manteiga magra
	01152103	Manteiga com outros ingredientes
Produto	01152200	Margarina
Variedade	01152201	Margarina simples para barrar
	01152202	Margarina para culinária
	01152203	Outras margarinas
Classe	01160000	Frutas
Sub Classe	01161000	Frutas
Produto	01161100	Citrinos
Variedade	01161101	Laranja
	01161102	Limão
	01161103	Tangerina
	01161104	Toranja
Produto	01161200	Outras frutas
Variedade	01161201	Abacate
	01161202	Ameixa
	01161203	Ananás / abacaxi
	01161204	Banana
	01161205	Caju
	01161206	Cana de açúcar
	01161207	Cerejas
	01161208	Coco
	01161209	Dendem
	01161210	Goiaba
	01161211	Kiwi
	01161212	Maçã
	01161213	Mamão ou papaia
	01161214	Manga
	01161215	Maracujá
	01161216	Melancia
	01161217	Melão
	01161218	Morango
	01161219	Nectarina
	01161220	Nêsperas
	01161221	Pêra
	01161222	Pesseco

INSTITUTO NACIONAL DE ESTATÍSTICA
INQUÉRITO INTEGRADO SOBRE O BEM-ESTAR DA POPULAÇÃO

NIVEL	CÓDIGO	DESCRIÇÃO DO BEM OU SERVIÇO
	01161223	Uvas
	01161224	Safu
	01161225	Maboque
	01161226	Banana Verde
	01161227	Banana pão
	01161228	Tambarino
	01161229	Mucua
Produto	01161300	Frutas secas
Variedade	01161301	Ameixa
	01161302	Banana seca
	01161303	Castanha de caju
	01161304	Ginguba
	01161305	Passas
	01161306	Pêssego
	01161307	Coco ralado
Produto	01161400	Frutas em Conseva
Variedade	01161401	Ananás em calda
	01161402	Azeitona em conserva
	01161403	Pêra em calda
	01161404	Pesseco em calda
	01161405	Salada de fruta em calda
Classe	01170000	Legumes e Hortícolas
Sub Classe	01171000	Produtos de Horta Frescos e Congelados
Produto	01171100	Horticolas Frescos e Congelados
Variedade	01171101	Abóbora
	01171102	Aipo
	01171103	Alface
	01171104	Alho francês
	01171105	Beringela
	01171106	Beterraba (remolacha)
	01171107	Broculo
	01171108	Cebola
	01171109	Cenoura
	01171110	Couve
	01171111	Couve flor
	01171112	Couve lombardo

INSTITUTO NACIONAL DE ESTATÍSTICA
INQUÉRITO INTEGRADO SOBRE O BEM-ESTAR DA POPULAÇÃO

NIVEL	CÓDIGO	DESCRIÇÃO DO BEM OU SERVIÇO
	01171113	Cuentro
	01171114	Feijão verde
	01171115	Folha de abóbora
	01171116	Folha de batata doce
	01171117	Folha de mandioqueira
	01171118	Folha de quiabo
	01171119	Fumbua
	01171120	Hortelã
	01171121	Jimboa
	01171122	Lossua
	01171123	Milho fresco em maçaroca
	01171124	Nabo
	01171125	Pepino
	01171126	Pimento
	01171127	Quiabo
	01171128	Repolho
	01171129	Repolho rocho
	01171130	Salsa
	01171131	Tomate
	01171132	Folha de feijão
	01171133	Folha de Pipino
	01171134	Usse
	01171135	Folha de Bananeira
	01171136	Muquixiquila
	01171137	Maungo
	01171138\	Tomate verde
	01171139	Cebola de Kimbundo
Sub Classe	01172000	Legumes Frescos e Congelados
Produto	01172100	Feijão
Variedade	01172101	Feijão amarelo
	01172102	Feijão branco
	01172103	Feijão caterino
	01172104	Feijão frade
	01172105	Feijão castanho (espera cunhado)
	01172106	Feijão Macunde
	01172107	Feijão Sebo
	01172108	Feijão chicoteiro
	01172109	Feijão favas
	01172110	Feijão Rasgado

INSTITUTO NACIONAL DE ESTATÍSTICA
INQUÉRITO INTEGRADO SOBRE O BEM-ESTAR DA POPULAÇÃO

NIVEL	CÓDIGO	DESCRIÇÃO DO BEM OU SERVIÇO
	01172111	Feijão Estraga amizade
	01172112	Feijão Belucha
	01172113	Feijão Misto
	01172114	Feijão Cuba
	01172122	Jeassa
	01172115	Feijão Caeioca
	01172116	Feijão caluaia
	01172117	Feijão camufulado
Produto	01172200	Outras legumes Frescos e Congelados
Variedade	01172201	Ervilha
	01172202	Lentilha
	01172203	Gergilim
Sub Classe	01173000	Tubérculos e Derivados
Produto	01173100	Tubérculos e Raices
Variedade	01173101	Batata Reno
	01173102	Batata doce
	01173103	Folhas de batata doce
	01173104	Inhame
	01173105	Mandioca fresca
	01173106	Mandioca seca
	01173107	Batata Macoco
	01173108	Bombo
	01173109	Batata Caule
	01173110	Batata Malanga
Produto	01173200	Derivados
Variedade	01173201	Fuba de bombo ou de mandioca
	01173202	Farinha fina de mandioca
	01173203	Farinha musseque
	01173204	Kisaca
	01173205	Kasari
	01173206	Mabele
	01173207	Tchicuanga
Sub Classe	01174000	Hortícolas e Legumes em Conserva
Produto	01174100	Hortícolas
Variedade	01174101	Tomate Inteiro ou em Bocados
	01174102	Massa de Tomate
	01174103	Milho doze em lata
	01174104	Produtos homogenizados para bebe
	01174105 *	Tomate pelado

INSTITUTO NACIONAL DE ESTATÍSTICA
INQUÉRITO INTEGRADO SOBRE O BEM-ESTAR DA POPULAÇÃO

NIVEL	CÓDIGO	DESCRIÇÃO DO BEM OU SERVIÇO
	01174106	Macedónia *
Produto	01174200	Legumes
Variedade	01174201	Ervilhas em lata
	01174202	Feijao Cozido em lata
	01174203	Grao de Bico Cozido em lata
	01174204	Cogumelos
	01174205	Produtos homogenizados para bebe
	01174206	Rolão
Classe	01180000	Açúcar, Confeitaria, Mel, Chocolate e Doces
Sub Classe	01181000	Açúcar
Produto	01181100	Açúcar
Variedade	01181101	Açucar amarelo
	01181102	Açucar branco
	01181103	Açucar em pó
	01181104	Açúcar fino Branco
	01181105	Açúcar castanho*
Produto	01181200	Edulcorantes
Variedade	01181201	Hermezetas
	01181202	Canderel
Sub Classe	01182000	Mel e Outros Produtos Açucarados a base de Frutas
Produto	01182100	Mel
Variedade	01182101	Mel de Abelha
Produto	01182200	Mermelada
Variedade	01182201	Mermelada de Ananás
	01182202	Mermelada de Laraja
	01182203	Mermelada de Fresa
	01182204	Mermeladas de Outras Futas
Produto	01182300	Compota
Variedade	01182301	Compota de ananás
	01182302	Compota de marmelo
	01182303	Compota de marango
	01182304	Compota de pêssego
	01182305	Compota de tomate
	01182306	Sobremesas para bebe a base de frutos
Sub Classe	01183000	Chocolates
Produto	01183100	Chocolates

INSTITUTO NACIONAL DE ESTATÍSTICA
INQUÉRITO INTEGRADO SOBRE O BEM-ESTAR DA POPULAÇÃO

NIVEL	CÓDIGO	DESCRIÇÃO DO BEM OU SERVIÇO
Variedade	01183101	Chocolate em barra ou Tablete
	01183102	Chocolate não Culinário
	01183103	Chocolate para Usos Culinários
	01183104	Chocolate em Bombons
	01183105	Drageias de Chocolate
Sub Classe	01184000	Sorvetes
Produto	01184100	Sorvetes
	01184101	Gelados de leite embalagem familiar
	01184102	Gelados de leite embalagem pessoal
	01184103	Outro tipo de Gelados
Sub Classe	01185000	Outros Produtos Açucarados
Produto	01185100	Outros Produtos Açucarados
Variedade	01185101	Caramelos
	01185102	Doces
	01185103	Flan
	01185104	Gelatina para uso culinário
	01185105	Gelatinas preparadas
	01185106	Goiabada
	01185107	Leite Creme
	01185108	Mousses instantâneos
	01185109	Pastilhas Elásticas
	01185110	Pudim em Pó
	01185111	Rebuçados
	01185112	Suspiros
	01185113	Sambapito
Classe	01190000	Produtos Alimentares Diversos
Sub Classe	01191000	Sal e Especiarias
Produto	01191100	Sal
Variedade	01191101	Sal Fino
	01191102	Sal Grosso
Produto	01191200	Especiarias
Variedade	01191201	Açafrão
	01191202	Alho
	01191203	Alho em Pó
	01191204	Canela em Pau
	01191205	Canela em Pó
	01191206	Cogumelos

INSTITUTO NACIONAL DE ESTATÍSTICA
INQUÉRITO INTEGRADO SOBRE O BEM-ESTAR DA POPULAÇÃO

NÍVEL	CÓDIGO	DESCRIÇÃO DO BEM OU SERVIÇO
	01191207	Cominhos
	01191208	Erva doce
	01191209	Folha de Louro
	01191210	Gengibre
	01191211	Gindungo em Pó
	01191212	Gindungo Fresco
	01191213	Malagueta
	01191214	Menta
	01191215	Noz moscada
	01191216	Pimenta Branca
	01191217	Pimenta em Grão
	01191218	Pimenta Preta
	01191219	Pimentão Doce
	01191220	Pó de Caril
	01191221	Magi
	01191222	Quitaba*
Sub Classe	01192000	Molhos e Condimentos
Produto	01192100	Molhos e Condimentos
Variedade	01192101	Ketchup
	01192102	Maionese
	01192103	Mostarda
	01192104	Molho Inglês
	01192105	Molho de Soja
	01192106	Molho de Guindungo
	01192107	Vinagre
Sub Classe	01193000	Fermentos, Caldos Concentrados e Sopas
Produto	01193100	Fermentos
Variedade	01193101	Fermento de Padeiro
	01193102	Levaduras
Produto	01194200	Caldos Concentrados e Sopas
Variedade	01194201	Caldos Concentrados de Carne de Vaca
	01194202	Caldos Concentrados de Carne de Galinha
	01194203	Caldos Concentrados de Carne de Frango
	01194204	Sopas Instantâneas
	01194205	Refeições preparadas para o bebe
Sub Classe	01195000	Outros produtos Alimentares
Produto	01195100	Outros produtos Alimentares

INSTITUTO NACIONAL DE ESTATÍSTICA
INQUÉRITO INTEGRADO SOBRE O BEM-ESTAR DA POPULAÇÃO

NIVEL	CÓDIGO	DESCRIÇÃO DO BEM OU SERVIÇO
Variedade	01195101	Pipocas
	01195102	Tiras de Milho
	01195103	Cheetos
	01195104	Miolo de Frutos Secos Salgados ou com Picante
	01195105	Refeições em lata
	01195106	Pó para Refrescos
Grupo	01200000	Bebidas Não Alcoolicas
Classe	01210000	Café, Chá e Outras Bebidas
Sub Classe	01211000	Café
Produto	01211100	Café Não Solúvel
Variedade	01211101	Café Não Solúvel em Grão
	01211102	Café Não Solúvel Moído
	01211103	Mistura de Café Não Soluvel com Sucedâneos
	01211104	Sucedaneos de Café não Solúvel
Produto	01211200	Café Solúvel
Variedade	01211201	Café Soluvel com Cafeína
	01211202	Café Soluvel sem Cafeína
	01211203	Mistura de café Soluvel com Sucedâneos
	01211204	Sucedaneo de café Solúvel
Sub Classe	01212000	Chá
Produto	01212100	Chá
Variedade	01212101	Chá de ervas
	01212102	Chá de frutas
	01212103	Chá preto simples
	01212104	Cha preto com frutos ou aromas
	01212105	Chá caxinde
	01212106	Chá verde
	01212107	Chá Gelado (Ice Tea)
	01212108	Chá de capim
	01212109	Chá Bom dia
Sub Classe	01213000	Outras Bebidas
Produto	01213100	Cacao
Variedade	01213101	Cacao em Pó
	01213102	Milo
	01213103	Nesquik
	01213104	Toddy
	01213105	Chocolate em Pó

INSTITUTO NACIONAL DE ESTATÍSTICA
INQUÉRITO INTEGRADO SOBRE O BEM-ESTAR DA POPULAÇÃO

NIVEL	CÓDIGO	DESCRIÇÃO DO BEM OU SERVIÇO
Classe	01220000	Água Mineral, Refrigerantes e Sumos
Sub Classe	01221000	Água Mineral
Produto	01221100	Água Mineral
Variedade	01221101	Água Mineral sem gás
	01221102	Água Mineral com gás
	01221103	Água tónica
Sub Classe	01222000	Refrigerantes e Sumos
Produto	01222100	Refrigerantes
Variedade	01222101	Refrigerantes em Garrafa Grande (Familiar)
	01222102	Refrigerantes em Garrafa Mediana
	01222103	Refrigerantes em Garrafa Pessoal
	01222104	Refrigerantes em Lata
Produto	01222200	Sumos Gzozos
Variedade	01222201	Sumos Gzozos em Garrafa
	01222202	Sumos Gzozos em Lata
	01222203	Sumos Gzozos em Pacote
Produto	01222200	Sumos de Frutos
Variedade	01222201	Sumos de Frutos em Garrafa
	01222202	Sumos de Frutos em Lata
	01222203	Sumos de Frutos em Pacote
	01222204	Sumos de Frutos para Bebes
	01222205	Sumos Concentrados de Frutas
Divisão	02000000	Bebidas Alcoólicas, Tabaco e Estupefacientes
Grupo	02100000	Bebidas Alcoólicas
Classe	02110000	Bebidas Destiladas
Sub Classe	02111000	Licores, Aguardentes e Outras Bebidas Destiladas
Produto	02111100	Licores
Variedade	02111101	Licor de Anis
	02111102	Licor de Ginja
	02111103	Licor de Amêndoa
	02111104	Licor de Café
	02111105	Vinho
	02111106	Amarula
Produto	02111200	Aguardentes e Outras Bebidas Destiladas
Variedade	02111201	Brandy

INSTITUTO NACIONAL DE ESTATÍSTICA
INQUÉRITO INTEGRADO SOBRE O BEM-ESTAR DA POPULAÇÃO

NIVEL	CÓDIGO	DESCRIÇÃO DO BEM OU SERVIÇO
	02111202	Champagne
	02111203	Gin
	02111204	Rum
	02111205	Vodka
	02111206	Whisky
	02111207	Aguardente de cana
	02111208	Cinzano
	02111209	Martini
	02111210	Kissangua
	02111211	Kimbombo
	02111212	Capuca
	02111213	Tombe
Classe	02120000	Vino
Sub Classe	02121000	Vino
Produto	02121100	Vino
Variedade	02121101	Vino Branco em Garrafa
	02121102	Vino Branco em Pacote
	02121103	Vino Rosé em Garrafa
	02121104	Vino Rosé em Pacote
	02121105	Vino Tinto em Garrafa
	02121106	Vino Tinto em Pacote
	02121107	Vinho Verde em Garrafa
	02121108	Vinho Verde em Pacote
	02121109	Vinho de Palma (maruvo)
	02121110	Macau
Classe	02130000	Cerveja
Sub Classe	02131000	Cerveja
Produto	02131100	Cerveja
Variedade	02131101	Cerveja Branca com alcool en Garrafa
	02131102	Cerveja Branca com alcool en Lata
	02131103	Cerveja Branca sem alcool en Garrafa
	02131104	Cerveja Branca sem alcool en Lata
	02131105	Cerveja Preta com alcool en Garrafa
	02131106	Cerveja Preta com alcool en Lata
	02131107	Cerveja Preta sem alcool en Garrafa
	02131108	Cerveja Preta sem alcool en Lata
	02131109	Cerveja Nacional

INSTITUTO NACIONAL DE ESTATÍSTICA
INQUÉRITO INTEGRADO SOBRE O BEM-ESTAR DA POPULAÇÃO

NIVEL	CÓDIGO	DESCRIÇÃO DO BEM OU SERVIÇO
	02131110	Cerveja primus
Grupo	02200000	Tabaco
Classe	02210000	Tabaco
Sub Classe	02211000	Cigarros
Produto	02211100	Cigarros
Variedade	02211101	Cigarros Tabaco Loiro
	02211102	Cigarros Tabaco Preto
Sub Classe	02212000	Charutos e Cigarrilhas
Produto	02212100	Charutos
Variedade	02212101	Charutos Avulso
	02212102	Charutos em Embalagem
Produto	02212200	Cigarrilhas
Variedade	02212201	Cigarrilhas Avulso
	02212202	Cigarrilhas em Embalagem
Sub Classe	02213000	Outros Tabacos e Acessórios
Produto	02213100	Outros Tabacos
Variedade	02213101	Tabaco para Cachimbo
	02213102	Tabaco para Cigarros
	02213103	Tabaco para Mascar
Produto	02213200	Acessórios
Variedade	02213201	Papel para Cigarros
Grupo	02300000	Estupefacientes
Classe	02310000	Estupefacientes
Sub Classe	02311000	Estupefacientes
Produto	02311100	Estupefacientes
Variedade	02311101	Estupefacientes
Divisão	03000000	Vestuário e Calçado
Grupo	03100000	Vestuário
Classe	03110000	Materiais para Vestuário
Sub Classe	03111000	Tecidos para Vestuário
Produto	03111100	Tecidos para Vestuário
Variedade	03111101	Tecido Maioritariamente de Algodão
	03111102	Tecido Maioritariamente de Linho
	03111103	Tecido Maioritariamente de Seda

INSTITUTO NACIONAL DE ESTATÍSTICA
INQUÉRITO INTEGRADO SOBRE O BEM-ESTAR DA POPULAÇÃO

NIVEL	CÓDIGO	DESCRIÇÃO DO BEM OU SERVIÇO
	03111104	Artigos de Retrosaria
	03111198	Outros tecidos para Vestuário
Classe	03120000	Vestuário
Sub Classe	03121000	Vestuario para Homens
Produto	03121100	Vestuario para Homens
Variedade	03121101	Balalaica
	03121102	Bikini
	03121103	Blaiser
	03121104	Boxers
	03121105	Calção
	03121106	Calças de Tecido
	03121107	Calções Desportivos
	03121108	Camisas de Flanela
	03121109	Camisas manga Cumprida
	03121110	Camisas manga Curta
	03121111	Camisola interior
	03121112	Camisolas manga Cumprida
	03121113	Camisolas manga Curta
	03121114	Casacos de Pele
	03121115	Casacos de Tecido
	03121116	Chapéus
	03121117	Cuecas
	03121118	Cuecas e Slips
	03121119	Culete
	03121120	Fato de Banho
	03121121	Fato de Treino
	03121122	Fatos de Vestir (Completo)
	03121123	Gabardinas
	03121124	Impermeáveis
	03121125	Lenços de bolsos
	03121126	Meias ou peúgas
	03121127	Peúgas
	03121128	Pijamas
	03121129	Polo de Manga Cumprida
	03121130	Pullover
	03121131	Roupa interior
	03121132	Serolas
	03121133	Sobretudos
	03121134	T Shirt

INSTITUTO NACIONAL DE ESTATÍSTICA
INQUÉRITO INTEGRADO SOBRE O BEM-ESTAR DA POPULAÇÃO

NIVEL	CÓDIGO	DESCRIÇÃO DO BEM OU SERVIÇO
Classe	03130000	Vestuário
Sub Classe	03131000	Vestuario para Mulheres
Produto	03131100	Vestuario para Mulheres
Variedade	03131101	Baby doll
	03131102	Bermudas de Paseio
	03131103	Biquinis
	03131104	Blaiser
	03131105	Blusas de Flanela
	03131106	Blusas de manga Curta
	03131107	Blusoes de Tecido
	03131108	Calças de Tecido
	03131109	Calças Desportivas
	03131110	Calções de Paseio
	03131111	Calções Desportivos
	03131112	Camisas de Dormir e Pijamas
	03131113	Camisas de manga Cumprida
	03131114	Camisas de manga Curta
	03131115	Camisas de noite
	03131116	Camisolas de Manga Cumprida
	03131117	Camisolas de Malha
	03131118	Camisolas de Manga Curta
	03131119	Camisolas Interiores
	03131120	Camisolas sem Manga
	03131121	Casacos
	03131122	Casacos de Malha
	03131123	Casacos de Manga Curta
	03131124	Casacos de Pele
	03131125	Casacos de Tecido
	03131126	Chapéus
	03131127	Cinta
	03131128	Colan
	03131129	Combinação
	03131130	Conjunto - cinta
	03131131	Cuecas
	03131132	Fato africano
	03131133	Fato de Banho
	03131134	Fato de Treino
	03131135	Fatos Completos
	03131136	Fio dental
	03131137	Gabardinas

INSTITUTO NACIONAL DE ESTATÍSTICA
INQUÉRITO INTEGRADO SOBRE O BEM-ESTAR DA POPULAÇÃO

NIVEL	CÓDIGO	DESCRIÇÃO DO BEM OU SERVIÇO
	03131138	Impermeáveis
	03131139	Kimone
	03131140	Langerri
	03131141	Lenços para cabeça
	03131142	Meias de algodão
	03131143	Meias de nylon
	03131144	Meias de vidro
	03131145	Pano, wax, super wax,
	03131146	Peúgas
	03131147	Polo de manga Cumprida
	03131148	Polo de Manga Curta
	03131149	Roupa interior
	03131150	Saias
	03131151	Saiotes e Combinações
	03131152	Soutien
	03131153	Turbante
	03131154	Vestidos
Sub Classe	03132000	Vestuario para Crianças e Bebés
Produto	03132100	Vestuario para Crianças
Variedade	03132101	Bermudas de Paseio
	03132102	Bikini
	03132103	Blusas de Flanela
	03132104	Blusas de Manga Cumprida
	03132105	Blusas de Manga Curta
	03132106	Blusoes de Tecido
	03132107	Boxers
	03132108	Calças de Tecido
	03132109	Calças Desportivas
	03132110	Calções de passeio
	03132111	Calções Desportivos
	03132112	Camisas de Dormir
	03132113	Camisas de Flanela
	03132114	Camisas de Manga Cumprida
	03132115	Camisas de Manga Curta
	03132116	Camisolas de Algodao Manga Cumprida
	03132117	Camisolas de Algodao Manga Curta
	03132118	Camisolas de Malha
	03132119	Camisolas de Manga Curta
	03132120	camisolas interiores

INSTITUTO NACIONAL DE ESTATÍSTICA
INQUÉRITO INTEGRADO SOBRE O BEM-ESTAR DA POPULAÇÃO

NIVEL	CÓDIGO	DESCRIÇÃO DO BEM OU SERVIÇO
	03132121	Camisolas sem Mangas
	03132122	Casacos de Antílope
	03132123	Casacos de Cabedal
	03132124	Casacos de Camurça
	03132125	Casacos de Malha
	03132126	Casacos de Napa
	03132127	Casacos de Tecido
	03132128	Casacos Imitação de Pele
	03132129	Conjuntos Completos
	03132130	Cuecas e Slips
	03132131	Fato de Banho
	03132132	Fatos de Treino
	03132133	Impermeáveis
	03132134	Peúgas
	03132135	Polo de Manga Cumprida
	03132136	Polo de Manga Curta
	03132137	Reupoes
	03132138	Saias
	03132139	Vestidos
	03132140	Fato de vestir (completo)
Produto	03132200	Vestuário para Bebés (0 até 2 anos de idade)
Variedade	03132201	Babete
	03132202	Botas de Malha
	03132203	Botas de Tecido
	03132204	Calças
	03132205	Calções
	03132206	Camisolas de Algodão
	03132207	Casacos de Algodão
	03132208	Conjunto Completos
	03132209	Cueca plástica p/bebé
	03132210	Fralda de Tecido
	03132211	Jardineiras
	03132212	Lençol de bebé
	03132213	Peúgas
	03132214	Pijamas
	03132215	Fralda descartável
Classe	03140000	Outros Artigos e Acessórios de Vestuário
Sub Classe	03141000	Outros Artigos de Vestuário
Produto	03141100	Outros Artigos de Vestuário de Homens
Variedade	03141101	Chapeus, Bones, Boínas ou Gorros

INSTITUTO NACIONAL DE ESTATÍSTICA
INQUÉRITO INTEGRADO SOBRE O BEM-ESTAR DA POPULAÇÃO

NIVEL	CÓDIGO	DESCRIÇÃO DO BEM OU SERVIÇO
	03141102	Luvas
	03141103	Lenços de Pescoso
	03141104	Gravatas
	03141105	Cintos e Suspensórios
	03141106	Lenços de Assoar
Produto	03141200	Outros Artigos de Vestuario de Mulheres
Variedade	03141201	Chapeus, Bones, Boinas ou Gorros
	03141202	Luvas
	03141203	Lenços de Pescoso, Cacheçóis e Echarpes
	03141204	Peles de Abafo
	03141205	Xailes e Similares
	03141206	Lenços de Assoar
	03141207	Cintos
Produto	03141300	Outros Artigos de Vestuario de Criança e Bebe
Variedade	03141301	Chapeus, Bones, Boinas ou Gorros
	03141302	Luvas
	03141303	Cachecóis
	03141304	Cintos e Suspensórios
Produto	03141400	Acessorios para Vestuário
Variedade	03141401	Agulhas
	03141402	Botões
	03141403	Colchetes
	03141404	Fechos
	03141405	Fivelas
	03141406	Linhas
	03141407	Lãs
	03141408	Alfinete
Classe	03150000	Reparação e Aluguer de Vestuário
Sub Classe	03151000	Reparação de Vestuário
Produto	03151100	Limpeza e Tingimento de Vestuário
Variedade	03151101	Limpeza de Vestuario em Lavanderia
	03151102	Passagem a Ferro de Vestuario em Engomadorias
	03151103	Tingimento de Vestuario em Tinturaria
Produto	03151200	Reparação de Vestuário
Variedade	03151201	Cerzimento
	03151202	Costureiras

INSTITUTO NACIONAL DE ESTATÍSTICA
INQUÉRITO INTEGRADO SOBRE O BEM-ESTAR DA POPULAÇÃO

NIVEL	CÓDIGO	DESCRIÇÃO DO BEM OU SERVIÇO
	03151203	Alfaiate
	03151204	Materiais para Reparação de Vestuário
Produto	03151300	Aluguer de Vestuário
Variedade	03151301	Aluguer de Vestuario de Homens
	03151302	Aluguer de Vestuario de Mulheres
	03151303	Aluguer de Vestuario de Crianças
Grupo	03200000	Calçado
Classe	03210000	Calçado
Sub Classe	03211000	Calçado para Homens
Produto	03211100	Calçado para Homens
Variedade	03211101	Botas
	03211102	Calçado Desportivo
	03211103	Chinelos
	03211104	Sandálias
	03211105	Sapatilhas
	03211106	Sapatos
	03211107	Sapatos de Quarto
Sub Classe	03212100	Calçado para Mulheres
Produto	03212100	Calçado para Mulheres
Variedade	03212101	Botas
	03212102	Calçado Desportivo
	03212103	Chinelos
	03212104	Sandálias
	03212105	Sapatilhas
	03212106	Sapatos Salto Alto
	03212107	Sapatos Salto Baixo
	03212108	Sapatos de Quarto
Sub Classe	03213100	Calçado para Crianças e Bebe
Produto	03213100	Calçado para Mulheres
Variedade	03213101	Botas para criança
	03213102	Botinhos de bebé
	03213103	Chinelos para criança
	03213104	Sandalias para criança
	03213105	Sapatilhas
	03213106	Sapatos de Quarto
	03213107	Sapatos para criança

INSTITUTO NACIONAL DE ESTATÍSTICA
INQUÉRITO INTEGRADO SOBRE O BEM-ESTAR DA POPULAÇÃO

NIVEL	CÓDIGO	DESCRIÇÃO DO BEM OU SERVIÇO
	03213108	Ténis
Classe	03220000	Reparação e Aluguer de Calçado
Sub Classe	03221000	Conservação de Calçado
Produto	03221100	Reparação de Calçado
Variedade	03221101	Reparação de calçado (conserto)
	03221102	Meia sola para sapato
	03221103	Solas inteiras
Sub Classe	03222000	Aluguer de Calçado
Produto	03222100	Aluguer de Calçado de Homem
Variedade	03222101	Aluguer de Calçado de Homem
Produto	03222200	Aluguer de Calçado de Mulher
Variedade	03222201	Aluguer de Calçado de Mulher
Produto	03222300	Aluguer de Calçado de Criança
Variedade	03222301	Aluguer de Calçado de Criança
Divisão	04000000	Habitação, Agua, Electricidade e Combustíveis
Grupo	04100000	Arrendamentos efectivos
Classe	04110000	Aluguer da Habitação Principal
Sub Classe	04111000	Aluguer da Habitação Principal
Variedade	04111101	Renda por Alojamento não Mobilado
	04111102	Renda por Alojamento Mobilado
	04111103	Renda por Quarto ou parte duma Casa
	04111104	Renda por Garagem da Habitação Principal
Classe	04120000	Aluguer da Habitação Secundaria
Sub Classe	04121000	Aluguer da Habitação Secundaria
Variedade	04121101	Renda por Alojamento não Mobilado
	04121102	Renda por Alojamento Mobilado
	04121103	Renda por Quarto ou parte duma Casa
	04121104	Renda por Garagem da Habitação Secundário
Grupo	04200000	MANUTENÇÃO E REPARAÇÃO DA HABITAÇÃO
Classe	04210000	Materiais e Ferramentas para Manutenção e Reparação
Sub Classe	04211000	Materiais para Manutenção e Reparação

INSTITUTO NACIONAL DE ESTATÍSTICA
INQUÉRITO INTEGRADO SOBRE O BEM-ESTAR DA POPULAÇÃO

NIVEL	CÓDIGO	DESCRIÇÃO DO BEM OU SERVIÇO
Produto	04211100	Materiais para Manutenção e Reparação
Variedade	04211101	Azulejos
	04211102	Betume
	04211103	Cadiados
	04211104	Chapas de Lusalite
	04211105	Chapas de Zinco
	04211106	Cimento
	04211107	Contraplacado
	04211108	Curvas PVC
	04211109	Extensao para energia eléctrica
	04211110	Fechaduras
	04211111	Fichas (normal, triplo, etc.)
	04211112	Fios para electricidade
	04211113	Gesso
	04211114	Janelas de Alumínio
	04211115	Janelas de ferro
	04211116	Janelas de madeira
	04211117	Ladrilhos
	04211118	Lampada fluorescente
	04211119	Mosaico
	04211120	Papel para parede
	04211121	Parafusos
	04211122	Porta de Ferro
	04211123	Portas de madeira
	04211124	Pregos
	04211125	Tampa de metal para tanque de agua
	04211126	Té PVC
	04211127	Tintas
	04211128	Tomadas
	04211129	Torneiras
	04211130	Tubos PVC
	04211131	Tubos, juntas e braçadeiras
	04211132	Vidros
	04211133	Cal
	04211134	Blocco de cimento
	04211135	Areia
	04211136	Pedra
	04211137	Burgalho
Classe	04220000	Serviços de Conservação e Reparação
Sub Classe	04221000	Serviços de Conservação e Reparação

INSTITUTO NACIONAL DE ESTATÍSTICA
INQUÉRITO INTEGRADO SOBRE O BEM-ESTAR DA POPULAÇÃO

NIVEL	CÓDIGO	DESCRIÇÃO DO BEM OU SERVIÇO
Produto	04221100	Serviços de Conservação e Reparação
Variedade	04221101	Serviços de Pintura
	04221102	Serviços de Canalizador
	04221103	Serviços de Electricidade
	04221104	Serviços de Alvaneria
	04221105	Serviços de Reparação de Portas
	04221106	Serviços de Reparação de Janelas
	04221107	Serviço de Reparação de Parede
	04221108	Serviço de Reparação de Tecto
	04221109	Reparação de Aparelho
Grupo	04300000	Suministro de Agua e Serviços relacionados com a Habitação
Classe	04310000	Suministro de Agua
Sub Classe	04311000	Agua e Saneamento
Produto	04311100	Agua e Saneamento
Variedade	04311101	Agua canalizada (Mercado Oficial) inclui Saneamento
	04311102	Agua de outras fontes (Mercado paralelo)
	04311103	Construção de Poços de Agua
	04311104	Instalação de Contadores
Classe	04320000	Recolha de Residuos Sólidos
Sub Classe	04321000	Recolha de Residuos Sólidos
Produto	04321100	Recolha de Residuos Solidos (Lixo)
Variedade	04321101	Recolha de Residuos Solidos (Lixo)
Classe	04330000	Outros Serviços relativos a habitação
Sub Classe	04331000	Outros Serviços relacionados com a habitação
Produto	04331100	Outros Serviços relacionados com a habitação
Variedade	04331101	Serviços de Porteiro
	04331102	Serviço de Guarda
	04331103	Segurança Privada
	04331104	Jardinagem
	04331105	Limpeza de Chaminés
Grupo	04400000	Electricidade, Gas e Outros Combustiveis
Classe	04410000	Electricidade
Sub Classe	04411000	Consumo de Electricidade
Produto	04411100	Consumo de Electricidade
Variedade	04411101	Consumo de Electricidade Habitação Principal

INSTITUTO NACIONAL DE ESTATÍSTICA
INQUÉRITO INTEGRADO SOBRE O BEM-ESTAR DA POPULAÇÃO

NIVEL	CÓDIGO	DESCRIÇÃO DO BEM OU SERVIÇO
	04411102	Consumo de Electricidade Habitação Secundaria
Classe	04420000	Gás
Sub Classe	04421000	Gás
Produto	04421100	Gás
Variedade	04421101	Gás Licuado (Butano ou Propano)
	04421102	Gás Natural
	04421103	Acessórios para as garrafas de gás
Classe	04430000	Combustíveis Líquidos
Sub Classe	04431000	Combustíveis Líquidos
Produto	04431100	Combustíveis Líquidos
Variedade	04431101	Petróleo
	04431102	Óleo combustível
	04431198	Outros combustíveis líquidos para aquecimento e iluminação
Classe	04440000	Combustíveis Sólidos
Sub Classe	04441000	Combustíveis Sólidos
Produto	04441100	Carvão
Variedade	04441101	Carvão Mineral
	04441102	Carvão de madeira
Produto	04441200	Outros combustíveis sólidos
Variedade	04441201	Lenha
Divisão	05000000	Mobiliário, Equipamento Doméstico e Manutenção da Habitação
Grupo	05100000	Móveis e Acessórios
Classe	05110000	Móveis e Acessórios
Sub Classe	05111000	Móveis
Produto	05111100	Móveis
Variedade	05111101	Móveis de sala de visita
	05111102	Móveis de sala de jantar de madeira
	05111103	Móveis de sala de jantar de metal
	05111104	Móveis de quarto (conjunto)
	05111105	Mesa de Cozinha c/4 cadeiras de Madeira
	05111106	Mesa de Cozinha c/4 cadeiras de Metal
	05111107	Mesa de Cozinha c/4 cadeiras de plástico
	05111108	Mesa de telefone
	05111109	Carro de Bebidas (garrafeira)

INSTITUTO NACIONAL DE ESTATÍSTICA
INQUÉRITO INTEGRADO SOBRE O BEM-ESTAR DA POPULAÇÃO

NIVEL	CÓDIGO	DESCRIÇÃO DO BEM OU SERVIÇO
	05111110	Estante canto bar
	05111111	Cama de Casal de Madeira
	05111112	Cama de Solteiro de Madeira
	05111113	Cama de Solteiro de Ferro
	05111114	Cama de Criança de Madeira
	05111115	Cama de Criança de Ferro
	05111116	Berço para bebe
	05111117	Guardafato, Armario Ropeiro
	05111118	Beliche
	05111119	Armarios de Cozinha
	05111120	Cadeiras de madeira
	05111121	Cadeiras de Metal
	05111122	Cadeiras de plástico
	05111123	Cómodas
	05111124	Estantes
	05111125	Mobília de Bordão
	05111126	Mesa de Bordão
	05111127	Cadeira de Bordão
	05111128	Cama de Bordão
	05111129	Banco de Madeira
	05111130	Mesa simples*
	05111131	Mesa de engomar
	05111132	Cadeirões
	05111134	Foro de caderaõ
Sub Classe	05112000	Acessórios
Produto	05112100	Acessórios
Variedade	05112101	Candeeiros de mesa
	05112102	Candeeiros de Pé
	05112103	Candeeiros de Tecto
	05112104	Candeeiros de jardim
	05112105	Espelhos
	05112106	Quadros
	05112107	Posters
	05112108	Gravuras
	05112109	Tapaçaria decorativa
	05112110	Antiguedades e Obras de Arte
	05112111	Biombos
	05112112	Divisórias
	05112113	Esculturas

INSTITUTO NACIONAL DE ESTATÍSTICA
INQUÉRITO INTEGRADO SOBRE O BEM-ESTAR DA POPULAÇÃO

NIVEL	CÓDIGO	DESCRIÇÃO DO BEM OU SERVIÇO
	05112114	Castiçais
	05112115	Estores
	05112116	Persianas
Clase	05120000	Tapetes e Outros Revestimentos de Chão
Sub Classe	05121000	Tapetes e Outros Revestimentos de Chão
Produto	05121100	Tapetes e Outros Revestimentos de Chão
Variedade	05121101	Alcatifas
	05121102	Carpetes
	05121103	Passadeiras
	05121104	Tapetes
	05121105	Revestimento Plastico para Chão
	05121106	Colocação dos Revestimentos para Chão
Clase	05130000	Reparação de Moveis, Artigos de Mobiliario e Revestimento de Chão
Sub Classe	05131000	Reparação de Moveis, Artigos de Mobiliario e Revestimento de Chão
Produto	05131100	Reparação de Moveis, Artigos de Mobiliário
Variedade	05131101	Mão de Obra para reparação de moveis
	05131102	Materiais para a rearação de moveis
	05131103	Outras Despesas para reparação de moveis e Artigos de Mobiliário
Produto	05131200	Reparação de Tapetes e Outros Revestimentos de Chão
Variedade	05131201	Mão de Obra para reparação de tapetes e outros revestimentos de Chão
	05131202	Materiais para reparação de tapetes e outros revestimentos de Chão
	05131203	Outras Despesas para reparação de tapetes e outros revestimentos de Chão
Grupo	05200000	Produtos Texteis para o Agregado
Clase	05210000	Produtos Texteis para o Agregado
Sub Classe	05211000	Produtos Texteis para o Agregado
Produto	05211100	Artigos Confeccionados a Base de Textis
Variedade	05211101	Almofadas e Travesseiros
	05211102	Cobertores
	05211103	Colchas
	05211104	Colchões
	05211105	Cortinado para casa de banho

INSTITUTO NACIONAL DE ESTATÍSTICA
INQUÉRITO INTEGRADO SOBRE O BEM-ESTAR DA POPULAÇÃO

NIVEL	CÓDIGO	DESCRIÇÃO DO BEM OU SERVIÇO
	05211106	Cortinados
	05211107	Cortinas
	05211108	Edredões
	05211109	Estores de Tecido
	05211110	Fronhas
	05211111	Jogo de banho
	05211112	Jogos turcos para casa de banho
	05211113	Lençóis
	05211114	Mantas
	05211115	Naperões
	05211116	Panos de Cozinha
	05211117	Pegas
	05211118	Resguardos
	05211119	Resposteiros
	05211120	Revestimentos para Edredões
	05211121	Saco de pão
	05211122	Sacos para molas
	05211123	Sacos para sapatos
	05211124	Sacos para vestuário
	05211125	Tapetes para casa de banho
	05211126	Toalha de banho
	05211127	Toalha de louça
	05211128	Toalha de mesa
	05211129	Toalha de praia
	05211130	Toalha de rosco
	05211131	Toalhas de mesa
	05211132	Toalhas turcas para casa de banho
	05211133	Mosquiteiros
	05211134	Esteira
	05211135	Forro de cadeirão
Produto	05211200	Reparação de Artigos Domesticos a Base de Têxteis
Variedade	05211201	Mão de Obra
	05211202	Materiais para reparação de artigos domesticos a base de têxteis
	05211203	Outras Despesas para a Reparação de Artigos a base de têxteis
Grupo	05300000	Aparelhos Domésticos e Reparação
Clase	05310000	Aparelhos Domésticos Grandes Electricos e Não Eléctricos

INSTITUTO NACIONAL DE ESTATÍSTICA
INQUÉRITO INTEGRADO SOBRE O BEM-ESTAR DA POPULAÇÃO

NIVEL	CÓDIGO	DESCRIÇÃO DO BEM OU SERVIÇO
Sub Classe	05311000	Aparelhos Domésticos Grandes Electricos e Não Eléctricos
Produto	05311100	Aparelhos Domésticos Grandes Electricos e Não Eléctricos
Variedade	05311101	Frigorifico com congelador incorporado
	05311102	Frigorifico com congelador separado
	05311103	Congeladores
	05311104	Arca congeladora Horizontais
	05311105	Arca congeladora Verticais
	05311106	Maquina de lavar roupa
	05311107	Maquina de engomar roupa
	05311108	Maquina de lavar louça
	05311109	Fogões a carvão ou lenha
	05311110	Fogões a gás
	05311111	Fogoões eléctricos
	05311112	Fogões mixtos
	05311113	Fornos eléctricos
	05311114	Microondas
	05311115	Fornos a gás
	05311116	Placas eléctricas
	05311117	Esquentadores a gás
	05311118	Termo-acumuladores
	05311119	Aquecedores a gás
	05311120	Aquecedores a óleo
	05311121	Aquecedores electricos (calorificos)
	05311122	Aparelho de Ar Condicionado
	05311123	Exaustores
	05311124	Ventoinhas
	05311125	Desumificadores
	05311126	Ventiladores
	05311127	Aspiradores
	05311128	Máquinas de limpeza a vapor
	05311129	maquina de lavagem de carpetes
	05311130	Enceradoras
	05311131	Maquinas de costura não eléctrica
	05311132	Maquinas de costura eléctricas
	05311133	Maquinas de tricotar
	05311134	Amaciadores de agua
	05311135	Cofres-fortes
	05311136	Tanques
	05311137	Electro bomba

INSTITUTO NACIONAL DE ESTATÍSTICA
INQUÉRITO INTEGRADO SOBRE O BEM-ESTAR DA POPULAÇÃO

NIVEL	CÓDIGO	DESCRIÇÃO DO BEM OU SERVIÇO
	05311138	Estabilizador de corrente
	05311139	Rádio Eléctrico
	05311140	T.V
	05311141	Gerador
Clase	05320000	Aparelhos Domésticos Pequenos
Sub Classe	05321000	Aparelhos Domésticos Pequenos
Produto	05321100	Aparelhos Domésticos Pequenos
Variedade	05321101	Abre-latas eléctricos
	05321102	Batedeiras Eléctricas
	05321103	Cafeteiras eléctricas
	05321104	Chaleiras eléctricas
	05321105	Espremedores de frutas eléctricas
	05321106	Facas eléctricas
	05321107	Ferros de emgomar eléctricos
	05321108	Fiambreira eléctrica
	05321109	Fritadeiras eléctricas
	05321110	Grelhadores eléctricos
	05321111	Iogurteiras eléctricas
	05321112	Máquinas de Café Expresso
	05321113	Moinhos de Café Eléctricos
	05321114	Picadoras Eléctricas
	05321115	Torradeiras eléctricas
	05321116	Trituradoras electricas (Varinha mágica)
	05321117	Maquina de fazer gelado
Grupo	05400000	Loiças, Vidros, Cristais e Utensílios
Clase	05410000	Loiças, Vidros, Cristais e Utensílios
Sub Classe	05411000	Loiças, Vidros, Cristais
Produto	05411100	Loiças, Vidros, Cristais
Variedade	05411101	Cinceiros de Louça
	05411102	Jarras e Jarrões de Louça
	05411103	Pisa-papeis de Louça
	05411104	Vasos Decorativos de Louça
	05411105	Canecas e Chavenas de Louça
	05411106	Pratos de Barro
	05411107	Pratos de Cerâmica
	05411108	Pratos de Porcelana
	05411109	Tjelas de Barro
	05411110	Tigelas de Cerâmica
	05411111	Tigelas de Porcelana
	05411112	Serviço de Chá de Barro

INSTITUTO NACIONAL DE ESTATÍSTICA
INQUÉRITO INTEGRADO SOBRE O BEM-ESTAR DA POPULAÇÃO

NIVEL	CÓDIGO	DESCRIÇÃO DO BEM OU SERVIÇO
	05411113	Serviço de Chá de Cermica
	05411114	Serviço de Chá de Porcelana
	05411115	Serviço de Café de Barro
	05411116	Serviço de Café de Cermica
	05411117	Serviço de Café de Porcelana
	05411118	Serviço de Jantar de Barro
	05411119	Serviço de Jantar de Cermica
	05411120	Serviço de Jantar de Porcelana
	05411121	Cinceiros de Vidro ou Cristal
	05411122	Jarras e Jarrões de Vidro ou Cristal
	05411123	Canecas e Chavenas de Vidro
	05411124	Pratos de Vidro
	05411125	Pratos de Cristal
	05411126	Tigelas de Vidro
	05411127	Tigelas de Cristal
	05411128	Serviço de Copos de Vidro
	05411129	Serviço de Copos de Cristal
	05411130	Copos de plástico
	05411131	Copos de alumínio
Sub Classe	05412000	Cutelaria e Utensílios de Mesa
Produto	05412100	Cutelaria e Utensílios de Mesa
Variedade	05412101	Colheres Inoxidáveis
	05412102	Colheres Estanho
	05412103	Colheres Prata
	05412104	Facas Inoxidáveis
	05412105	Facas Estanho
	05412106	Facas Prata
	05412107	Garfos Inoxidáveis
	05412108	Garfos Estanho
	05412109	Garfos de Prata
	05412110	Faqueiro Inoxidáveis
	05412111	Faqueiro Estanho
	05412112	Faqueiro Prata
Sub Classe	05413000	Utensílios de Cozinha e Outros Artigos Domesticos
Produto	05413100	Utensílios de Cozinha
Variedade	05413101	Afiador de faca
	05413102	Almofariz

INSTITUTO NACIONAL DE ESTATÍSTICA
INQUÉRITO INTEGRADO SOBRE O BEM-ESTAR DA POPULAÇÃO

NIVEL	CÓDIGO	DESCRIÇÃO DO BEM OU SERVIÇO
	05413103	Balalho
	05413104	Bidon de Litros
	05413105	Bule
	05413106	Cafeteira
	05413107	Cesto para Loiça
	05413108	Chaleira
	05413109	Culhere de pão
	05413110	Escorredor de Louça
	05413111	Faca de cozinha
	05413112	Formas de bolo, pudim, queques
	05413113	Frigideira
	05413114	Cafeteiras
	05413115	Caixa térmica
	05413116	Fervedores
	05413117	Frigideiras
	05413118	Garfo
	05413119	Garrafa térmica
	05413120	Jogo de Panelas
	05413121	Moedor de carne
	05413122	Panelas
	05413123	Panelas de Pressão
	05413124	Peneira
	05413125	Pilão
	05413126	Pirex
	05413127	Recipientes de Plástico
	05413128	Recipientes Térmicos
	05413129	Rolo de massa
	05413130	Tabuleiros
	05413131	Tachos
	05413132	Tigela de plástico
	05413133	Tigela de porcelana
	05413134	Tigela de vidro
	05413135	Jarra de plástico
	05413136	Jarra de metal
	05413137	Prato de Plástico
	05413138	Prato de alumínio
	05413139	Copo de plástico
Produto	05413200	Outros Artigos e Utensílios Domésticos
Variedade	05413201	Caixa para Pão
	05413202	Caixas para Especiarias

INSTITUTO NACIONAL DE ESTATÍSTICA
INQUÉRITO INTEGRADO SOBRE O BEM-ESTAR DA POPULAÇÃO

NIVEL	CÓDIGO	DESCRIÇÃO DO BEM OU SERVIÇO
	05413203	Caixotes para Lixo
	05413204	Cestos para Roupa
	05413205	Tabuas de passar ferro
	05413206	Cabides
	05413207	Pás para o lixo
	05413208	Mangueira
	05413209	Tanque para lavar roupa
	05413210	Amaciador de roupa
	05413211	Bacias de plástico
	05413212	Molas para estender roupa
	05413213	Fogareiro*
Grupo	05500000	Ferramentas e Equipamento para o Agregado e o Jardim
Classe	05510000	Ferramentas e Equipamento Grande
Sub Classe	05511000	Equipamento Grande
Produto	05511100	Equipamento Grande
Variedade	05511101	Berbequins eléctricos
	05511102	Maquinas electricas de cortar relva
	05511103	Taladros
	05511104	Serra Eléctrica
	05511105	Lijadora Eléctrica
	05511106	Motobomba para agua
Sub Classe	05512000	Ferramentas pequenas e acessórios diversos
Produto	05512100	Ferramentas pequenas
Variedade	05512101	Alicate
	05512102	Busca Pólo
	05512103	Cerrote
	05512104	Chave de Fenda
	05512105	Chaves de porcas
	05512106	Chaves para parafusos,
	05512107	Martelo
	05512108	Pinzas
	05512109	Tesoura para jardim
	05512110	Ancinhos
	05512111	Carrinhos de mão
	05512112	Enxadas
	05512113	Maquinas de mão de cortar relva
	05512114	Mangueiras
	05512115	Nível
	05512116	Colher de pedreiro

INSTITUTO NACIONAL DE ESTATÍSTICA
INQUÉRITO INTEGRADO SOBRE O BEM-ESTAR DA POPULAÇÃO

NIVEL	CÓDIGO	DESCRIÇÃO DO BEM OU SERVIÇO
	05512117	Talocha
	05512118	Catana
Produto	05512200	Acessorios Diversos
Variedade	05512201	Escadas
	05512202	Escadotes
	05512203	Chaves
	05512204	Dobradiças
	05512205	Fechaduras
	05512206	Puxadores
	05512207	Calhas e varões para cortinas
	05512208	Interruptores
	05512209	Fichas
	05512210	Fios
	05512211	Tomadas
	05512212	Lâmpadas
	05512213	Lanternas
	05512214	Pilhas Eléctricas
	05512215	Alarmes
	05512216	Campainhas
	05512217	Grades
	05512218	Pilhas correntes
Sub Classe	05513000	Reparação de Ferramentas Pequenas e Acessórios
Produto	05513100	Reparação de Ferramentas Pequenas
Variedade	05513101	Reparação de Ferramentas Pequenas
Produto	05513200	Reparação de Acessórios
Variedade	05513201	Reparação de Acessórios
Classe	05610000	Bens e Serviços para a Manutenção Corrente da Habitação
Sub Classe	05611000	Bens não Douradouros
Produto	05611100	Produtos para Limpeza
Variedade	05611101	Detergentes liquidos para lavar loiça a mão
	05611102	Detergentes liquidos para maquina de lavar loiça
	05611103	Detergentes em pó para lavar loiça a mão
	05611104	Detergente em pó para máquina de lavar loiça
	05611105	Detergentes liquidos para lavar roupa a mão
	05611106	Detergentes liquidos para maquinas de lavar roupa
	05611107	Detergentes em pó para lavar roupa a mão

INSTITUTO NACIONAL DE ESTATÍSTICA
INQUÉRITO INTEGRADO SOBRE O BEM-ESTAR DA POPULAÇÃO

NIVEL	CÓDIGO	DESCRIÇÃO DO BEM OU SERVIÇO
	05611108	Detergentes em pó para maquinas de lavar roupa
	05611109	Amaciadores para roupa
	05611110	Produtos em creme para limpeza
	05611111	Produtos em em pó para limpeza
	05611112	Produtos para Limpeza de Vidros
	05611113	Sabão
	05611114	Lixívia
	05611115	Desinfectantes
	05611116	Insecticidas
	05611117	Naftalina
	05611118	Desodorizante de ambiente
	05611198	Outros produtos para limpeza e manutenção
Produto	05611200	Outros Artigos Domésticos não Duráveis
Variedade	05611201	Papel Alumínio
	05611202	Rolos de papel para cozinha
	05611203	Guardanapos de papel
	05611204	Plástico aderente (Película aderente)
	05611205	Copos de papel
	05611206	Filtros
	05611207	Pratos de plástico ou papel
	05611208	Sacos para aspirador
	05611209	Toalhas de mesa
	05611210	Baldes Escovas
	05611211	Esfregões
	05611212	Palha de aço
	05611213	Esfregonas
	05611214	Graxas para calçado
	05611215	Luvas de borracha
	05611216	Panos para limpeza
	05611217	Sacos para lixo
	05611218	Vassoura de Palitos
	05611219	Vassoura de pau
	05611220	Pano do Chão
	05611221	Camurças
	05611222	Espanadores
	05611223	Esponjas
	05611224	Piacavas
	05611225	Fosforos para uso domestico
	05611226	Molas para Roupa

INSTITUTO NACIONAL DE ESTATÍSTICA
INQUÉRITO INTEGRADO SOBRE O BEM-ESTAR DA POPULAÇÃO

NIVEL	CÓDIGO	DESCRIÇÃO DO BEM OU SERVIÇO
	05611227	Palitos
	05611228	Pregos, parafusos e similares
	05611229	Velas
	05611230	Cordel
	05611231	Fita adesiva
Classe	05620000	Serviços Domesticos e Outros Serviços de Manutenção da Habitação
Sub Classe	05621000	Serviços Domésticos
Produto	05621100	Serviços Domésticos
Variedade	05621101	Empregadas para tudo o serviço domestico
	05621102	Empregadas para o cuidado das crianças
	05621103	Governanta
	05621104	Cozinheiras
	05621105	Lavadeira
	05621106	Jardineiro
	05621107	Motorista
	05621108	Guarda
	05621109	Estivador
Sub Classe	05622000	Outros Serviços de Manutenção da Habitação
Produto	05622100	Outros Serviços de Manutenção da Habitação
Variedade	05622101	Lavagem de Têxteis
	05622102	Limpeza de Têxteis
	05622103	Tinturaria de Texteis
	05622104	Limpeza de Janelas
	05622105	Serviço de Desinfestação
	05622106	Aluguer de Moveis para Uso Domestico
	05622107	Aluguer de Equipamento para Uso Domestico
Divisão	06000000	Saúde
Grupo	06100000	Medicamentos, Aparelhos e Material Terapêutico
Classe	06110000	Medicamentos
Sub Classe	06111000	Medicamentos Convencionais Generalizados
Produto	06111100	Medicamentos Anti Infecciosos (Antibioticos)
Variedade	06111101	Amociclina
	06111102	Ampicilina
	06111103	Bactrim
	06111104	Bactrim forte

INSTITUTO NACIONAL DE ESTATÍSTICA
INQUÉRITO INTEGRADO SOBRE O BEM-ESTAR DA POPULAÇÃO

NÍVEL	CÓDIGO	DESCRIÇÃO DO BEM OU SERVIÇO
	06111105	Clorafenicol
	06111106	Estreptomicina
	06111107	Gentamicina
	06111108	Metronidazol
	06111109	Penicilina
	06111110	Tetraciclina
	06111111	Sulfatrim
	06111112	Mebendazol
	01161113	Balçamo
	06111114	Ibucap
	06111115	Goginax
	06111116	Candistem
	06111117	Termicina
	06111118	Efferogon
	06111119	Cefomar
	06111120	Relax
	06111121	Wormex
	06111122	Indometacina
	06111123	Permax*
	06111124	Hidrocortizone*
Produto	06111200	Medicamentos Anti Paludicos (Antibioticos)
Variedade	06111201	Amodiaquina
	06111202	Arenate
	06111203	Cloroquina
	06111204	Coarten
	06111205	Fansidar
	06111206	Halfan
	06111207	Quinino
	06111208	Ibunal
	06111209	Antipaludique
	06111210	Niomecina
	06111211	Epidermi
	06111212	Trifene
	06111213	Xarope gaviscon
	06111214	Xarope tosselvon
Produto		
Variedade	06111301	Prometazina
Produto	06111400	Medicamentos para o Aparelho Respiratório (Antitussicos, antiantiasmáticos, etc.)
Variedade	06111401	Bissolvon
	06111402	Bromexina

INSTITUTO NACIONAL DE ESTATÍSTICA
INQUÉRITO INTEGRADO SOBRE O BEM-ESTAR DA POPULAÇÃO

NIVEL	CÓDIGO	DESCRIÇÃO DO BEM OU SERVIÇO
	06111403	Salbutamol
	06111404	Antiasmático
	06111405	Fludificantes das secreções brônquicas
	06111406	Betatoux
	06111407	Terpone
Produto	06111500	Medicamentos para o Aparelho Digestivo (Antiácidos, antidiarreico, gastroentéricos, laxantes, etc.)
Variedade	06111501	Acido fólico
	06111502	Ferro
	06111503	Água digestiva
Produto	06111600	Medicamentos contra afecções Oto-rino-laringológicas
Variedade		
Produto	06111700	Medicamento contra afecções Oculares
Variedade		
Produto	06111800	Medicamento contra afecções Cutâneas
Variedade		
Produto	06111900	Medicamentos para o Sistema Nervoso Central (Anestésicos, analgésicos, antipiréticos, relaxantes musculares, etc.)
Variedade	06111901	Aspirina
	06111902	Paracetamol
	06111903	Dolaren
	06111904	Diazepan
	06111905	Fenobarbital
	06111906	Diclofenac
	06111906	Diclofenac
	06111907	Diperona
	06111908	Clotiazol
	06111909	Salbutamol
	06111910	Ciprofloxacina
	06111911	Faleimon
Sub Classe	06112000	Medicamentos Convencionais Especializados
Produto	06112100	Medicamentos Antineoplásicos e imunomoduladores
Variedade		
Produto	06112200	Medicamentos para o Aparelho Cardiovascular (Antiarrítmicos, vasodilatadores, venotrópicos, diuréticos, etc.)

INSTITUTO NACIONAL DE ESTATÍSTICA
INQUÉRITO INTEGRADO SOBRE O BEM-ESTAR DA POPULAÇÃO

NIVEL	CÓDIGO	DESCRIÇÃO DO BEM OU SERVIÇO
Variedade		
Produto	06112300	Medicamentos para o Aparelho Geniturinario (Anticoncepcionais, diureticos, etc.)
Variedade		
Produto	06112400	Medicamentos para o Aparelho Locomotor
Variedade		
Produto	06112500	Medicamentos para a Sangue (Antianemicos, anticoagulantes, etc)
Variedade	06112501	Antianemico
	06112502	Nutri sangue
	06112503	Permanganato
Produto	06112600	Medicamentos para o Tratamento de Intoxicações
Variedade		
Produto	06112700	Medicamentos e Hormonas para o tratamento de Doenças Endocrinas
Variedade		
Produto	06112800	Medicamentos relacionados com a Nitrição (Vitaminas, Estimulantes, recalçificantes, etc.)
Variedade	06112801	Multivitaminas
	06112802	Complexo B
	06112803	Vitamina C (Ac. Ascórbico)
Sub Classe	06113000	Outros Medicamentos Convencionais
Produto	06113100	Medicamentos correctivos da Volemia e das Alterações Electrolíticas
Variedade		
Produto	06113200	Vacinas e Immunoglobinas
	06113101	Asha
	06113102	Pomada
Variedade	06113201	Soro antiofídico
	06113202	Soro antidiftérico
	06113203	Soro oral
Sub Classe	06112000	Medicamentos Não Convencionais
Produto	06112100	Medicamentos Homeopáticos

INSTITUTO NACIONAL DE ESTATÍSTICA
INQUÉRITO INTEGRADO SOBRE O BEM-ESTAR DA POPULAÇÃO

NIVEL	CÓDIGO	DESCRIÇÃO DO BEM OU SERVIÇO
Variedad	06112101	Medicamentos Homeopáticos
Produto	06112200	Medicamentos Naturopáticos
Variedad	06112201	Medicamentos Naturopáticos
Produto	06112300	Medicamentos Fitoterapeúticos
Variedad	06112301	Medicamentos Fitoterapeúticos
Classe	06121000	Outros Produtos Medicos e Farmacéuticos
Sub Classe	06121000	Outros Produtos Medicos e Farmacéuticos
Produto	06121100	Outros Produtos Medicos e Farmacéuticos
Variedad	06121101	Alcool Puro
	06121102	Agua Oxigenada
	06121103	Iodo
	06121104	Violeta de Genciana
	06121105	Compressas
	06121106	Pensos rápidos
	06121107	pensos rápidos
	06121108	Seringas hipodérmicas
	06121109	Termometros clinicas
	06121110	Sacos de agua quente
	06121111	Sacos de gelo
	06121112	Meias elasticas
	06121113	Termometros electrónicos
	06121114	Esparadrapo adhesivo
	06121115	Ligadura elastica adhesiva
	06121116	Algodão hidrofilo
	06121117	Algodão oftalmologico
	06121118	Cola de oxido de zinco
	06121119	Colodio
	06121120	Éter
	06121121	Gaza gordurosa
	06121122	Gaze hidrofila
	06121123	Gaze oftalmologica
	06121124	Ligadura de cambria
	06121125	Ligadura de gaze
	06121126	Ligadura gessada
	06121127	Vaselina esterelizada
Classe	06130000	Aparelhos e Material Terapeutico
Sub Classe	06113000	Aparelhos e Material Terapeutico
Produto	06113100	Aparelhos e Material Terapeutico

INSTITUTO NACIONAL DE ESTATÍSTICA
INQUÉRITO INTEGRADO SOBRE O BEM-ESTAR DA POPULAÇÃO

NIVEL	CÓDIGO	DESCRIÇÃO DO BEM OU SERVIÇO
Variedade	06113101	Aparelhos auditivas
	06113102	Proteses auditivas
	06113103	Aparelhos dentarias
	06113104	Proteses dentarias
	06113105	Aparelhos ortopedicas
	06113106	Proteses ortopedicas
	06113107	Calçado ortopedico
	06113108	Cintas para cirugia
	06113109	Fundas para cirugia
	06113110	Lentes de contacto
	06113111	Armações para oculos de correcção
	06113112	Lentes para oculos de correcção
	06113113	Cadeiras de rodas motorizadas
	06113114	Cadeiras de rodas não motorizadas
	06113115	Medidores de tensão
	06113116	Lampadas para tratamento medico
	06113117	Equipamento de massagem medico
	06113197	Reparação de aparelhos e material terapeutico
	06113198	Outros aparelhos e material terapeutico não especificados
Grupo	06200000	Serviços para pacientes externos
Classe	06210000	Serviços médicos
Sub Classe	06211000	Serviços médicos
Produto	06211100	Serviços médicos
Variedad	06211101	Consulta médico geral
	06211102	Consulta médico pediatria
	06211103	Consulta médico ginecólogo / obstetra
	06211104	Consulta médico otorrinolaringólogo (nariz, garganta e oido)
	06211105	Consulta médico cardiólogo
	06211106	Consulta médico oftalmologo
	06211107	Consulta médico psiquiatra
	06211108	Consulta médico neumólogo
	06211109	Consulta médico traumatólogo
	06211110	Consulta geral com seguro médico
	06211111	Consulta especializada com seguro médico
	06211112	Serviço médico em emergencia Servicios de cirugía menor em consulta externa
	06211113	externa
	06211114	Legrados e curetajes em consulta externa
	06211115	Consullta médico especialista em ortodoncia

INSTITUTO NACIONAL DE ESTATÍSTICA
INQUÉRITO INTEGRADO SOBRE O BEM-ESTAR DA POPULAÇÃO

NIVEL	CÓDIGO	DESCRIÇÃO DO BEM OU SERVIÇO
	06211116	Colocação de aparelhos de ortodontia
	06211197	Outras consultas médicas especializadas
Classe	06220000	Serviços dentais
Sub Classe	06221000	Serviços dentais
Produto	06221100	Serviços dentais
Variedad	06221101	Consulta odontológica
	06221102	Empastes
	06221103	Extracção de peza dentaria
	06221104	Colocação de pezas dentais e proteses dentais
	06221105	Profilaxis (limpeza)
	06221106	Tratamento com Fluor
	06221107	Tratamento de canal
Classe	06230000	Serviços paramedicos
Sub Classe	06231000	Meios auxiliares de diagnóstico
Produto	06231100	Análises de Patología Clínica
Variedad	06231101	Analise de sangue
	06231102	Analise de orina
	06231103	Analise de coprologico
	06231104	Analise de glicemia
	06231105	Analise de falcemia
	06231106	Analise de colesterol
	06231107	Analise de Acido urico
	06231108	Analise de biopsia
	06231109	Analise de hepatitis
	06231110	Analise de cultivo de semen
	06231111	Analise del higado
	06231112	Analise de Albumina
	06231113	Analise de toxoplasmosis
	06231114	Analise T3, T4 etc.
	06231115	Análise de factor reumatoide
	06231196	Otros análise de laboratorio general
	06231197	Otros análise de laboratorio especializado
Produto	06231200	Exames e Provas para Diagnostico
Variedad	06231201	Exame hemograma
	06231202	Exame HIV
	06231203	Exame VDRL
	06231204	Centellogramas

INSTITUTO NACIONAL DE ESTATÍSTICA
INQUÉRITO INTEGRADO SOBRE O BEM-ESTAR DA POPULAÇÃO

NIVEL	CÓDIGO	DESCRIÇÃO DO BEM OU SERVIÇO
	06231205	Ecografías
	06231206	Encefalograma
	06231207	Endoscopia
	06231208	Fibroscofia
	06231209	Urografia
	06231210	Gastroscopia
	06231211	Colonoscopia
	06231212	Hollter mapa
	06231213	Mamografia
	06231214	Sonomamografia
	06231215	Sonografia
	06231216	Electrocardiograma
	06231217	Ecocardiograma
	06231218	Papanicolau
	06231219	Antígenos febriles
	06231220	Tipificação sanguínea
	06231221	Tomografías
	06231222	Ultrasom
	06231223	Prova de embarazo em laboratorio
	06231224	Prova de esforço
	06231298	Outros exames e provas
Producto	06231300	Serviços de Enfermagem e Paramédicos
Variedad	06231301	Serviço de acupunturistas
	06231302	Serviço de enfermagem
	06231303	Serviço de hemodialise
	06231304	Serviço de litotripsia
	06231305	Serviço de parteiras
	06231306	Serviços de terapeutas de fala
	06231307	Serviços de terapeutas físicos e de reabilitação
	06231308	Serviços de massagens terapéuticos
	06231309	Colocação de injeções
	06231310	Aplicação de vacinas
	06231311	Colocação de gesso
	06231312	Psicólogo particular
	06231313	Psicomotrista particular
	06231314	Psicopedagogo particular
	06231315	Tratamientos de homeopatía particular
	06231316	Consulta de planificación familiar
	06231317	Medicina natural

INSTITUTO NACIONAL DE ESTATÍSTICA
INQUÉRITO INTEGRADO SOBRE O BEM-ESTAR DA POPULAÇÃO

NIVEL	CÓDIGO	DESCRIÇÃO DO BEM OU SERVIÇO
	06231318	Serviços de traumatólogo
	06231319	Serviços de optometrista
	06231320	Serviços de acupunturista
	06231321	Serviços de fisioterapeuta
	06231322	Serviços de fonoaudiólogo
Produto	06231400	Outros serviços não hospitalares
Variedade	06231401	Aluguer de equipamento terapéutico
	06231402	Servicio de ambulancia
	06231498	Outros serviços não hospitalares
Grupo	06300000	Serviços Hospitalarios
Classe	06310000	Serviços Hospitalarios
Subclase	06311000	Serviços Hospitalarios
Produto	06311100	Despesas de Internamento
Variedade	06311101	Despesas de Serviços Hospitalarios em Clinica Privada
	06311102	Despesas de Serviços Hospitalarios em Hospital Privado
	06311103	Despesas de Serviços Hospitalarios em Hospital Público
Divisão	07000000	TRANSPORTES
Grupo	07100000	AQUISIÇÃO DE VEICULOS
Classe	07110000	ADQUISIÇÃO DE VEICULOS
Sub Classe	07111000	Veículos a motor
Produto	07111100	Veículos a motor novos
Variedade	07111101	Veiculo automovel pessoal (cinco ou seis lugares)
	07111102	Veiculo automovel pessoal (menos de cinco lugares)
	07111103	Carrinha cabina simples
	07111104	Carrinha dupla cabina
	07111105	Veiculo automovel com tracção nas quatro rodas
	07111106	Autocarros, tipo Van
	07111107	Autocarros, grandes
	07111108	Camiões
	07111109	Motorizada 50cc
	07111110	Motorizada 125cc
	07111111	Motorizada 150cc
	07111112	Motorizada 250cc
	07111113	Moto Quatro

INSTITUTO NACIONAL DE ESTATÍSTICA
INQUÉRITO INTEGRADO SOBRE O BEM-ESTAR DA POPULAÇÃO

NIVEL	CÓDIGO	DESCRIÇÃO DO BEM OU SERVIÇO
	07111114	Outro tipo de veiculo a motor
Produto	07111200	Veículos a motor segunda mão
Variedade	07111201	Veiculo automovel pessoal (cinco ou seis lugares), segunda mão
	07111202	Veiculo automovel pessoal (menos de cinco lugares), segunda mão
	07111203	Carrinha cabina simples, segunda mão
	07111204	Carrinha dupla cabina, segunda mão
	07111205	Veiculo automovel com tracção nas quatro rodas, segunda mão
	07111206	Autocarros, tipo Van, segunda mão
	07111207	Autocarros, grandes, segunda mão
	07111208	Camioes, segunda mão
	07111209	Motorizada 50cc, segunda mão
	07111210	Motorizada 125cc, segunda mão
	07111211	Motorizada 150cc, segunda mão
	07111212	Motorizada 250cc, segunda mão
	07111213	Moto Quatro, segunda mão
	07111214	Outro tipo de veiculo a motor, segunda mão
Sub Classe	07112000	Veículos sem motor
Produto	07112100	Veículos sem motor novos
Variedade	07112101	Aquisição de bicicletas novas
	07112102	Aquisição de outros tipos de veiculos com uma, tres ou quatro rodas sem motor novas
Produto	07112100	Veículos sem motor, segunda mão
Variedade	07112101	Aquisição de bicicletas, segunda mão
	07112102	Aquisição de outros tipos de veiculos com uma, tres ou quatro rodas sem motor, segunda mão
Sub Classe	07113000	Veículos de tracção animal
Produto	07113100	Veículos de tracção animal
Variedade	07113101	Veículos de tracção animal (inclui o equipamento: arreios, freios, rédeas, etc.)
Grupo	07200000	Despesa com a Utilização de Veiculos
Classe	07210000	Peças e Acessórios para Veiculos pessoais
Sub Classe	07211000	Peças e Acessórios para Veiculos pessoais
Produto	07211100	Peças e Acessórios Gerais para Veiculos pessoais

INSTITUTO NACIONAL DE ESTATÍSTICA
INQUÉRITO INTEGRADO SOBRE O BEM-ESTAR DA POPULAÇÃO

NIVEL	CÓDIGO	DESCRIÇÃO DO BEM OU SERVIÇO
Variedade	07211101	Amortecedores
	07211102	Baterias
	07211103	Cámaras de Ar
	07211104	Filtros
	07211105	Pneus
	07211106	Velas de ignição
	07211107	Espelhos
	07211108	Outros Acessórios
Produto	07211200	Peças e Acessórios para o motor dos Veículos pessoais
Variedade	07211201	Virabrequim
	07211202	Pistão
	07211203	Culatra
Produto	07211300	Produtos para limpeza e manutenção de veículos pessoais
Variedade	07211301	Cera para veículos
	07211302	Polidor
Classe	07220000	Combustíveis e lubrificantes
Sub Classe	07221000	Combustíveis
Produto	07221100	Gasolina
Variedade	07221101	Gasolina
Produto	07221200	Gasóleo
Variedade	07221201	Gasóleo
Produto	07221300	Gas de petróleo liquefeito
Variedade	07221301	Gas de petróleo liquefeito
Produto	07221400	Mistura de Gasolina com Oleo
Variedade	07221401	Mistura de Gasolina com Oleo
Sub Classe	07222000	Lubrificantes
Produto	07222100	Lubrificantes
Variedade	07222101	Lubrificante para a direcção
	07222102	Oleo para a transmissão
	07222103	Oleo para o motor
Classe	07230000	Conservação e Reparação de Veículos Pessoais
Sub Classe	07231000	Conservação e Reparação de Veículos Pessoais
Produto	07231100	Conservação e Reparação de Veículos Pessoais
Variedade	07231101	Revisão periódica do veículos
	07231102	Lavagem de veículos

INSTITUTO NACIONAL DE ESTATÍSTICA
INQUÉRITO INTEGRADO SOBRE O BEM-ESTAR DA POPULAÇÃO

NIVEL	CÓDIGO	DESCRIÇÃO DO BEM OU SERVIÇO
	07231103	Mudança de óleo
	07231104	Reparação dos travões
	07231105	Reparação do motor
	07231106	Reparação da caixa de transmissão (cambios)
	07231107	Reparação da chaparia
	07231108	Reparação doutras partes do veiculo
Classe	07240000	Outros Serviços com a Utilização de Veiculos Pessoais
Sub Classe	07241000	Outros Serviços com a Utilização de Veiculos Pessoais
Produto	07241100	Outros Serviços com a Utilização de Veiculos Pessoais
Variedade	07241101	Aluguer de garagem
	07241102	Aluguer de espaços para estacionamento
	07241103	Pagamento por Aluguer de veiculos pessoais semm conductor
	07241104	Pagamento de Lições de Condição
	07241105	Pagamento para obter cartas de condução
	07241106	Pagamento em parquímetros
	07241107	Portagens
	07241108	Pagamento por reboque
Produto	07241200	Imposto de circulação
Variedade	07241201	Imposto de circulação
Grupo	07300000	Serviços de Transporte
Classe	07310000	Serviços de Transporte Ferroviario de Passageiros
Sub Classe	07311000	Serviços de Transporte Ferroviario de Passageiros
Produto	07311100	Serviços de Transporte Ferroviario de Passageiros
Variedade	07311101	Serviços de Transporte Ferroviario de Passageiros Urbanos
	07311102	Serviços de Transporte Ferroviario de Passageiros Interprovinciais
Classe	07320000	Serviços de Transporte Rodoviario de Passageiros
Sub Classe	07321000	Serviços de Transporte Rodoviario de Passageiros
Produto	07321100	Serviços de Transporte Rodoviario de Passageiros
Variedade	07321101	Serviços Urbano de Autocarro
	07321102	Serviços Urbano de Táxi
	07321103	Serviços Urbano de Taxi - Candongueiro
	07321104	Serviço Sub Urbano de Autocarro
	07321105	Serviço Sub Urbano de Taxi

INSTITUTO NACIONAL DE ESTATÍSTICA
INQUÉRITO INTEGRADO SOBRE O BEM-ESTAR DA POPULAÇÃO

NIVEL	CÓDIGO	DESCRIÇÃO DO BEM OU SERVIÇO
	07321106	Serviço de longo Curso de Autocarro
	07321107	Serviço de Longo Curso de Taxi
Classe	07330000	Serviços de Transporte Aéreo de Passageiros
Sub Classe	07331000	Serviços de Transporte Aéreo de Passageiros
Produto	07331100	Serviços de Transporte Aéreo de Passageiros
Variedade	07331101	Serviços de Transporte Aéreo de Passageiros - Nacional
	07331102	Serviços de Transporte Aéreo de Passageiros - Internacional
Classe	07340000	Serviços de Transporte Marítimo e Fluvial de Passageiros
Sub Classe	07341000	Serviços de Transporte Marítimo e Fluvial de Passageiros
Produto	07341100	Serviços de Transporte Marítimo e Fluvial de Passageiros
Variedade	07341101	Serviços de Transporte Marítimo e Fluvial de Passageiros - Embarcações Grandes
	07341102	Serviços de Transporte Marítimo e Fluvial de Passageiros - Embarcações Medianas
	07341103	Serviços de Transporte Marítimo e Fluvial de Passageiros - Embarcações pequenas
Classe	07350000	Serviços de Transporte Combinado de Passageiros
Sub Classe	07351000	Serviços de Transporte Combinado de Passageiros
Produto	07351100	Serviços de Transporte Combinado de Passageiros
Variedade	07351101	Serviços de Transporte Combinado de Passageiros
Classe	07360000	Outros Serviços de Transporte
Sub Classe	07361000	Outros Serviços de Transporte
Produto	07361100	Outros Serviços de Transporte
Variedade	07361101	Fretes
	07361102	Serviço de Mudanza
	07361103	Transporte por funicular (telesférico)
	07361198	Outros Serviços de Transporte não mencionados anteriormente
Divisão	08000000	Comunicações
Grupo	08100000	Serviços Postais
Classe	08110000	Serviços Postais
Sub Classe	08111000	Serviços Postais
Produto	08111100	Serviços Postais
Variedade	08111101	Selos postais

INSTITUTO NACIONAL DE ESTATÍSTICA
INQUÉRITO INTEGRADO SOBRE O BEM-ESTAR DA POPULAÇÃO

NIVEL	CÓDIGO	DESCRIÇÃO DO BEM OU SERVIÇO
	08111102	Aluguer de caixas postais
	08111103	Cartões postais com pagamento do envio
	08111104	Pagamento pelo envio de valores
	08111105	Pagamento pelo envio de cartas, pacotes em correio público
	08111106	Pagamento pelo envio de cartas, pacotes em correio privado
	08111198	Outros serviços postais
Grupo	08200000	Equipamento de Telecomunicações
Classe	08210000	Equipamento de Telecomunicações
Sub Classe	08211000	Equipamento de Telecomunicações
Produto	08211100	Equipamento de Telecomunicações para Rede Fixa
Variedade	08211101	Telefone com fio a rede fixa
	08211102	Telefone sem fio a rede fixa
	08211103	Telefone mais telefax para rede fixa
	08211104	Modem para telefone fixo ou telefax
	08211105	Central telefónica
	08211106	Gravadores de mensagens
	08211107	Amplificadores
	08211108	Antenas parabólicas
	08211109	Aparelho para contestação de chamadas
	08211198	Reparação de equipamento de rede fixa
Produto	08211200	Equipamento de Telecomunicações para Rede Móvel
Variedade	08211201	Telemóvel sem serviço multimedia
	08211202	Telemóvel com serviço multimedia
	08211203	Telemóvel com serviço multimedia e camara fotográfica
	08211204	Auriculares para telemóvel
	08211205	Bateria para telemovel
	08211206	Carregador para telemovel
	08211207	Cabo de isqueiro para carregar bateria
	08211208	Capa para telemóvel
	08211209	Cabo para trasladar imagens ou dados
	08211298	Reparação de equipamento de rede móvel
Grupo	08300000	Serviço de Telefone e Facsimile
Classe	08310000	Serviço de Telefone e Facsimile
Sub Classe	08311000	Serviço de Telefone e Facsimile
Produto	08311100	Serviço de Telefone e Facsimile
Variedade	08311101	Pagamento pela assinatura para obtenção do

INSTITUTO NACIONAL DE ESTATÍSTICA
INQUÉRITO INTEGRADO SOBRE O BEM-ESTAR DA POPULAÇÃO

NIVEL	CÓDIGO	DESCRIÇÃO DO BEM OU SERVIÇO
		serviço
	08311102	Pagamento pela instalação de linha
	08311103	Pagamento pelo serviço internacional de telefone e facsimile
	08311104	Pagamento pelo serviço nacional de telefone e facsimile
	08311105	Pagamento pelo serviço de fixo a moveis
	08311106	Pagamento pelo serviço de moveis (post pago)
	08311107	Compra de cartões para moveis (Pre pago)
	08311108	Pagamento pelo serviços de telegrafo
	08311109	Pagamento pelos serviços de facsimile
	08311198	Outras despesas com o serviço de telefone
Divisão	09000000	Recreação e Cultura
Grupo	09100000	Equipamento Audiovisuais, Fotografico e Informatico
Classe	09110000	Equipamento para Recepção, Registo, e Reprodução de Som e de Imagem
Sub Classe	09111000	Equipamento para Recepção, Registo, e Reprodução de Som
Produto	09111100	Equipamento para Recepção, Registo, e Reprodução de Som.
Variedade	09111101	Aparelho receptor de radio para instalação fixa
	09111102	Aparelhagem sonora (Hi Fi) compacta
	09111103	Gravador-leitor de cassetes audio para instalação fixa
	09111104	Leitor de CD para instalação fixa
	09111105	Leitor e gravador de CD
	09111106	Leitor MP3
	09111107	Leitor de mini-disc para instalação fixa
	09111108	Amplificador para instalação fixa
	09111109	Radio-despertador
	09111110	Home Theater (Colunas de som para cinema em casa)
	09111111	Aparelho de radioamadores
	09111112	Altifalantes
	09111113	Auscultadores
	09111114	Colunas de som
	09111115	Microfones
	09111116	Radio portatil
	09111117	Radio gravador com CD
	09111118	Receptor portateis individuais
	09111119	Lieter e gravador de cassetes com radio portatil e individual
	09111120	Lieter e gravador de mini-disc portatil e individual

INSTITUTO NACIONAL DE ESTATÍSTICA
INQUÉRITO INTEGRADO SOBRE O BEM-ESTAR DA POPULAÇÃO

NIVEL	CÓDIGO	DESCRIÇÃO DO BEM OU SERVIÇO
	09111121	Auto radio
	09111122	Auto radio com leitor de cassetes
	09111123	Auto radio com leitor de CD
	09111124	Auto radio com leitor de MD
	09111125	Auto radio com leitor de MP3
	09111126	Colunas para auto-radio
	09111127	Caixas de Cd
	09111128	Amplificadores para autorádios
	09111129	Antenas para radios
Sub Classe	09112000	Equipamento de televisão e gravação/reprodução de imagem
Produto	09112100	Equipamento de televisão e gravação/reprodução de imagem.
Variedade	09112101	Aparelho de televisão com ecran de plasma
	09112102	Aparelho de televisão convencional
	09112103	Aparelho de televisão panorâmica
	09112104	Retroprojector
	09112105	Leitor e gravador de vídeo
	09112106	Aparelho de televisão com videogravador
	09112107	Leitor de DVD
	09112108	Leitor e gravador de DVD
	09112109	Antena exterior de televisão (inclui antena parabólica)
	09112110	Antena interior de televisão
	09112111	Telecomando para televisor, video ou similar
	09112112	Outros aparelhos, peças e acessórios para gravação e/ou reprodução de imagem (cabos, etc.)
	09112113	Aparelho de televisão/reprodução de imagem, para automóveis
	09112114	Cabos para instalação de equipamento de televisão e gravação de imagem
	09112198	Outro equipamento de televisão e gravação de imagem
Classe	09120000	Equipamento Fotográfico, Cinematográfico e Instrumentos de Óptica
Sub Classe	09121000	Equipamento Fotográfico e Cinematográfico
Produto	09121100	Equipamento Fotográfico
Variedade	09121101	Máquina fotográfica Digital
	09121102	Máquina fotográfica Reflex
	09121103	Máquina fotográfica APS

INSTITUTO NACIONAL DE ESTATÍSTICA
INQUÉRITO INTEGRADO SOBRE O BEM-ESTAR DA POPULAÇÃO

NIVEL	CÓDIGO	DESCRIÇÃO DO BEM OU SERVIÇO
	09121104	Máquina fotográfica compacta 35 mm
	09121105	Máquina fotográfica descartável
	09121106	Leitor de foto-CD
	09121107	Objectivos
	09121108	Flash
	09121109	Filtro
	09121110	Projector de diapositivos
	09121198	Outro equipamento e acessórios para fotografia (para máquinas ou para revelação, ...)
Produto	09121200	Equipamento Cinematográfico
Variedade	09121201	Câmara de Vídeo
	09121202	Máquina de Filmar (excepto VHS/8mm)
	09121203	Projector de filmes
	09121298	Outro equipamento e acessórios para fins cinematográficos (para máquinas, revelação ou projecção de filmes, ...)
Sub Classe	09122000	Instrumentos de Óptica
Produto	09122100	Instrumentos de Óptica
Variedade	09122101	Binóculos
	09122102	Bússolas
	09122103	Microscópios
	09122104	Telescópios
	09122198	Outros Instrumentos de Óptica n.d.
	09130000	Equipamento Informático
Classe		
Sub Classe	09131000	Equipamento Informático
Produto	09131100	Computadores pessoais
Variedade	09131101	Computador pessoal de secretária (desktop) com modem, placas de som e gráfica, colunas e drives cdr e/ou dvd, sem monitor
	09131102	Computador pessoal de secretária (desktop) com modem, placas de som e gráfica, colunas, drives cdr e/ou dvd, com monitor
	09131103	Computador pessoal de secretária (desktop) com modem, placas de som e gráfica, colunas, drives cdr e/ou dvd, com monitor e impressora

INSTITUTO NACIONAL DE ESTATÍSTICA
INQUÉRITO INTEGRADO SOBRE O BEM-ESTAR DA POPULAÇÃO

NIVEL	CÓDIGO	DESCRIÇÃO DO BEM OU SERVIÇO
	09131104	Computador pessoal de secretária (desktop) com modem, placas de som e gráfica, colunas, drives cdr e/ou dvd, com monitor, impressora e scanner
	09131105	Computador pessoal portátil com drive cdr e/ou dvd
	09131106	Computador pessoal de bolso (palm tops)
	09131198	Outros computadores pessoais portáteis
Produto	09131200	Outros equipamento informático e componentes
Variedade	09131201	Impressora de tinta, sem outras funções
	09131202	Impressora de tinta multifunções, com fotocopiadora e/ou scanner e/ou fax
	09131203	Impressora a laser
	09131204	Impressora a agulhas
	09131205	Outras impressoras.
	09131206	Monitor CRT
	09131207	Monitor LCD (cristais líquidos)
	09131208	Teclado com fio
	09131209	Teclado sem fio
	09131210	Conjunto de teclado e rato com fios
	09131211	Conjunto de teclado e rato sem fios
	09131212	Outros teclados
	09131213	Rato com fio, com bola scroll
	09131214	Rato com fio, óptico
	09131215	Rato sem fio, com bola scroll
	09131216	Rato sem fio, óptico
	09131217	Outros ratos
	09131218	Scanner, sem funções adicionais
	09131219	Scanner com adaptador de 35 mm incorporado
	09131220	Conjunto de Scanner e impressora.
	09131221	Outros scanners (com adaptador de transparências, alimentador automático)
	09131222	Placa de som e colunas
	09131223	Colunas de som para computador
	09131224	Drive de CD (leitor)
	09131225	Drive de CDR
	09131226	Drive de DVD
	09131227	Drive externa de disco rígido
	09131228	Disco rígido interno

INSTITUTO NACIONAL DE ESTATÍSTICA
INQUÉRITO INTEGRADO SOBRE O BEM-ESTAR DA POPULAÇÃO

NIVEL	CÓDIGO	DESCRIÇÃO DO BEM OU SERVIÇO
	09131229	Drive de ZIP
	09131230	Telefone para ligação a computador
	09131231	Ponto de acesso à Internet (home RF)
	09131232	Modem interno
	09131233	Modem externo para banda larga (ADSL), incluindo kits de instalação rápida
	09131234	Modem externo excepto para banda larga
	09131235	Equipamento para sistemas em rede (hub/switch de rede, router, placa adaptadora, ...)
	09131236	PC cards
	09131237	Auscultadores e microfone para computador
	09131238	Sistemas de ligação a periféricos (hubs)
	09131239	Câmara fotográfica e/ou de video para computador (webcam)
	09131240	Agenda electrónica (organizer)
	09131241	Calculadoras (incluindo as de bolso), excluindo organizers
	09131242	Máquinas de escrever
	09131298	Outro equipamento informático
Produto	09131300	Programas informáticos (software)
Variedade	09131301	Sistemas operativos e de segurança
	09131302	Aplicativos para trabalho e edição de imagem (office, excel, word, access, coreldraw, ...)
	09131303	Software para consulta, cultura geral ou didácticos (dicionários, enciclopédias, línguas, cursos, atlas, história ...)
	09131398	Outro software
Classe	09140000	Suportes para Gravação de Som e Imagem
Sub Classe	09141000	Suportes para Gravação de Som e Imagem
Produto	09141100	Suportes para Gravação de Som e Imagem
Variedade	09141101	Cassetes Áudio (gravadas ou por gravar)
	09141102	Cassetes Vídeo (gravadas ou por gravar)
	09141103	Cassetes para Câmara de Vídeo
	09141104	MD (Mini Disc)
	09141105	Cd's Áudio - gravados
	09141106	Cd's por gravar (CD-R ou CD-RW)
	09141107	Discos (em Vinil)
	09141108	Disquetes

INSTITUTO NACIONAL DE ESTATÍSTICA
INQUÉRITO INTEGRADO SOBRE O BEM-ESTAR DA POPULAÇÃO

NIVEL	CÓDIGO	DESCRIÇÃO DO BEM OU SERVIÇO
	09141109	DVD - gravado
	09141110	DVD RW (para gravação)
	09141111	Películas para uso Fotográfico e Cinematográfico
	09141198	Outros Suportes de Gravação de Som e Imagem n.d. (material para fotografia, etc.)
Classe	09150000	Reparação Equipamento e Acessórios Audiovisuais, Fotográficos e Informáticos
Sub Classe	09151000	Reparação Equipamento e Acessórios Audiovisuais, Fotográficos e Informáticos
Produto	09151100	Reparação Equipamento e Acessórios Audiovisuais, Fotográficos e Informáticos
Variedade	09151101	Reparação do Equipamento e Acessórios Audiovisuais, Fotográficos e Informáticos
Grupo	09200000	Outros Bens Duráveis relacionados com Distracção e Cultura. Reparações
Classe	09210000	Bens Duráveis relacionados com Distracção e Cultura em Espaços Abertos
Sub Classe	09211000	Bens Duráveis relacionados com Distracção e Cultura em Espaços Abertos
Produto	09211100	Bens Duráveis relacionados com Distracção e Cultura em Espaços Abertos
Variedade	09211101	Prancha de surf
	09211102	Prancha de bodyboard
	09211103	Prancha de windsurf
	09211104	Cavalo ou poney
	09211105	Equipamento para montar a cavalo em actividades de distracção
	09211106	Equipamento para mergulho
	09211107	Auto-caravana
	09211108	Caravana ou atrelado
	09211109	Embarcação de recreio (iate, veleiro, etc.)
	09211110	Aeronave
	09211111	Asa-delta e similares
	09211112	Canoa ou kайaque
	09211113	Carros de golfe
	09211198	Outros bens duráveis relacionados com a distracção ou cultura em espaços abertos.

INSTITUTO NACIONAL DE ESTATÍSTICA
INQUÉRITO INTEGRADO SOBRE O BEM-ESTAR DA POPULAÇÃO

NIVEL	CÓDIGO	DESCRIÇÃO DO BEM OU SERVIÇO
	09220000	Instrumentos Musicais e Bens Duráveis relacionados com Distracção e a Cultura em Espaços Fechados
Classe		
Sub Classe	09221000	Instrumentos Musicais
Produto	09221100	Instrumentos Musicais
Variedade	09221101	Flauta
	09221102	Trompete
	09221103	Saxofone
	09221104	Outros instrumentos de sopro
	09221105	Viola acústica
	09221106	Viola eléctrica
	09221107	Violino
	09221108	Guitarra acustica
	09221109	Guitarra electrica
	09221110	Órgão
	09221111	Piano
	09221112	Bateria
	09221113	Tambor
	09221114	Pandereita
	09221195	Outros instrumentos de corda
	09221196	Outros instrumentos de teclas.
	09221197	Outros instrumentos de percursão
	09221198	Outros instrumentos musicais n.d.
	09222000	Bens Duráveis relacionados com Distracção e a Cultura em Espaços Fechados
Sub Classe		
Produto	09222100	Bens Duráveis relacionados com Distracção e a Cultura em Espaços Fechados
Variedade	09222101	Mesa de matraquilhos
	09222102	Mesas de Bilhar.
	09222103	Mesas de Ping-Pong.
	09222104	Mesas de Snooker
	09222198	Outros Bens Duráveis relacionados com Distracção e a Cultura em Espaços Fechados
	09230000	Manutenção e Reparação dos Bens Duráveis relacionados com Distracção e Cultura e dos Instrumentos Musicais
Classe		
Sub Classe	09231000	Manutenção e Reparação dos Bens Duráveis

INSTITUTO NACIONAL DE ESTATÍSTICA
INQUÉRITO INTEGRADO SOBRE O BEM-ESTAR DA POPULAÇÃO

NIVEL	CÓDIGO	DESCRIÇÃO DO BEM OU SERVIÇO
		relacionados com Distracção e Cultura e dos Instrumentos Musicais
Produto	09231100	Manutenção e reparação dos instrumentos musicais
Variedade	09231101	Manutenção e reparação dos instrumentos musicais
	09231200	Manutenção e Reparação dos Bens Duráveis relacionados com Distracção e Cultura (excepto instrum. musicais)
Produto		
Variedade	09231201	Serviço de marina, para barco
	09231202	Serviço de cavalaria
	09231203	Manutenção e reparação dos bens duráveis relacionados com lazer, distracção e cultura (excepto instrum. musicais)
Grupo	09300000	Outros Artigos e Equipamentos Recreativos, de Distracção
Classe	09310000	Jogos, Brinquedos e Artigos relacionados com Passatempos
Sub Classe	09311000	Jogos, Brinquedos e Artigos relacionados com Passatempos
Produto	09311100	Jogos
Variedade	09311101	Consolas e Similares para ligar a Aparelho de Televisão (X-box, Playstation, etc.)
	09311102	Joystick
	09311103	Gamepad (comando para consola)
	09311104	Volante para computador ou consola
	09311105	Jogos de Cartas, Gloria, Xadrez, "Trivial Pursuit" e Similares
	09311106	Jogos Electrónicos de Bolso (Gameboy, Gamegear, etc.)
	09311107	Quebra-Cabeças (Puzzles)
	09311108	Software para Jogos de Computador, Consolas e Similares
	09311109	Outros Jogos n.d. (inclui cassetes de jogos para Sega, Gameboy, etc.)
Produto	09311200	Brinquedos
Variedade	09311201	Bicicletas e Triciclos de Brincar
	09311202	Bonecas, Bonecos e Peluches
	09311203	Construções tipo Lego e Similares
	09311204	Miniaturas de Carros, Comboios, Motos para Brincar
	09311205	Pistas Eléctricas de Carros, Comboios, etc.
	09311298	Outros Brinquedos n.d. (dec. Natal)
Produto	09311300	Artigos relacionados com Passatempos
Variedade	09311301	Artigos relacionados com Filatelia (álbuns, lupas, selos, etc.)
	09311302	Artigos relacionados com Numismática (álbuns,

INSTITUTO NACIONAL DE ESTATÍSTICA
INQUÉRITO INTEGRADO SOBRE O BEM-ESTAR DA POPULAÇÃO

NIVEL	CÓDIGO	DESCRIÇÃO DO BEM OU SERVIÇO
		moedas, etc.)
	09311398	Outros Artigos relacionados com Passatempos
Classe	09320000	Equipamentos associado à Prática Desportiva e Campismo
Sub Classe	09321000	Equipamentos associado à Prática Desportiva e Campismo
Produto	09321100	Equipamentos associado à Prática Desportiva
Variedade	09321101	Bolas de baseball
	09321102	Bolas de basketball
	09321103	Bolas de football
	09321104	Bolas de handball
	09321105	Bolas de volleyball
	09321106	Bolas de ténis
	09321107	Bolas (de baseball, basketball, football, handball, ténis, volleyball, etc.)
	09321108	Bolas (de baseball, basketball, football, handball, ténis, volleyball, etc.)
	09321109	Patins de rodas
	09321110	Patins em linha
	09321111	Skate
	09321112	Raquetes de ténis
	09321113	Raquetes de ping-pong
	09321114	Canas de pesca
	09321115	Anzóis
	09321116	Armas de fogo para caça
	09321117	Munições para caça
	09321118	Piscina móvel ou pneumática
	09321119	Outro Equipamento associado à Prática Desportiva n.d.
Produto	09321200	Equipamentos associado ao Campismo
Variedade	09321201	Fogões e Fogareiros de Campismo
	09321202	Mochilas para Campismo
	09321203	Sacos Cama
	09321204	Sacos e Malas Térmicos
	09321205	Tendas e Acessórios
	09321298	Outro Equipamento associado ao Campismo n.d.
Classe	09330000	Jardinagem
Sub Classe	09331000	Jardinagem
Produto	09331100	Jardinagem
Variedade	09331101	Arbustos. Flores e Plantas Artificiais e Naturais (inclui arvores de Natal)

INSTITUTO NACIONAL DE ESTATÍSTICA
INQUÉRITO INTEGRADO SOBRE O BEM-ESTAR DA POPULAÇÃO

NIVEL	CÓDIGO	DESCRIÇÃO DO BEM OU SERVIÇO
	09331102	Bolbos, Tubérculos e Sementes
	09331103	Produtos para Tratamento e Fertilização das Plantas e do Solo
	09331104	Vasos e Similares
	09331198	Outros Artigos relacionados com Jardinagem (inclui terra)
Classe	09340000	Animais de Estimação e Produtos relacionados
Sub Classe	09341000	Animais de Estimação e Produtos relacionados
Produto	09341100	Animais de Estimação
Variedade	09341101	Compra de Cães
	09341102	Compra de Gatos
	09341103	Compra de Pássaros ou outras aves
	09341104	Compra de Outros Animais de Estimação
	09341105	Alimentação para Cães
	09341106	Alimentação para Gatos
	09341107	Alimentação para Pássaros e outras aves
	09341198	Outros Alimentos para Animais de Estimação
Produto	09341200	Produtos relacionados com Animais de Estimação.
Variedade	09341201	Produtos de Higiene e Cuidados para Animais de Estimação
	09341202	Aquarios
	09341203	Camas
	09341204	Coleiras
	09341205	Trelas
	09341298	Outros Produtos relacionados com Animais de Estimação
Classe	09350000	Veterinários e Outros Serviços para Animais de Estimação
Sub Classe	09351000	Veterinários e Outros Serviços para Animais de Estimação
Produto	09351100	Veterinários e Outros Serviços para Animais de Estimação
Variedade	09351101	Veterinários
	09351102	Tosquias
	09351103	Guarda de animais e outros serviços
Grupo	09400000	Serviços Recreativos e Culturais
Classe	09410000	Serviços Desportivos e Recreativos
Sub Classe	09411000	Serviços Desportivos e Recreativos
Produto	09411100	Serviços Desportivos e Recreativos
Variedade	09411101	Aulas Individuais ou em Grupo de Actividades

INSTITUTO NACIONAL DE ESTATÍSTICA
INQUÉRITO INTEGRADO SOBRE O BEM-ESTAR DA POPULAÇÃO

NIVEL	CÓDIGO	DESCRIÇÃO DO BEM OU SERVIÇO
		Desportivas e Recreativas
	09411102	Aluguer de Equipamento e Acessórios para Actividades Desportivas e Recreativas
	09411103	Entrada em Piscina
	09411104	Entrada em Estádio de Futebol
	09411105	Entrada em Recintos Desportivos (excepto estádio de Futebol)
	09411106	Aluguer de Instalações para Actividades Desportivas
	09411107	Entrada y despesas em Feiras
	09411108	Entrada y despesas em Parques de Diversões
	09411109	Despesas em Maquinas de jogos
	09411110	Entrada y despesas em Feiras
	09411111	Licença para realizar actividades desportivas e recreativas
	09411198	Outros Serviços Desportivos e Recreativos n.d. (e.g. feiras, parques de diversões, máquinas de jogos (excepto jogos de azar), etc)
Classe	09420000	Serviços de Distracção e Cultura
Sub Classe	09421000	Cinemas, Teatros, Concertos e similares
Produto	09421100	Cinemas, Teatros e Concertos
Variedade	09421101	Cinemas
	09421102	Circos
	09421103	Concertos e Similares
	09421104	Teatros
	09421105	Espectáculos de luz e som
	09421198	Outros Serviços de Distracção e Cultura
	09421200	Bares, pubs, discotecas, salões de festas e similares
	09421201	Entrada ou consumo em bar ou pub
	09421202	Entrada ou consumo em discoteca
	09421203	Entrada ou consumo em salões de festas, clubes recreativos, associações de bombeiros e similares
	09422000	Museus, Jardim Zoológico e Similares
Sub Classe	09422100	Museus, Jardim Zoológico e Similares
Produto	09422100	Museus, Jardim Zoológico e Similares
Variedade	09422101	Galerias de Arte e Exposições
	09422102	Jardim Zoológico e Similares
	09422103	Museus e Monumentos Históricos

INSTITUTO NACIONAL DE ESTATÍSTICA
INQUÉRITO INTEGRADO SOBRE O BEM-ESTAR DA POPULAÇÃO

NIVEL	CÓDIGO	DESCRIÇÃO DO BEM OU SERVIÇO
Sub Classe	09423000	Taxas de Televisão e Rádio e Aluguer de Equipamento para Distracção e Cultura
Produto	09423100	Taxas de Televisão e Rádio
Variedade	09423101	Assinatura Mensal da TV Cabo e Outros Sistemas
	09423102	Taxa do Audiovisual
	09423200	Aluguer de Equipamento para Distracção e Cultura
	09423201	Aluguer de filmes ou documentários em cassete de vídeo
	09423202	Aluguer de filmes ou documentários em DVD
	09423203	Aluguer de Equipamento para Distracção e Cultura n.d.
Sub Classe	09424000	Outros Serviços de Distracção e Cultura
Produto	09424100	Outros Serviços de Distracção e Cultura
Variedade	09424101	Serviços de Música ao vivo para Espectáculos Privados
	09424102	Serviços de Palhaços e outros Artistas para Espectáculos Privados
	09424103	Serviços de fotografias
	09424104	Serviços de Ampliação de fotografias
	09424105	Serviços de Revelação de fotografias
	09424198	Outros Serviços de Distracção e Cultura n.d.
Classe	09430000	Jogos de Azar
Sub Classe	09431000	Jogos de Azar
Produto	09431100	Jogos de Azar
Variedade	09431101	Lotaria
	09431102	Totobola
	09431103	Totoloto, loto2 e Joker
	09431104	Bingo
	09431105	Jogos em casinos (slot machines, roleta, ...) excepto bingo
	09431106	Raspadinhas
	09431198	Outros Jogos de Azar
Grupo	09500000	Livros, Jornais e Outros Impressos
Classe	09510000	Livros
Sub Classe	09511000	Livros
Produto	09511100	Compra de Livros
Variedade	09511101	Livro de estudo
	09511102	Atlas
	09511103	Diccionarios
	09511104	Enciclopédias
	09511105	Manuais sobre temas diversos

INSTITUTO NACIONAL DE ESTATÍSTICA
INQUÉRITO INTEGRADO SOBRE O BEM-ESTAR DA POPULAÇÃO

NIVEL	CÓDIGO	DESCRIÇÃO DO BEM OU SERVIÇO
	09511106	Livros de contos infantil
	09511107	Livros de literatura
	09511108	Livros de poesias
	09511109	Livros sobre pintura
	09511110	Livros sobre fotografia
	09511111	Livros sobre música
	09511112	Livros de historia
	09511113	Livros de geografia
	09511114	Novelas romanticas
	09511115	Novelas policiais
	09511198	Outros livros
Produto	09511200	Outras Despesas com Livros
Variedade	09511201	Fotocopias de Livros
	09511202	Encadernação de Livros
	09511203	Arranjo de livros
	09511204	Restauração de livros
	09511298	Outras Despesas com Livros n.d. (arranjo e restauro)
Classe	09520000	Jornais, Revistas e Outros Periódicos
Sub Classe	09521000	Jornais, Revistas e Outros Periódicos
Produto	09521100	Jornais
Variedade	09521101	Jornais Diários (excepto desportivos)
	09521102	Jornais Diários desportivos
	09521103	Jornais Semanários
	09521104	Assinatura de Jornais
	09521198	Outros Jornais
Produto	09521200	Revistas
Variedade	09521201	Revistas de Banda Desenhada
	09521202	Revistas Técnicas
	09521298	Outras Revistas
Produto	09521300	Outros Periódicos
Variedade	09521301	Outros Periódicos n.d. (Boletim, Anuário, etc.)
Classe	09530000	Impressos Diversos
Sub Classe	09531000	Impressos Diversos
Produto	09531100	Impressos Diversos

INSTITUTO NACIONAL DE ESTATÍSTICA
INQUÉRITO INTEGRADO SOBRE O BEM-ESTAR DA POPULAÇÃO

NIVEL	CÓDIGO	DESCRIÇÃO DO BEM OU SERVIÇO
Variedade	09531101	Calendários
	09531102	Cartões de visita
	09531103	Cromos
	09531104	Mapas de estrada
	09531105	Postais ilustrados.
	09531198	Outros impresos
Classe	09540000	Artigos de Papelaria e de Desenho
Sub Classe	09541000	Artigos de Papelaria e de Desenho
Produto	09541100	Artigos de Papelaria e Escolares
Variedade	09541101	Afiador de lapis
	09541102	Agarradores
	09541103	Agendas
	09541104	Agrafadores
	09541105	Agrafos
	09541106	Aquarelas
	09541107	Almofadas para Carimbos
	09541108	Apagador
	09541109	Blocos de Notas
	09541110	Blocos de Papel para Carta
	09541111	Blocos Escolares
	09541112	Borrachas
	09541113	Cadernos Escolares
	09541114	Canetas
	09541115	Canetas de feltro
	09541116	Capas
	09541117	Cartolinas
	09541118	Chips
	09541119	Colas
	09541120	Compassos
	09541121	Corta-Papel
	09541122	Envelopes para Carta
	09541123	Escantilhão
	09541124	Esferográficas
	09541125	Esquadros
	09541126	Fitas Adesivas
	09541127	Fitas para Máquina de Escrever
	09541128	Furadores,
	09541129	Lapiseiras
	09541130	Lápis de carvão

INSTITUTO NACIONAL DE ESTATÍSTICA
INQUÉRITO INTEGRADO SOBRE O BEM-ESTAR DA POPULAÇÃO

NIVEL	CÓDIGO	DESCRIÇÃO DO BEM OU SERVIÇO
	09541131	Lápis de cores
	09541132	Líquidos correctores
	09541133	Minas
	09541134	Papel Bond A4
	09541135	Papel Bond outros tamanhos
	09541136	Papel Químico
	09541137	Portaminas
	09541138	Réguas
	09541139	Temperas
	09541140	Tesouras para Papel
	09541141	Transferidores
	09541142	Uniforme escolar
	09541198	Outros Artigos de Papelaria e Escolares n.º.
	09541200	Artigos para Desenho e Pintura
	09541201	Telas para pintura e desenho
	09541202	Papel para desenho
	09541203	Cartão
	09541204	Tintas
	09541205	Pasteis
	09541206	Pincéis
	09541207	Lápis de cera
	09541298	Outros artigos para desenho e pintura
Grupo	09600000	Viagens Turísticas
	09610000	Viagens Turísticas
Classe	09611000	Viagens Turísticas
Sub Classe	09611100	Pacotes Turísticas
Produto		
Variedade	09611101	Viagens Turísticas ao Exterior Organizadas, incluindo Alojamento e Pequeno Almoço
	09611102	Viagens Turísticas ao Exterior Organizadas, tudo incluído
	09611103	Despesas em Alimentação no exterior do país
	09611104	Despesas em visita a espectáculos artísticos ou desportivos no exterior do país
	09611105	Despesas em visita a museus ou evento culturais no exterior do país
	09611106	Despesas em tours no exterior do país
	09611107	Despesas em compra de souvenirs no exterior do país

INSTITUTO NACIONAL DE ESTATÍSTICA
INQUÉRITO INTEGRADO SOBRE O BEM-ESTAR DA POPULAÇÃO

NIVEL	CÓDIGO	DESCRIÇÃO DO BEM OU SERVIÇO
	09611108	Viagens Turísticas no Interior do País Organizadas, tudo incluído
	09611109	Despesas em Alimentação em viagens turísticas no interior do país
	09611110	Despesas em visita a espectáculos artísticos ou desportivos em viagens turísticas no interior do país
	09611111	Despesas em visita a museus ou evento culturais em viagens turísticas no interior do país
	09611112	Despesas em tours em viagens turísticas no interior do país
	09611113	Despesas em compra de souvenirs em viagens turísticas no interior do país
	09611114	Despesas em excursões de máximo um dia
	09611115	Despesas em excursões de mais dum dia
	09611197	Outras Despesas em Viagens Turísticas no Interior do País
	09611198	Outras Despesas em Viagens Turísticas no Exterior do País
Produto	09611200	Não Organizadas em Pacotes Turísticas
Variedade	09611201	Bilhetes de Avião
	09611202	Despesas em Alojamento no exterior do país
	09611203	Despesas em Alimentação no exterior do país
	09611204	Despesas em visita a espectáculos artísticos ou desportivos no exterior do país
	09611205	Despesas em visita a museus ou evento culturais no exterior do país
	09611206	Despesas em tours no exterior do país
	09611207	Despesas em compra de souvenirs no exterior do país
	09611208	Viagens Turísticas no Interior do País Organizadas, tudo incluído
	09611209	Despesas em Alojamento em viagens turísticas no interior do país
	09611210	Despesas em Alimentação em viagens turísticas no interior do país
	09611211	Despesas em visita a espectáculos artísticos ou desportivos em viagens turísticas no interior do país
	09611212	Despesas em visita a museus ou evento culturais em viagens turísticas no interior do país
	09611213	Despesas em tours em viagens turísticas no interior do país
	09611214	Despesas em compra de souvenirs em viagens turísticas no interior do país
	09611215	Despesas em excursões de máximo um dia Outras despesas em viagens turísticas não organizadas em pacotes Despesas em excursões de mais dum dia

INSTITUTO NACIONAL DE ESTATÍSTICA
INQUÉRITO INTEGRADO SOBRE O BEM-ESTAR DA POPULAÇÃO

NIVEL	CÓDIGO	DESCRIÇÃO DO BEM OU SERVIÇO
	09611298	Outras Despesas em Viagens Turísticas no Interior do País Outras Despesas em Viagens Turísticas no Exterior do País
Divisão	10000000	Educação
Grupo	10100000	Ensino Pré-Escolar e Básico
Classe	10110000	Ensino Pré-Escolar e Básico
Sub Classe	10111000	Ensino Pré-Escolar e Básico
Produto	10111100	Ensino Pré-Escolar (a partir dos 3 anos)
Variedade	10111101	Ensino Pré-Escolar Particular
	10111102	Ensino Pré-Escolar Particular de Organizações sem Fins Lucrativos
	10111103	Ensino Pré-Escolar Público
	10111104	Ensino Pré-Escolar - Outros Estabelecimentos
Produto	10111200	Ensino Básico
Variedade	10111201	Pagamento de inscrições
	10111202	Pagamento Ensino Básico Particular
	10111203	Pagamento Ensino Básico Particular de Organizações sem Fins Lucrativos
	10111204	Pagamento Ensino Básico Público
	10111205	Pagamento Ensino Básico Outros Estabelecimentos
	10111206	Pagamento para explicações adicionais para o Ensino Básico
	10200000	Ensino Médio ou Secundário
Grupo	10210000	Ensino Médio ou Secundário
Classe	10211000	Ensino Médio ou Secundário
Sub Classe	10211100	Ensino Médio ou Secundário
Produto	10211100	Ensino Médio ou Secundário
Variedade	10211101	Pagamento de inscrições
	10211102	Pagamento Ensino Secundário Particular
	10211103	Pagamento Ensino Secundário Particular de Organizações sem Fins Lucrativos
	10211104	Pagamento Ensino Secundário Público
	10211105	Pagamento Ensino Secundário - Outros Estabelecimentos
	10211106	Pagamento para explicações adicionais para o Ensino Secundário
	10300000	Ensino Pós-Secundário não terciária
Grupo		

INSTITUTO NACIONAL DE ESTATÍSTICA
INQUÉRITO INTEGRADO SOBRE O BEM-ESTAR DA POPULAÇÃO

NIVEL	CÓDIGO	DESCRIÇÃO DO BEM OU SERVIÇO
Classe	10310000	Ensino Pós-Secundário não terciária
Sub Classe	10311000	Ensino Pós-Secundário não terciária
Produto	10311100	Ensino Pós-Secundário não terciária
Variedade	10311101	Pagamento de inscrições
	10311102	Pagamento Ensino Pós-Secundário - Cursos de Especialização Tecnológica Publico
	10311103	Pagamento Ensino Pós-Secundário - Cursos de Aprendizagem e Especialização Tecnológica - Particular
Grupo	10400000	Ensino Superior
Classe	10410000	Ensino Superior
Sub Classe	10411000	Ensino Superior
Produto	10411100	Ensino Superior
Variedade	10411101	Pagamento de inscrições
	10411102	Ensino Superior Particular - bacharelato e licenciatura
	10411103	Ensino Superior Particular - pós-licenciatura
	10411104	Ensino Superior Particular - mestrado e doutoramento
	10411105	Ensino Superior Oficial - bacharelato e licenciatura
	10411106	Ensino Superior Oficial - pós-licenciatura
	10411107	Ensino Superior Oficial - mestrado e doutoramento
Grupo	10500000	Outros Tipos de Ensino
	10510000	Outros Tipos de Ensino
Classe		
Sub Classe	10511000	Outros Tipos de Ensino
Produto	10511100	Outros Tipos de Ensino
Variedade	10511101	Cursos de Inglês
	10511102	Curso de Francês
	10511103	Curso de outras línguas
	10511104	Outros Tipos de Ensino n.d. (em especial formação profissional e desenvolvimento cultural)
Divisão	11000000	HOTÉIS, RESTAURANTES, CAFÉS E SIMILARES
Grupo	11100000	Despesas em Restaurantes, Cafés e Similares
Classe	11110000	Despesas em Restaurantes e Cafés
Sub Classe	11111000	Despesas em Restaurantes
Produto	11111100	Despesas em Restaurantes
Variedade	11111101	Arroz com carne
	11111102	Arroz com peixe
	11111103	Batata com carne

INSTITUTO NACIONAL DE ESTATÍSTICA
INQUÉRITO INTEGRADO SOBRE O BEM-ESTAR DA POPULAÇÃO

NIVEL	CÓDIGO	DESCRIÇÃO DO BEM OU SERVIÇO
	11111104	Batata com peixe
	11111105	Chorrasco
	11111106	Funge com carne
	11111107	Funge com peixe
	11111108	Peixe grelhado
	11111109	Sopa de feijão
	11111110	Sopa de verduras
	11111111	Mufete
	11111112	Calulu
	11111113	Moamba
	11111114	Refeição Completa em Restaurante (almoço ou jantar)
	11111198	Outras Despesas em Restaurantes n.d. (refeições ligeiras, etc.)
Sub Classe	11112000	Despesas em Cafés, Bares e Similares
Produto	11112100	Despesas em Cafés, Bares e Similares
Variedade	11112101	Bolos de Cremes
	11112102	Bolos Secos
	11112103	Croissants Simples
	11112104	Croissants com Recheio
	11112105	Croissants com Fiambre ou Queijo
	11112106	Gelados
	11112107	Pregos
	11112108	Bifanas
	11112109	Cachorros
	11112110	Hambúrguer no Pão
	11112111	Carne Assada no Pão
	11112112	Croquetes
	11112113	Rissóis
	11112114	Empanados
	11112115	Outros Salgados
	11112116	Sanduíche de fiambre
	11112117	Sanduíche de queijo
	11112118	Sanduíche de presunto
	11112119	Castanhas assadas
	11112120	Churros
	11112121	Farturas
	11112122	Pão com manteiga.
	11112123	Café ou Bica
	11112124	Carioca de Café

INSTITUTO NACIONAL DE ESTATÍSTICA
INQUÉRITO INTEGRADO SOBRE O BEM-ESTAR DA POPULAÇÃO

NIVEL	CÓDIGO	DESCRIÇÃO DO BEM OU SERVIÇO
	11112125	Carioca de Limão
	11112126	Copo de Leite
	11112127	Galão
	11112128	Garoto ou Pingado
	11112129	Meia de Leite
	11112130	Água Mineral
	11112131	Refrigerantes (sumol, trinaranjus, etc.)
	11112132	Sumos Naturais de Frutos (compal néctar, sumol néctar, etc.)
	11112133	Gazosas (coca-cola, pepsi-cola, etc.)
	11112134	Sumos Batidos
	11112135	Cervejas sem Álcool
	11112136	Cervejas com Álcool
	11112137	Vinho a Copo
	11112197	Outras Bebidas Alcoólicas
	11112198	Outras Despesas em Cafés, Bares e Similares.
Classe	11120000	Despesas em Cantinas
Sub Classe	11121000	Despesas em Cantinas
Produto	11121100	Despesas em Cantinas
Variedade	11121101	Refeição Completa em Cantina (almoço ou jantar)
	11121102	Outras Despesas em Cantinas n.d. (refeições ligeiras, etc.)
Grupo	11200000	Despesas em Hotéis e Similares
Classe	11210000	Despesas em Hotéis e Similares
Sub Classe	11211000	Despesas em Hotéis e Similares
Produto	11211100	Despesas em Hotéis, Estalagens, Pousadas e Similares
Variedade	11211101	Dormida e Pequeno-Almoço
	11211102	Meia-Pensão
	11211103	Pensão-Completa
	11211104	Outras Despesas em Hotéis, Estalagens, Pousadas e Similares n.d.
	11211200	Despesas com Alojamento em Regime de Campismo e Similares
	11211201	Despesas com Alojamento em Regime de Campismo e Similares - Taxa de Ocupação do Terreno
	11211202	Outras Despesas com Alojamento em Regime de Campismo e Similares
Divisão	12000000	OUTROS BENS E SERVIÇOS
Grupo	12100000	Higiene e Cuidados Pessoais
Classe	12110000	Serviços de Cabeleireiro e Análogos

INSTITUTO NACIONAL DE ESTATÍSTICA
INQUÉRITO INTEGRADO SOBRE O BEM-ESTAR DA POPULAÇÃO

NIVEL	CÓDIGO	DESCRIÇÃO DO BEM OU SERVIÇO
Sub Classe	12111000	Serviços de Cabeleireiro e Análogos
Produto	12111100	Serviços de Barbeiro
Variedade	12111101	Barba
	12111102	Corte de Cabelo - Homem
	12111103	Corte de Cabelo e Barba
	12111104	Outros Serviços de Barbeiro n.d.
	12111106	Gillet
Produto	12111200	Serviços de Cabeleireiro - Senhora
Variedade	12111201	Corte de Cabelo - Senhora
	12111202	Mise
	12111203	Corte de Cabelo e Mise
	12111204	Permanente
	12111205	Corte de Cabelo e Permanente
	12111206	Pintura de Cabelo
	12111207	Manicura
	12111208	Outros Serviços de Cabeleireiro - Senhora
Produto	12111300	Serviços de Instituto de Beleza e Análogos
Variedade	12111301	Depilação
	12111302	Massagens de Beleza
	12111303	Tratamentos de Pele
	12111304	Outros Serviços de Instituto de Beleza e Análogos n.d.
Classe	12120000	Aparelhos Eléctricos para Cuidados Pessoais
Sub Classe	12121000	Aparelhos Eléctricos para Cuidados Pessoais
Produto	12121100	Aparelhos Eléctricos para Cuidados Pessoais
Variedade	12121101	Escova eléctrica para dentes
	12121102	Máquina eléctrica de cortar cabelo
	12121103	Máquina eléctrica de barbear
	12121104	Máquina ou pente eléctrico para frisar cabelo
	12121105	Secador para cabelo
	12121106	Máquina eléctrica para depilação
	12121107	Máquina eléctrica para massagem (exfoliante, contra celulite, ...)
	12121108	Máquina eléctrica para sauna facial
	12121109	Outros aparelhos eléctricos para cuidados pessoais n.d. (lâmpadas solares, vibradores, etc.)
	12121110	Reparação dos aparelhos eléctricos para cuidados pessoais

INSTITUTO NACIONAL DE ESTATÍSTICA
INQUÉRITO INTEGRADO SOBRE O BEM-ESTAR DA POPULAÇÃO

NIVEL	CÓDIGO	DESCRIÇÃO DO BEM OU SERVIÇO
Classe	12130000	Outros Artigos e Produtos para Cuidados Pessoais
Sub Classe	12131000	Outros Artigos e Produtos para Cuidados Pessoais
Produto	12131100	Outros Artigos para Cuidados Pessoais
Variedade	12131101	Balança para Pesar Pessoas
	12131102	Escovas para o Cabelo
	12131103	Escovas para Dentes
	12131104	Máquinas não Eléctricas de Barbear
	12131105	Pentes
	12131106	Pincéis para a Barba
	12131107	Rolos para o Cabelo
	12131108	Ganchos, molas, travessões, bandoletes, elásticos e outros artigos para o cabelo
	12131109	Tesouras
Laminass *	12131110	Outros Artigos para Cuidados Pessoais n.d. (pinças, escovas e limas para as unhas, etc.)
Produto	12131200	Produtos para Cuidados Pessoais
Variedade	12131201	Aftershave e Balsámos para depois da Barba
	12131202	Águas de Colónia e Perfumes
	12131203	Algodão
	12131204	Batom
	12131205	Shampoo
	12131206	Shampoo com Creme Amaciador
	12131207	Crems Amaciadores para o Cabelo
	12131208	Crems e Espumas para Barbear
	12131209	Crems e Óleos de Beleza e Cuidados do Corpo
	12131210	Desodorizantes
	12131211	Fraldas Descartáveis de Papel
	12131212	Lacas
	12131213	Lenços de Papel
	12131214	Papel Higiénico
	12131215	Pasta Dentífricas
	12131216	Pensos Higiénicos e Tampões
	12131217	Sabonetes e Gel de Banho
	12131218	Toalhetes de Papel
	12131219	Verniz para as Unhas
	12131220	Outros Produtos Cuidados Pessoais n.d. (depiladores, cotonetes, fio dental,

INSTITUTO NACIONAL DE ESTATÍSTICA
INQUÉRITO INTEGRADO SOBRE O BEM-ESTAR DA POPULAÇÃO

NIVEL	CÓDIGO	DESCRIÇÃO DO BEM OU SERVIÇO
		prod.maquilhagem, pó-de-arroz, loções cabelo, etc..)
Grupo	12200000	Serviços de Prostituição
Classe	12210000	Serviços de Prostituição
Sub Classe	122110000	Serviços de Prostituição
Produto	12211100	Serviços de Prostituição e similares
	12211101	Serviços de Prostituição e similares
Variedade		
Grupo	12300000	Artigos de Uso Pessoal
Classe	12310000	Artigos de Bijuteria, Joalheria e Relojoaria. Reparação
Sub Classe	12311000	Artigos de Bijuteria, Joalheria e Relojoaria. Reparação
	12311100	Artigos de bijuteria; reparação
Produto		
	12311101	Colares, fios, pendentos, brincos, pulseiras, anéis, pregadores, botões de punho, alfinetes de gravata e outros similares
Variedade		
	12311102	Reparação de artigos de bijuteria
Produto	123112	Artigos de ourivesaria e joalheria para uso pessoal; reparação
Variedade		
	12311201	Artigos de ourivesaria (sem pedras preciosas) para ornamentação pessoal
	12311202	Objectos pessoais em ourivesaria (sem pedras preciosas), como caixas de medicamentos, cigarreiras, canetas, isqueiros e outros, excepto relógios
	12311203	Jóias para ornamentação ou uso pessoal (excepto relógios) e Pedras Preciosas (excepto investimento)
	12311204	Reparação de ourivesaria e joalheria
Produto	12311300	Artigos de relojoaria para uso pessoal; reparação
Variedade		
	12311301	Relógios de Parede
	12311302	Relógios de Pulso e de Bolso
	12311303	Relógios Despertadores (excepto radio-despertadores)
	12311304	Cronómetros e outros dispositivos similares de uso pessoal
	12311305	Reparação de Artigos de Relojoaria
Classe	12320000	Outros Artigos de Uso Pessoal n.d.
Sub Classe	12321000	Artigos de Viagem e para Transporte

INSTITUTO NACIONAL DE ESTATÍSTICA
INQUÉRITO INTEGRADO SOBRE O BEM-ESTAR DA POPULAÇÃO

NIVEL	CÓDIGO	DESCRIÇÃO DO BEM OU SERVIÇO
Produto	12321100	Artigos de Viagem e para Transporte
Variedade	12321101	Carteiras e Bolsas
	12321102	Malas e Sacos de Viagem
	12321103	Pastas
	12321104	Outros Artigos de Viagem e para Transporte n.d. (arcas, mochilas, pastas escolares, sacolas, etc.)
	12321105	Reparação de Artigos de Viagem e para Transporte
Sub Classe	12322000	Outros Artigos de Uso Pessoal n.d.
Produto	12322100	Artigos de Uso Pessoal dos Fumadores
Variedade	12322101	Boquilhas
	12322102	Cachimbos
	12322103	Cigarreiras e Bolsas para Tabaco
	12322104	Carteiras e Caixas de Fósforos para uso dos Fumadores
	12322105	Isqueiros
	12322106	Outros Artigos de Uso Pessoal dos Fumadores n.d.
Produto	12322200	Artigos de Uso Pessoal para Bebés
Variedade	12322201	Alcofa ou berço (portátil)
	12322202	Cadeira ou assento para automóvel
	12322203	Cadeira para tomar as refeições
	12322204	Carrinho para bebé
	12322205	Espreguiçadeira
	12322206	Parque para brincar
	12322207	Andarilho
	12322208	Mochila para transportar bebé (marsupial)
	12322209	Banheira para bebé
	12322210	Bacio p/ bebé
	12322211	Humidificador
	12322212	Saco para transportar os bens do bebé
	12322213	Trocador de fraldas
	12322214	Inter-comunicador
	12322215	Outros Artigos de Uso Pessoal para Bebés n.d.
Produto	12322300	Outros Artigos de Uso Pessoal n.d.
Variedade	12322301	Agendas pessoal
	12322302	Chapéu de chuva
	12322303	Óculos de sol ou ski

INSTITUTO NACIONAL DE ESTATÍSTICA
INQUÉRITO INTEGRADO SOBRE O BEM-ESTAR DA POPULAÇÃO

NIVEL	CÓDIGO	DESCRIÇÃO DO BEM OU SERVIÇO
	12322304	Porta-chaves
	12322305	Bengala
	12322306	Leque
	12322307	Souvenirs pessoais
	12322308	Outros Artigos de Uso Pessoal n.d. (inclui termómetros de parede, barómetros, etc.)
	12322309	Reparação de Artigos de Uso Pessoal
Produto	12322400	Artigos funerários (sem serviço funerário associado)
Variedade	12322401	Urna
	12322402	Caixão
	12322403	Pedra tumular
	12322404	Outros artigos funerários, sem serviço associado
Grupo	12400000	Serviços de Protecção Social
	12410000	Serviços de Protecção Social
Classe	12411000	Serviços de Protecção Social
Sub Classe	12411100	Serviços de Protecção Social (inclui refeições pagas mensalmente)
Produto	12411101	Lares Particulares com Fins Lucrativos (para idosos, deficientes, doentes terminais)
Variedade	12411102	Lares Particulares sem Fins Lucrativos (para idosos, deficientes, doentes terminais)
	12411103	Lares Oficiais (para idosos, deficientes, doentes terminais)
	12411104	Lares (para idosos, deficientes, doentes terminais) - Outros Estabelecimentos n.d.
	12411105	Ensino Especial para Deficientes em Estabelecimentos Particulares com Fins Lucrativos
	12411106	Ensino Especial para Deficientes em Estabelecimentos Particulares sem Fins Lucrativos
	12411107	Ensino Especial para Deficientes em Estabelecimentos Oficiais
	12411108	Ensino Especial para Deficientes - Outros Estabelecimentos n.d.
	12411109	Outras Despesas com Serviços Protecção Social (centros-dia p/idosos e deficientes, serv.aconselhamento/orientação, etc.)
Sub Classe	12412000	Creches e Infantários
Produto	12412100	Creches e Infantários

INSTITUTO NACIONAL DE ESTATÍSTICA
INQUÉRITO INTEGRADO SOBRE O BEM-ESTAR DA POPULAÇÃO

NIVEL	CÓDIGO	DESCRIÇÃO DO BEM OU SERVIÇO
	12412101	Creches e Infantários Particulares com Fins Lucrativos (inclui ATL)
	12412102	Creches e Infantários Particulares sem Fins Lucrativos (inclui ATL)
	12412103	Creches e Infantários Oficiais (inclui ATL)
	12412104	Creches e Infantários - Outros
	12412105	Estabelecimentos n.d. (inclui ATL)
		Despesas com Amas
Grupo	12500000	Seguros
Classe	12510000	Seguros de Vida
Sub Classe	12510000	Seguros de Vida
Produto	12510000	Seguros de Vida
Variedade	12510000	Seguros de Vida
Classe	12520000	Seguros relacionados com a Habitação
Sub Classe	12521000	Seguros relacionados com a Habitação
Produto	12521100	Seguros relacionados com a Habitação - residência principal
Variedade	12521101	Seguro da Habitação (incêndio, inundações, outros desastres, etc.)
	12521102	Seguro contra roubo na habitação
Classe	12530000	Seguros relacionados com a Saúde
Sub Classe	12531000	Seguros relacionados com a Saúde
Produto	12531100	Seguros relacionados com a Saúde
Variedade	12531101	Seguros relacionados com a Saúde (acidentes e doença)
Classe	12540000	Seguros relacionados com os Transportes
Sub Classe	12541000	Seguros relacionados com os Transportes
Produto	12541100	Seguros relacionados com Veículos Automóveis
Variedade	12541101	Seguro automóvel (responsabilidade civil e danos próprios)
	12541102	Seguros de viagem, de bagagem e outros relacionados com o veículo
Produto	12541200	Outros Seguros relacionados com os Transportes
Variedade	12541201	Outros Seguros relacionados com os Transportes
Classe	12550000	Outros Seguros
Sub Classe	12551000	Outros Seguros
Produto	12551100	Outros Seguros
Variedade	12551101	Seguros relacionados com o desemprego

INSTITUTO NACIONAL DE ESTATÍSTICA
INQUÉRITO INTEGRADO SOBRE O BEM-ESTAR DA POPULAÇÃO

NIVEL	CÓDIGO	DESCRIÇÃO DO BEM OU SERVIÇO
	12551102	Seguros relacionados com a saúde dos animais
	12551103	Outros seguros (de responsabilidade civil contra prejuízos ou danos causados a terceiros - exc. seguro transportes, etc.)
Grupo	12600000	Serviços Financeiros
Classe	12610000	Serviços Financeiros SIFIM
Sub Classe	12611000	Serviços Financeiros SIFIM
Produto	12611100	Serviços Financeiros SIFIM
Variedade	12611101	Serviços de intermediação financeira medidos indirectamente
Classe	12620000	Serviços Financeiros, n.e.
Sub Classe	12621000	Serviços Financeiros, n.e.
Produto	12621100	Serviços Financeiros, n.e.
Variedade	12621101	Anuidade ou emissão de cartão de crédito ou débito
	12621102	Emissão de Cheques
	12621103	Avaliação de Processos
	12621104	Transferencias Monetárias
	12621105	Comissões cambiais
	12621106	Corretagem
	12621107	Consultoria Financeira
	12621108	Aluguer de caixas de seguridade
Grupo	12700000	Outros Serviços n.d.
Classe	12710000	Outros Serviços n.d.
Sub Classe	12711000	Outros Serviços n.d.
Produto	12711100	Quotizações
Variedade	12711101	Quotização para associação profissional ou sindicato
	12711102	Quotização para associação de socorros mútuos
	12711103	Quotização para associação de bombeiros
	12711104	Quotização para associação desportiva
	12711106	Quotização para outras associações n.d. (de residentes, ...)
Produto	12711200	Serviços de Justiça
Variedade	12711201	Serviços de Justiça - honorários a advogados
	12711202	Serviços de Justiça - preparos e custas nos tribunais e dos processos
	12711203	Serviços de Justiça - despesas em conservatórias e notários
Produto	12711300	Documentação, informação, gestão e acompanhamento pessoal
Variedade	12711301	Pagamento para emissão de bilhete de identidade

INSTITUTO NACIONAL DE ESTATÍSTICA
INQUÉRITO INTEGRADO SOBRE O BEM-ESTAR DA POPULAÇÃO

NIVEL	CÓDIGO	DESCRIÇÃO DO BEM OU SERVIÇO
	12711302	Pagamento para emissão de passaporte
	12711303	Pagamento de emissão de certificados de habilitações
	12711304	Pagamento para emissão de diplomas
	12711305	Fotocópia e outra reprodução de documentos
	12711306	Anúncios na imprensa (em jornais, revistas, etc.)
	12711307	Serviços de gestão, imobiliários, leiloeiros e diversos intermediários
	12711308	Serviços de aconselhamento e informação matrimonial
	12711309	Serviços de aconselhamento e informação profissional
	12711310	Serviços de aconselhamento e informação de detectives privados
	12711311	Serviços de grafologia
	12711312	Serviços de astrologia
	12711313	Serviços de guarda-costas.
	12711314	Serviços religiosos (despesas com cerimónias religiosas)
	12711315	Serviços funerários e similares
Produto	12711400	Outros Serviços n.d.
Variedade	12711401	Aluguer cofres-fortes
	12711402	Taxa pela licença porte arma
	12711403	Outros Serviços

ANNEXE 3 : liste des personnes rencontrées

Ministère de l'Agriculture

GEPE

Mr. Domingos Manuel da Silva Coordenador CountrySTAT en Angola
 Mr. Armando Fastudo Membre secretariat de CountrySTAT
 Mr. Miguel André Technicien du DEI
 Mr. Angelo Membre secretariat de CountrySTAT
 Mme Maria de Fatima Membre secretariat de CountrySTAT

IDA

Mr. Bonifácio da Costa Francisco Technicien de IDA
 Mr. Talambote Mpululi Technicien de IDA

GSA

Mr. António Fragoso dos Santos Technicien de GSA
 Mr. Zita José Gaspar Santana Tecnicien de GSA

Service Veterinaire

Mr. Walter Costa Technicien do SV

Institut de Forêt et des Ressources Naturelles

Mme Francisca Mande Technicien de l'IFRN
 Mme Emilia Francisco Gomes Ing. Agronome

Ministère du commerce

Mr. Dombaxe Luieki Chefe de departament de statistique

Ministère de pêche

Mme Julia Ferreira Chefe de departament de statistique
 Mr. Garcia Pedro Technicien du departement de statistique

Institut National de la Statistique (INE)

Mr. Lukoki Kiboco Artur Directeur national adjoint de l'INE
 Mr. Lupini Tony Chef de departement de methodologie
 Mr. Henrique Massingi Membre du secretariat CountrySTAT

CORRESPONDENCIA DAS CULTURAS E ANIMAIS

Grupo das culturas	Nome da cultura	Codigo de Angola	FAO COD	Crop group	Crop name	Angola cod	FAO cod
1. Cereais	Milho	1112200	56	1. Cereals	Maize	1112200	56
	Massango	1112400	83		Millet	1112400	83
	Massambala	1112300	79		Sorghum	1112300	79
	Arroz	1112100	27		Rice	1112100	27
	Trigo	1112900	15		Wheat	1112900	15
2. Horticolas	Alho	1191202	406	2.Horticules	Garlic	1191202	406
	Alface	1171103	372		Lettuce	1171103	372

	Cebola	1171108	402		Onion	1171108	402
	Cenoura	1171109	426		Carrot	1171109	426
	Repolho	1171128	358		Cabbage	1171128	358
	Tomate	1171131	388		Tomato	1171131	388
	Pimento	1171126	401		Chillies	1171126	401
	Pepino	1171125	397		Cucumbers	1171125	397
	Melancia	1161216	567		Watermelon	1161216	567
	Melão	1161217	568		Melon	1161217	568
3. Oleaginosas	Amendoim	1191222	242	3.Oilseed	Peanut	1191222	242
	Soja	1141305	236		Soybean	1141305	236
4. Raizes e Tuberculos	Mandioca	1173105	125	4.Roots and tubers	Cassava	1173105	125
	Batata Rena	1173101	116		Potatoes	1173101	116
	Batata Doce	1173102	122		Weet potato	1173102	122
	Inhame	1173104	137		Yams	1173104	137
5. Legumenosas	Feijão	1172100	176	5.Pulses nes	Beans	1172100	176
	Ervilhas	1172201	187		Pigeon peas	1172201	187
6. Sacarina	Cana de Açucar	1161206	156	6. Sugar crop	Sugar cane	1161206	156
7. Frutas	Banana	1161204	486	7. Fruits	Banana	1161204	486
	Ananás	1161203	574		Pineapple	1161203	574
	Laranja	1161101	490		Orange	1161101	490
	Limao	1161102	497		Lemon	1161102	497
	Tangerina	1161103	495		Mandarin	1161103	495
	Manga	1161214	571		Mango	1161214	571
	Mamao	1161213	600		Papaya	1161213	600
	Maça	1161121	515		Apple	1161121	515
	Abacate	1161201	572		Avocado	1161201	572
	Uva	1161223	560		Grape	1161223	560
	Pera	1161221	521		Pear	1161221	521
Culturas Permanentes	Café	1211000	656	8.Permanet crop	Couffe	1211000	656
	Palmeiras	1151102	256		Palm kernels	1151102	256
Animais	Aves	1051000	1083		Poultry	1051000	1083
	Bovino	1043000	867		Veal	1043000	867
	Caprino	1042000	1017		Goats	1042000	1017
	Galo	1051100			Cock	1051100	
	Galinha	1051200			Chicken	1051200	
	Ovino	1041000	982		Sheep	1041000	982
	Peru	1051200			Peru	1051200	
	Suino	1044000	1056		Pig	1044000	1056

